

Windows 7 – Tutorial per l'installazione degli adattatori wireless per cui non è ancora disponibile la Utility Software con i Driver

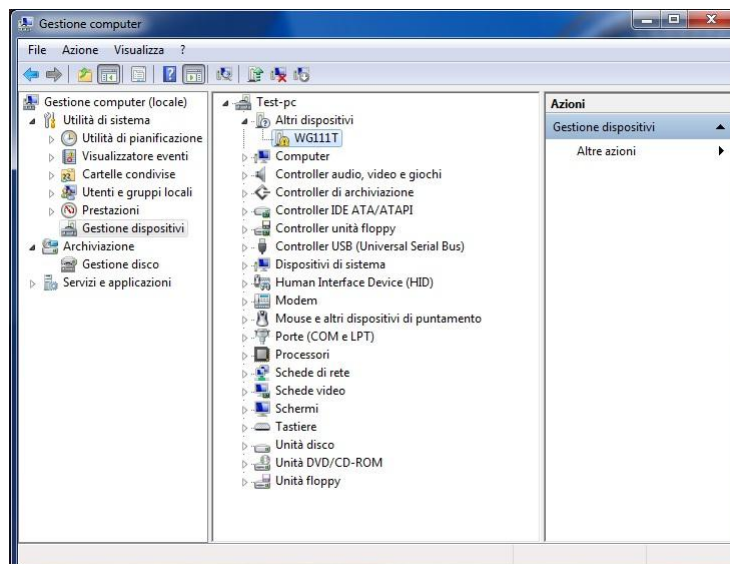
E' necessario seguire la seguente procedura:

collegarsi al sito <ftp://supporto.netgear.it> con le credenziali driverw7 / netgear e scaricare l'archivio contenente i driver per Windows 7 per il vostro adattatore.

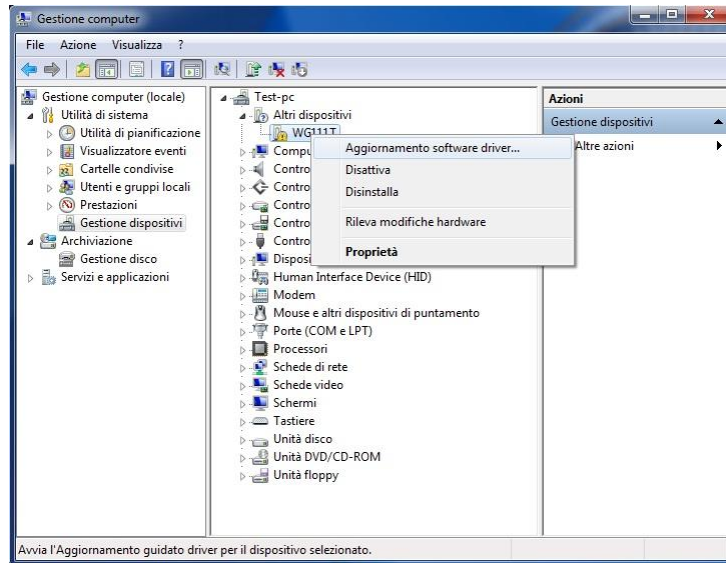
N.B: nel caso non fossero presenti i driver per il vostro adattatore wireless, la Utility Software con i driver è disponibile sul sito di supporto worldwide <http://kb.netgear.com>

INSTALLAZIONE

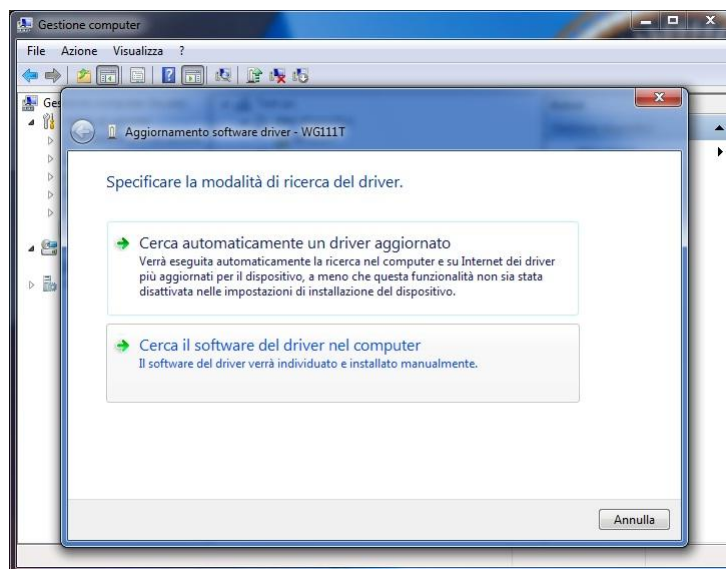
1. Collegare l'adattatore al sistema Windows 7
- 2. Non installare la Utility Software con i driver contenuta nel CD di setup**
3. Scompattare l'archivio scaricato dal sito ftp in una cartella di appoggio
4. Aprire la gestione delle periferiche di Windows 7 ed individuare il vostro adattatore wireless evidenziato con !



5. Selezionare il dispositivo e con il tasto destro del mouse accedere al menù relativo e selezionare “Aggiornamento software driver”



6. Selezionare il driver dalla cartella di appoggio creata precedentemente



7. Alla segnalazione del tentativo d'installazione di software/driver non certificato da Windows, convalidare l'installazione

8. Riavviare il sistema

9. Configurare la connessione wi-fi tramite l'utility di configurazione Windows