

Configurazione di base DG834 Gv5

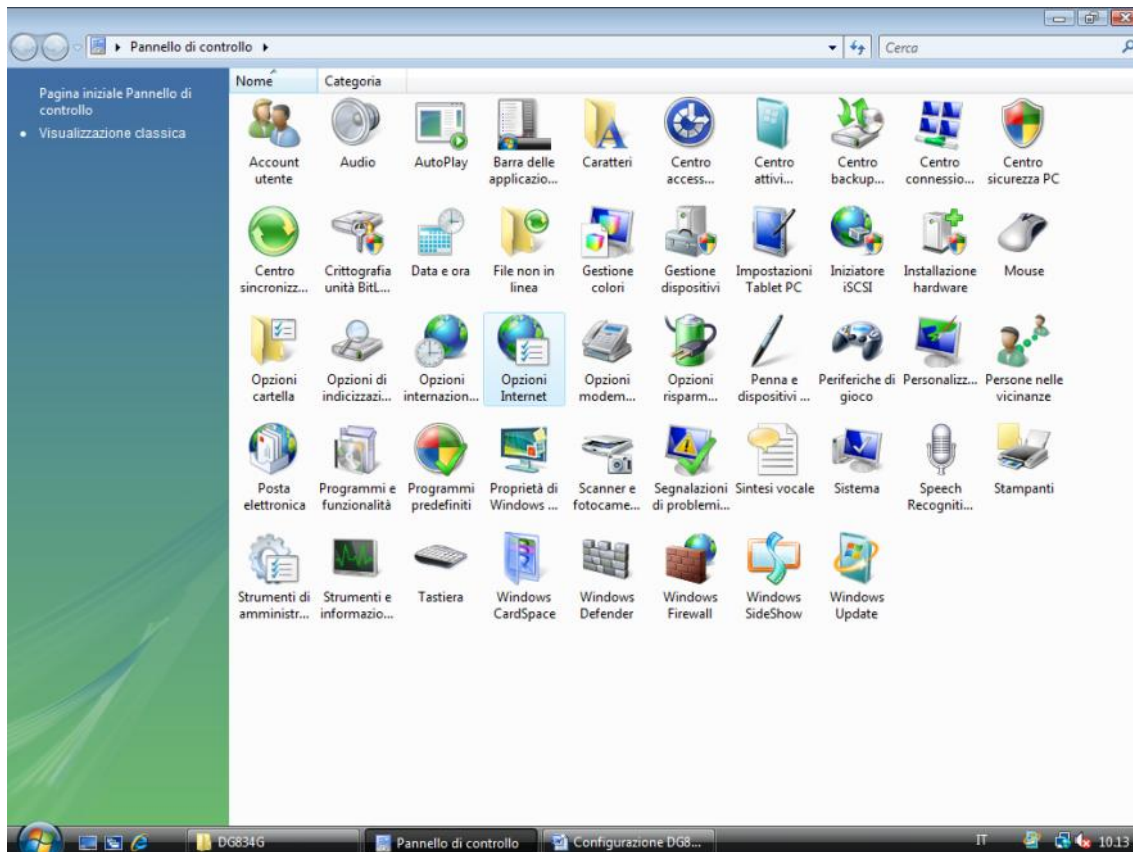
La seguente procedura permette di configurare il Vostro router per accedere ad Internet.
Vengono descritti i seguenti passaggi:

1. Procedura di Reset del router (necessaria per riportare il router alle impostazioni di base) – pg.1
2. Verifica delle impostazioni di Internet Explorer e della scheda di rete del PC (necessarie per permettere al PC di comunicare con il router nel modo corretto) – pg.1
3. Procedura di configurazione del router – manuale (da utilizzare nel caso in cui il router non riuscisse a determinare in modo automatico le caratteristiche della linea ADSL) – pg.7
4. Configurazione della connettività Wireless – pg.13
5. Associare il proprio PC alla rete Wireless – pg.16

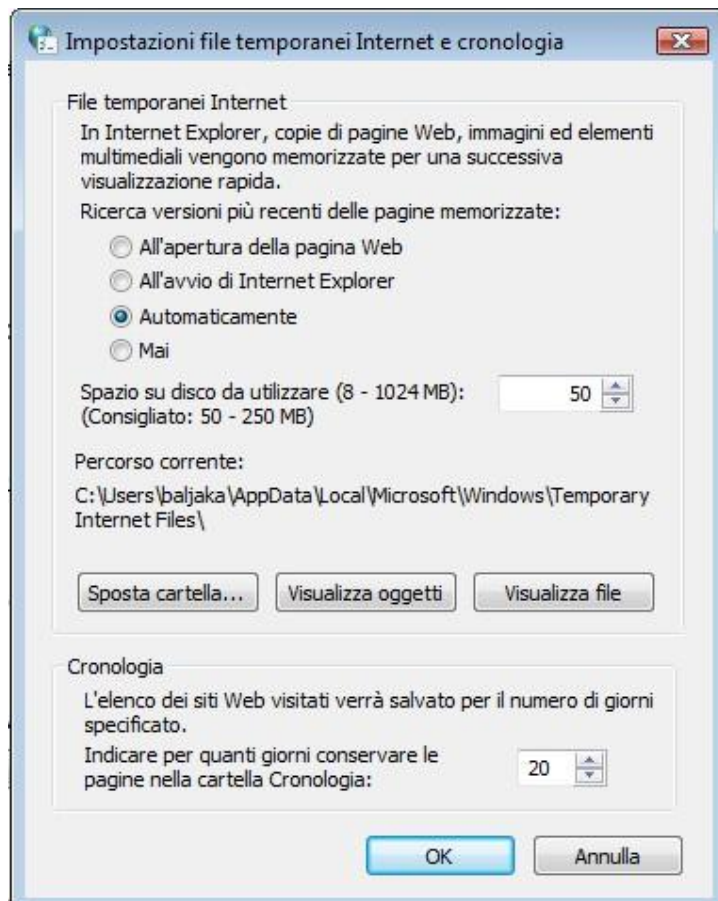
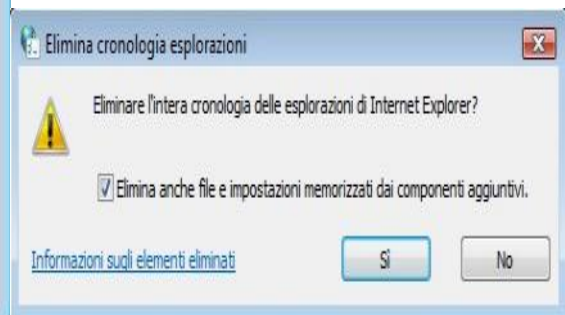
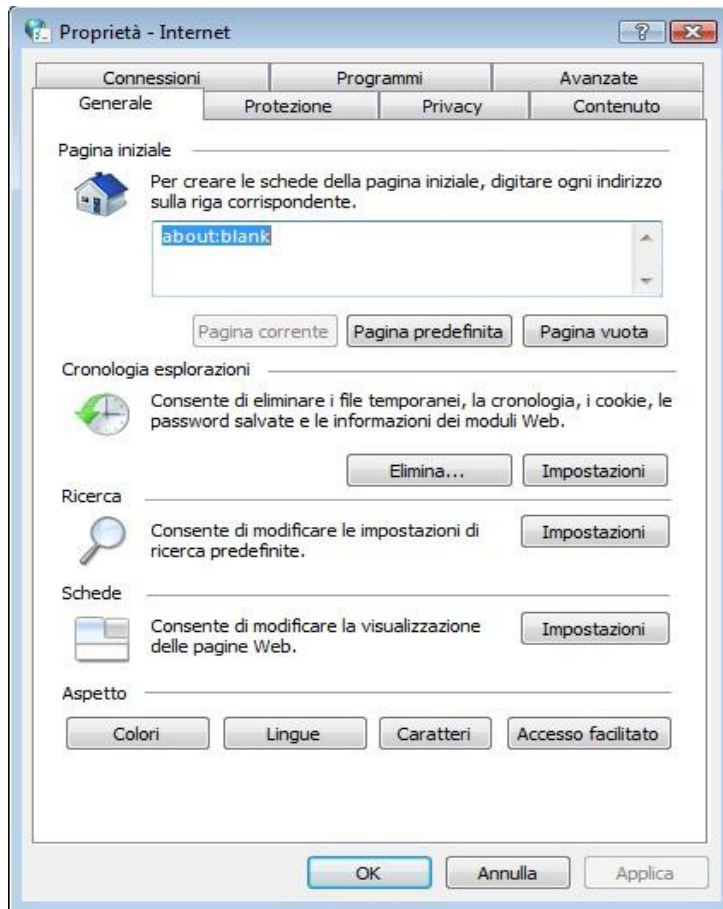
- 1) **Procedura di reset del prodotto (Attenzione: la procedura di reset cancella qualsiasi impostazione abbiate precedentemente configurato nel router)**
 - a) Scollegare il router dalla linea ADSL, dal PC e dall'alimentazione.
 - b) Collegare esclusivamente l'alimentazione e attendere un minuto.
 - c) Premere contemporaneamente i pulsanti Wireless On/Off e WPS presenti sul lato del prodotto fino a quando il led del power lampeggerà tre volte diventando rosso, a questo punto lasciate i pulsanti e aspettate che il led power torni ad essere verde.

2) Verifica delle impostazioni di Internet Explorer e della scheda di rete del PC

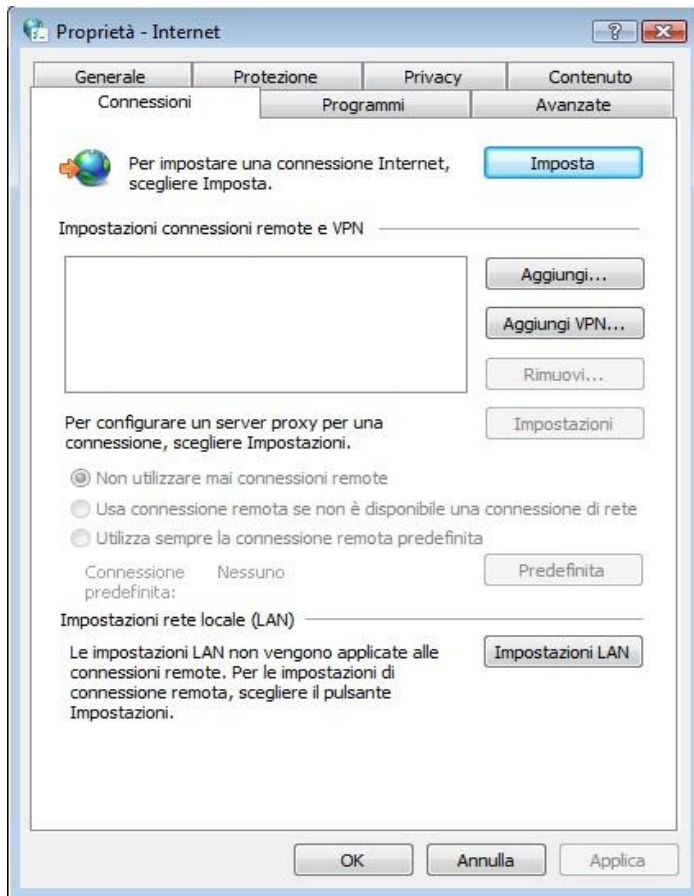
- a) Chiudere tutte le applicazioni eventualmente aperte sul PC ed accedere al pannello di controllo di Windows. Quindi, eseguire un doppio click su "Opzioni Internet"



- b) Premere in sequenza: "Pagina Vuota" – "Applica" – "Elimina" – "Elimina tutto" – Selezionare Elimina Anche file e impostazioni memorizzati dai componenti aggiuntivi - "SI" – "Impostazioni" – "Automaticamente" – OK.



- c) Ora premere in alto "Connessioni" (la videata che appare sarà simile alla seguente). Selezionare e rimuovere le eventuali connessioni che appaiono nel rettangolo "Impostazioni connessioni Remote e VPN".



- d) Premere "Impostazioni LAN" e verificare che la schermata che appare sia come la seguente videata:

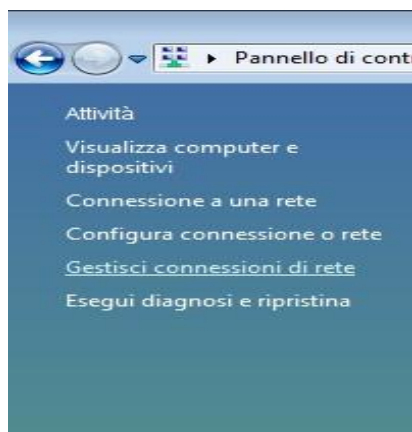


- e) Premere OK e ancora OK.

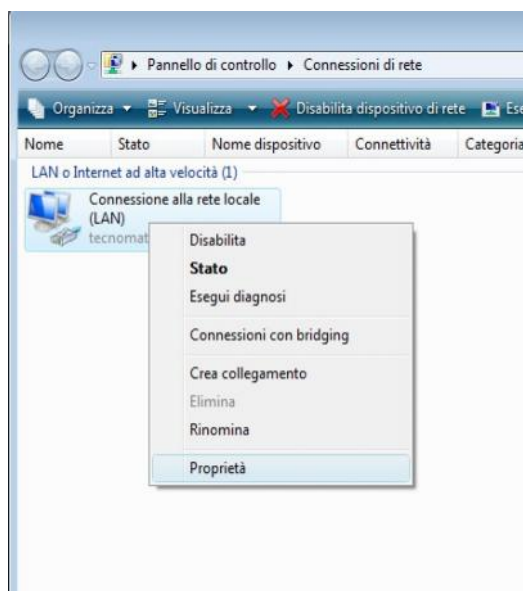
f) Tornare al pannello di controllo ed eseguire doppio click su "Connessioni di rete"



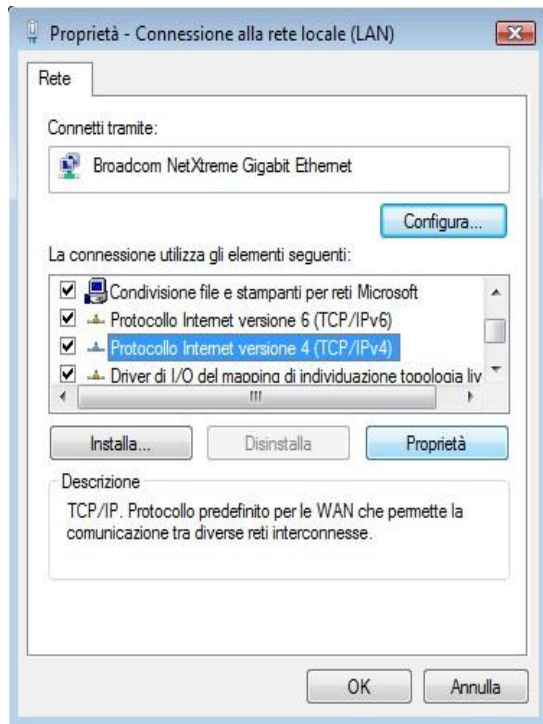
g) Cliccare sulla sinistra su "Gestisce connessione di rete":



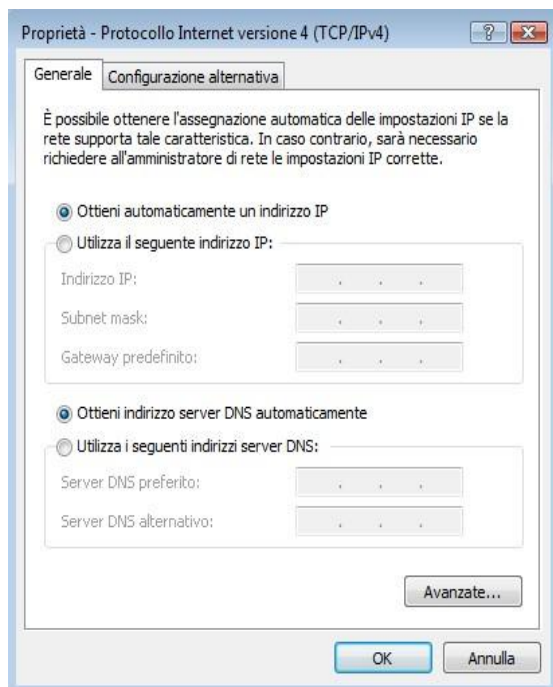
h) Cliccare con il tasto destro su "Connessione alla rete Locale LAN" e scegliere Proprietà:



- i) Selezionare "Protocollo Internet Versione 4(TCP\Ipv4)" e premere Proprietà

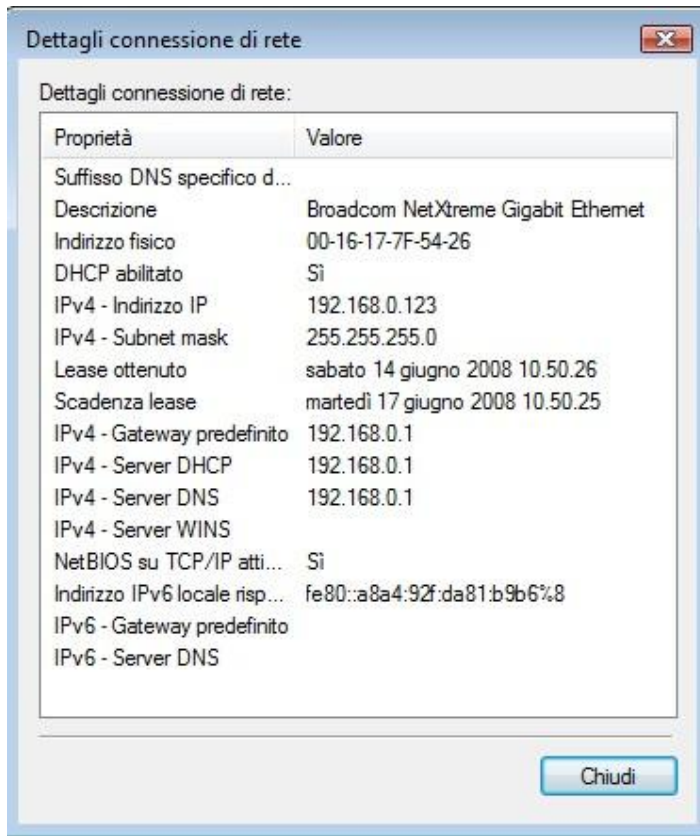


- j) Verificare che la schermata che appare sia come la seguente. Premere OK – OK (o chiudi) per tornare alle "Connessioni di rete"



- k) Collegare il cavo ADSL al router (non utilizzare un cavo telefonico più lungo di 2 metri) e il PC al router tramite il cavo LAN ed attendere 20 secondi.

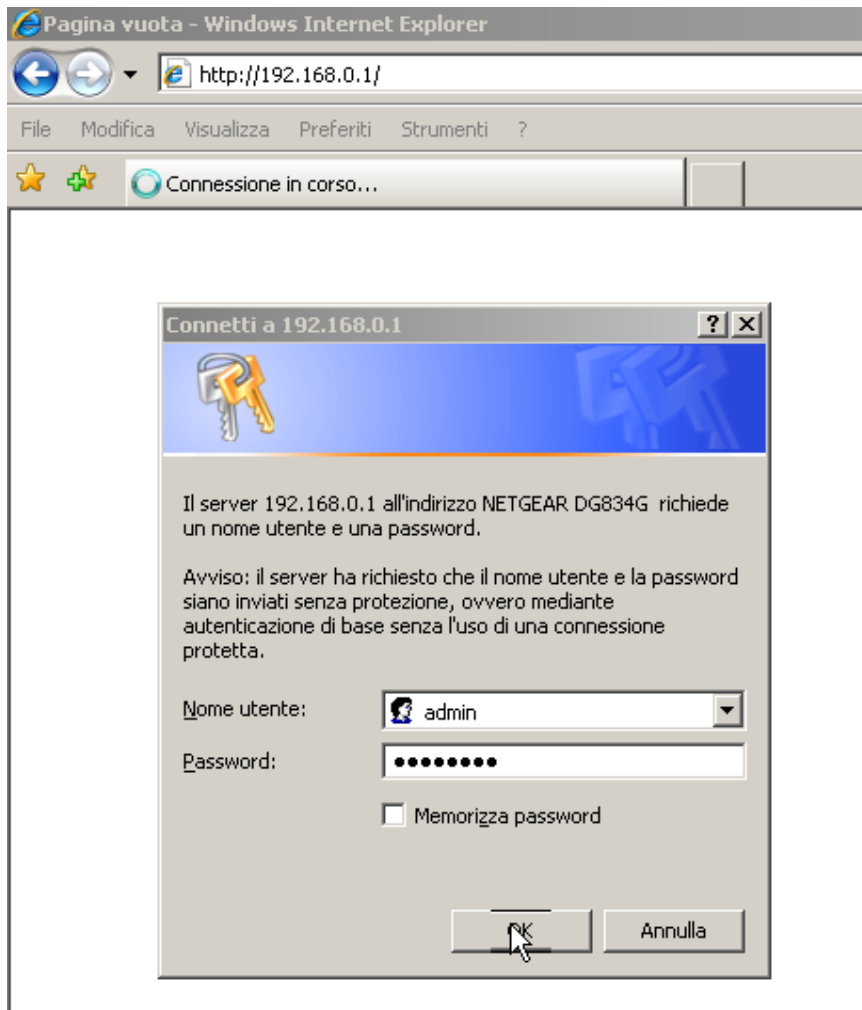
- l) Cliccare con il tasto destro su "Connessione alla rete Locale LAN" e scegliere "Stato". Scegliere "Dettagli" e verificare che la schermata che appare sia simile alla seguente:



- m) Premere "chiudi".
- n) A questo punto il router e il PC sono in grado di comunicare tra loro. Nel caso così non fosse, spegnere il router, spegnere il PC, accendere il router, accendere il PC e verificare nuovamente; altrimenti, proseguire.

3) Procedura di configurazione del router - manuale:

- a) Prima di procedere con la configurazione manuale è necessario conoscere in modo esatto le caratteristiche della propria linea ADSL. Contattate il provider per conoscere i seguenti parametri:
- Metodo di Incapsulamento (ad es. PPPOA, PPPOE, RFC1483 ecc...) _____
 - Metodo di moltiplicazione (ad es. LLC, VC) _____
 - Valore di VPI (un numero) _____
 - Valore di VCI (un numero) _____
 - "Nome utente" da utilizzare per stabilire la connessione internet _____
 - "Password" associata al precedente "nome utente" _____
- b) Verificare che sul router, il LED che indica la presenza della linea ADSL sia acceso e di colore verde. Nel caso così non fosse, verificare che i filtri ADSL siano stati posizionati nel modo corretto.
- c) Aprire Internet Explorer, digitare l'indirizzo della pagina di configurazione del router 192.168.0.1, inserire nome utente e password (quelle di default sono admin e password) e premere OK.



- d) Comparirà una videata simile alla seguente:

Select the Country and Language

The country selection helps the Smart Wizard to quickly set up your Internet connection.

The country selection also determines the wireless regulations the router must observe.

The language selection determines what language will be used in the router configuration screens.

Select Country and Language

Country:

Language:

- e) Scegliere come Country "Italy", come Language "Italian" e premere Next. Aspettare quindi, che la pagina si traduca in italiano. Vi comparirà una schermata simile alla seguente:

Modifica della password amministratore

Il router NETGEAR utilizza una password amministratore, stampata sull'etichetta alla base del router. La password predefinita è "password" e fa distinzione tra caratteri maiuscoli o minuscoli. Pertanto, immettere **PASSWORD** non equivale a immettere **passWORD**.

La password può essere utilizzata per limitare l'accesso alle opzioni di configurazione del router.

Immettere una nuova password o fare clic su Avanti per mantenere la password predefinita.

Password:

Conferma Password:

f) Sulla sinistra premere "Impostazioni di base". Co mparirà la schermata "Impostazioni di base":

Impostazioni di base

La connessione a Internet richiede dei dati di accesso?

Sì
 No

Incapsulamento PPPoA (PPP over ATM)

Accesso

Password

Timeout di inattività (in minuti)

Indirizzo IP Internet

Richiedi dinamicamente dall'ISP
 Usa indirizzo IP statico . . .

Indirizzo DNS (Domain Name Server)

Richiedi automaticamente dall'ISP
 Usa questi server DNS

DNS primario . . .

DNS secondario . . .

NAT (Network Address Translation) Attiva Disattiva Disattiva firewall

g) Selezionare:

La connessione Internet richiede un account di accesso?



h) Selezionare il metodo di incapsulamento e inserire il "nome utente" e la "password" che il Provider vi ha comunicato impostando 0 (zero) come "tempo di inattività" :

Incapsulamento PPPoE (PPP over Ethernet)

Accesso

Password

Nome servizio (se necessario)

Tempo di inattività (in minuti)

0

Incapsulamento PPPoA (PPP over ATM)

Accesso

Password

Tempo di inattività (in minuti)

- i) Selezionare "Caricamento dinamico da ISP" e "Caricamento automatico da ISP" e premere "Applica":

The screenshot shows a configuration page with three sections: "Indirizzo IP Internet", "Indirizzo DNS (Domain Name Server)", and "NAT (Network Address Translation)".

- Indirizzo IP Internet:** The radio button "Richiedi dinamicamente dall'ISP" is selected. Below it, the radio button "Usa indirizzo IP statico" is unselected, followed by four input boxes containing the number "0".
- Indirizzo DNS (Domain Name Server):** The radio button "Richiedi automaticamente dall'ISP" is selected. Below it, the radio button "Usa questi server DNS" is unselected. There are two rows of input boxes: "DNS primario" and "DNS secondario", each with four boxes containing "0".
- NAT (Network Address Translation):** The radio button "Attiva" is selected. Other options are "Disattiva" and "Disattiva firewall".

At the bottom, there are three buttons: "Applica", "Annulla", and "Prova".

Dopo qualche istante la pagina si ricaricherà mostrando le opzioni inserite.

- j) Sulla sinistra premere "Impostazioni ADSL". Apparirà la schermata "Impostazioni ADSL". Inserite i valori che il Provider vi ha comunicato e premete "Applica". Nel nostro esempio il metodo di Multiplazione è VC, il valore di VPI è 8 e quello di VCI è 35. Come Modalità DSL lasciate Auto (Multi-mode)

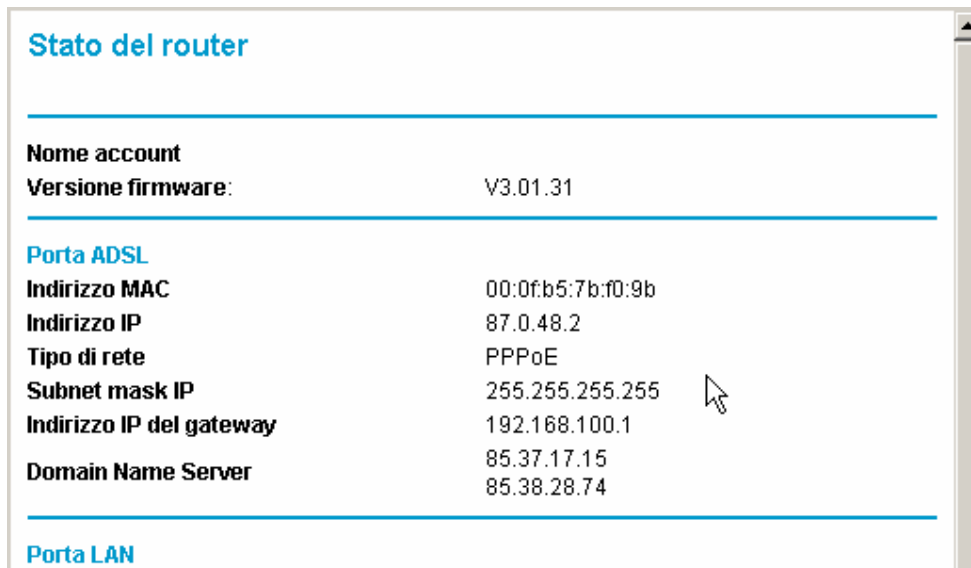
The screenshot shows the "Impostazioni ADSL" configuration page. It has the following fields:

- Metodo multiplex:** A dropdown menu showing "BASATO SU LLC".
- VPI:** An input box containing the number "8".
- VCI:** An input box containing the number "35".
- Modalità DSL:** A dropdown menu showing "Auto (Multi-mode)".

At the bottom, there are two buttons: "Applica" and "Annulla".

Dopo qualche istante la pagina si ricaricherà mostrando le opzioni inserite.

- k) Attendere 20 secondi e premere sulla sinistra la voce "Stato del Router" . Dopo qualche istante comparirà una schermata di riepilogo. Se alla voce Porta ADSL Indirizzo IP viene indicato un indirizzo (nel nostro caso 87.0.48.2), significa che il vostro router si è collegato con successo ad Internet. Saltare al punto 4 -l.
Se non fosse riportato alcun indirizzo IP (ad es. ---), attendete un minuto circa e poi premete sulla sinistra la voce "Stato del router" in modo da aggiornare la pagina e verificare se la connessione è stata stabilita.



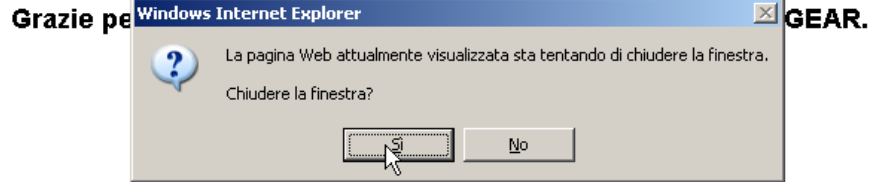
Stato del router	
Nome account	
Versione firmware:	V3.01.31
Porta ADSL	
Indirizzo MAC	00:0f:b5:7b:f0:9b
Indirizzo IP	87.0.48.2
Tipo di rete	PPPoE
Subnet mask IP	255.255.255.255
Indirizzo IP del gateway	192.168.100.1
Domain Name Server	85.37.17.15 85.38.28.74
Porta LAN	

Se non fosse riportato alcun indirizzo IP (ad es. ---) significa che il router non è stato autentificato dal Provider. Nel la maggior parte dei casi questo accade perché:

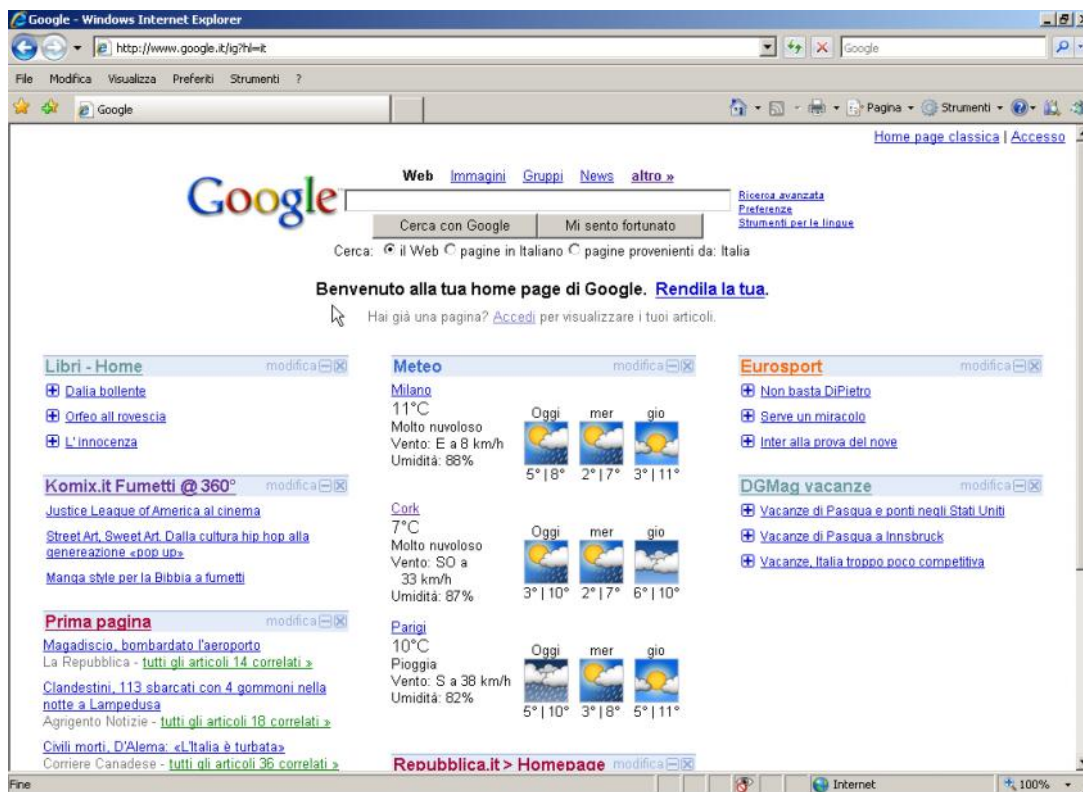
- il nome utente o la password o il metodi di Incapsulamento inseriti al punto 4-h sono stati digitati in modo scorretto o sono errati > reinserirli o contattare il Provider per le opportune verifiche
 - il metodo di multiplazione, il valore di VPI o di VCI inseriti al punto 4-j sono stati digitati in modo scorretto o sono errati > reinserirli o contattare il Provider per le opportune verifiche
 - l'abbonamento ad Internet non è stato ancora attivato definitivamente (a volte succede che il Provider attivi la linea ADSL ma non le credenziali di accesso) > contattare il Provider e sollecitare l'attivazione dell'abbonamento ad Internet
- i) Scorrere il menù di sinistra fino in fondo e premere sulla voce "Esci" (ma, a seconda della versione e della lingua potrebbe essere presente la voce "Disconnessione" o "Exit" o "Logout").



Apparirà una videata simile alla seguente. Premere SI.

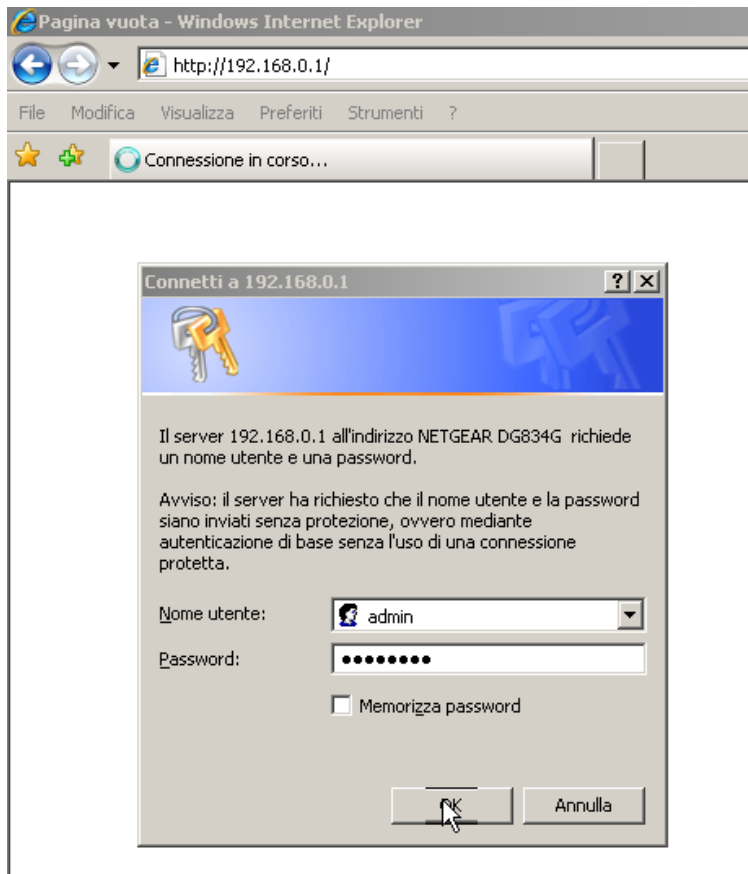


- j) Aprire nuovamente Internet Explorer e digitare un indirizzo qualunque per verificare la connessione ad Internet (ad es. www.google.it).

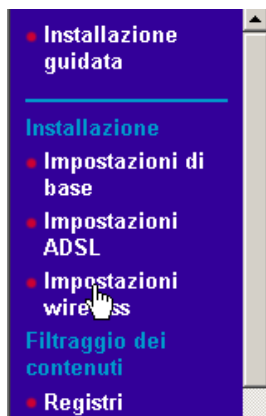


4) Configurazione della connettività Wireless.

- a) Accedere al Menù di configurazione del router: a prire Internet Explorer, digitare l'indirizzo della pagina di configurazione del router 192.168.0.1, inserire nome utente e password (quelle di default son o admin e password) e premere OK.



- b) Una volta entrati nel Menù di configurazione, cliccare a sinistra sulla voce "Impostazioni Wireless"



c) Apparirà una videata simile alla seguente:

Impostazioni wireless

Rete wireless

Nome (SSID):

Area:

Canale:

Modalità:

Access point wireless

Attiva access point wireless

Consenti trasmissione nome (SSID)

Isolamento wireless

Elenco accessi stazione wireless

Opzioni di protezione

Disattiva

WEP (Wired Equivalent Privacy)

WPA-PSK [TKIP]

WPA2-PSK [AES]

WPA-PSK [TKIP] + WPA2-PSK [AES]

WPA-802.1x

WPA2-802.1x

WPA-802.1x+WPA2-802.1x

Opzioni di protezione (WPA-PSK)

Password: (da 8 a 63 caratteri)

d) Modificare il parametro SSID (è il nome con cui verrà identificata la vostra rete wireless tra le altre eventualmente presenti) digitando un nome di fantasia come ad esempio "PIPPO", lasciare invariati gli altri parametri, scorrere fino in fondo e premere "APPLICA"

Impostazioni wireless

Rete wireless

Nome (SSID):

Area:

Canale:

Modalità:

Dopo qualche istante la pagina si ricaricherà.

- e) Selezionare tra le "Opzioni di protezione" la voce "WPA -PSK [TKIP]". Dopo qualche istante comparirà un'estensione della pagina che prima non era visibile.

Opzioni di protezione

- Disattiva
- WEP (Wired Equivalent Privacy)
- WPA-PSK [TKIP]
- WPA2-PSK [AES]
- WPA-PSK [TKIP] + WPA2-PSK [AES]
- WPA-802.1x
- WPA2-802.1x
- WPA-802.1x+WPA2-802.1x

Applica Annulla

Opzioni di protezione

- Disattiva
- WEP (Wired Equivalent Privacy)
- WPA-PSK [TKIP]
- WPA2-PSK [AES]
- WPA-PSK [TKIP] + WPA2-PSK [AES]
- WPA-802.1x
- WPA2-802.1x
- WPA-802.1x+WPA2-802.1x

Opzioni di protezione (WPA-PSK)

Password: (da 8 a 63 caratteri)

Applica Annulla

- f) Digitare all'interno del campo "Chiave" la propria data di nascita (per esteso e solo numeri) seguita da "00" e premere "Applica". Ad esempio se si è nati il 12 maggio 1998 potrete digitare:

Opzioni di protezione (WPA-PSK)

Password: (da 8 a 63 caratteri)

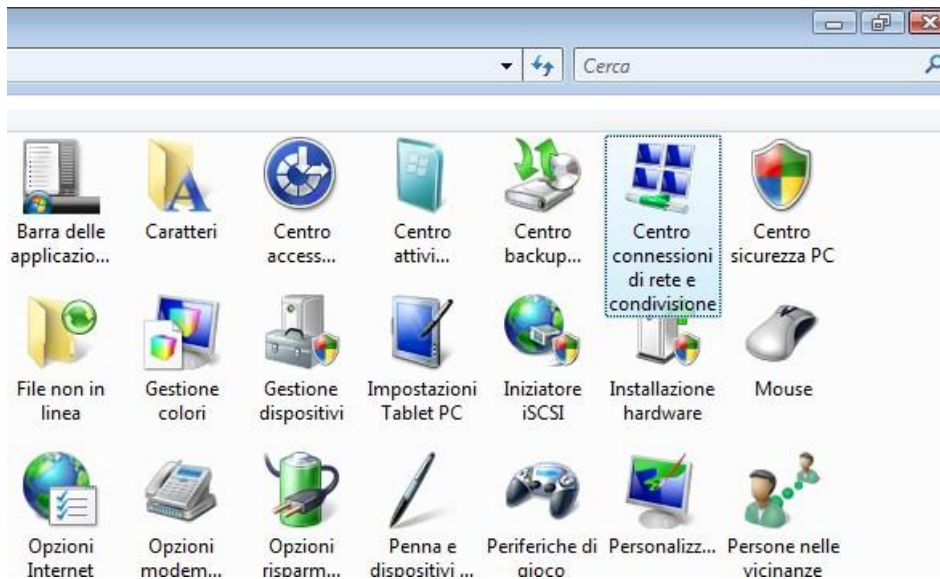
Applica Annulla

Attendere qualche istante: la schermata si ricaricherà mostrando i parametri inseriti.

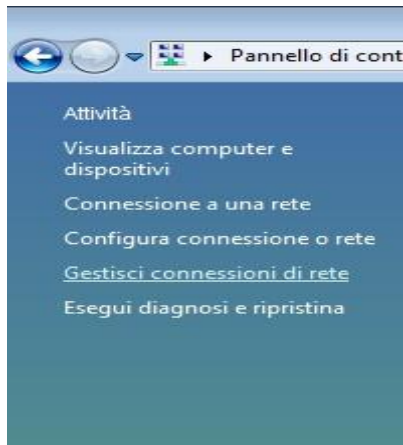
La configurazione del router è completata. Seguire le istruzioni del punto 3l e procedere, quindi, con il punto 5.

5) Associare il proprio PC alla rete Wireless.

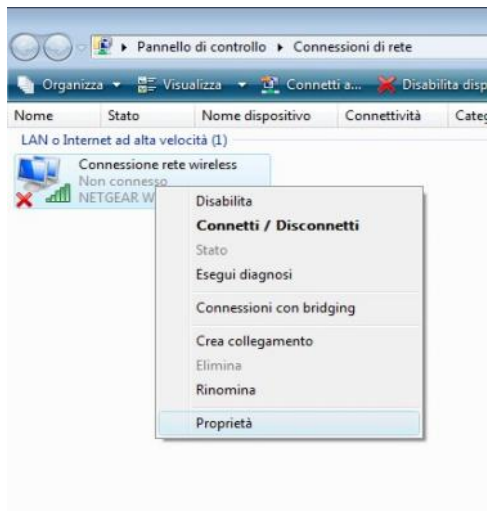
- a) Scollegare il cavo di rete dal Router e dal PC
- b) Aprire il pannello di controllo ed eseguire doppio click su "Centro Connessioni di rete e condivisione "



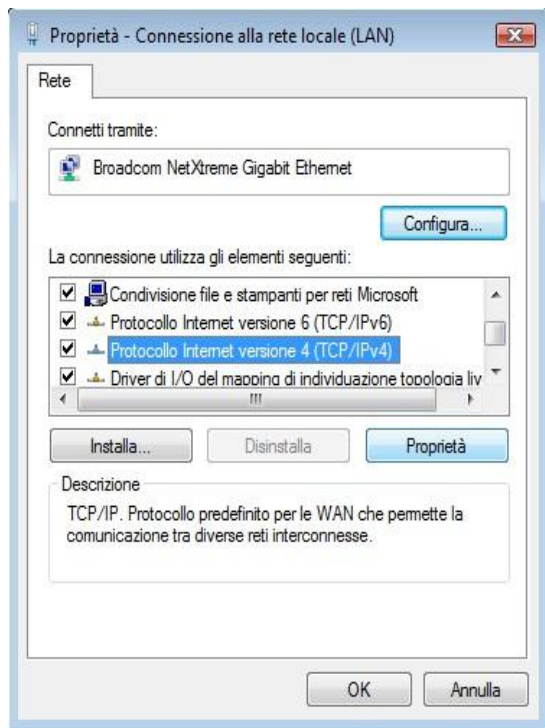
- c) Cliccare sulla sinistra su "Gestisce connessione di rete":



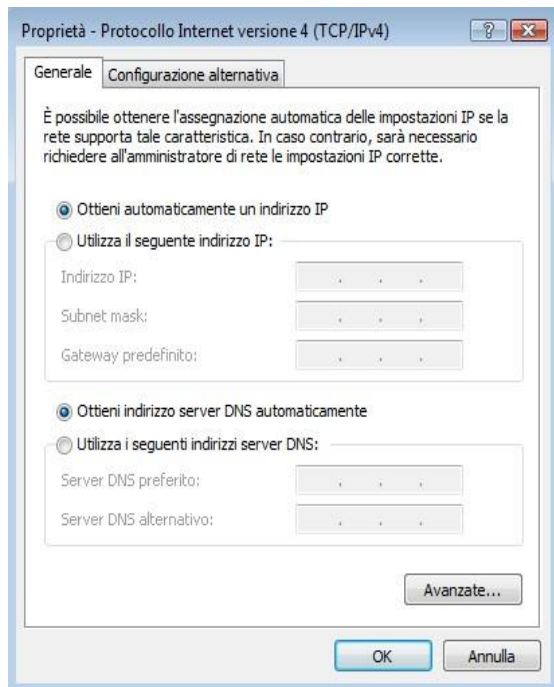
- d) Cliccare con il tasto destro su "Connessione rete wireless" e scegliere Proprietà:



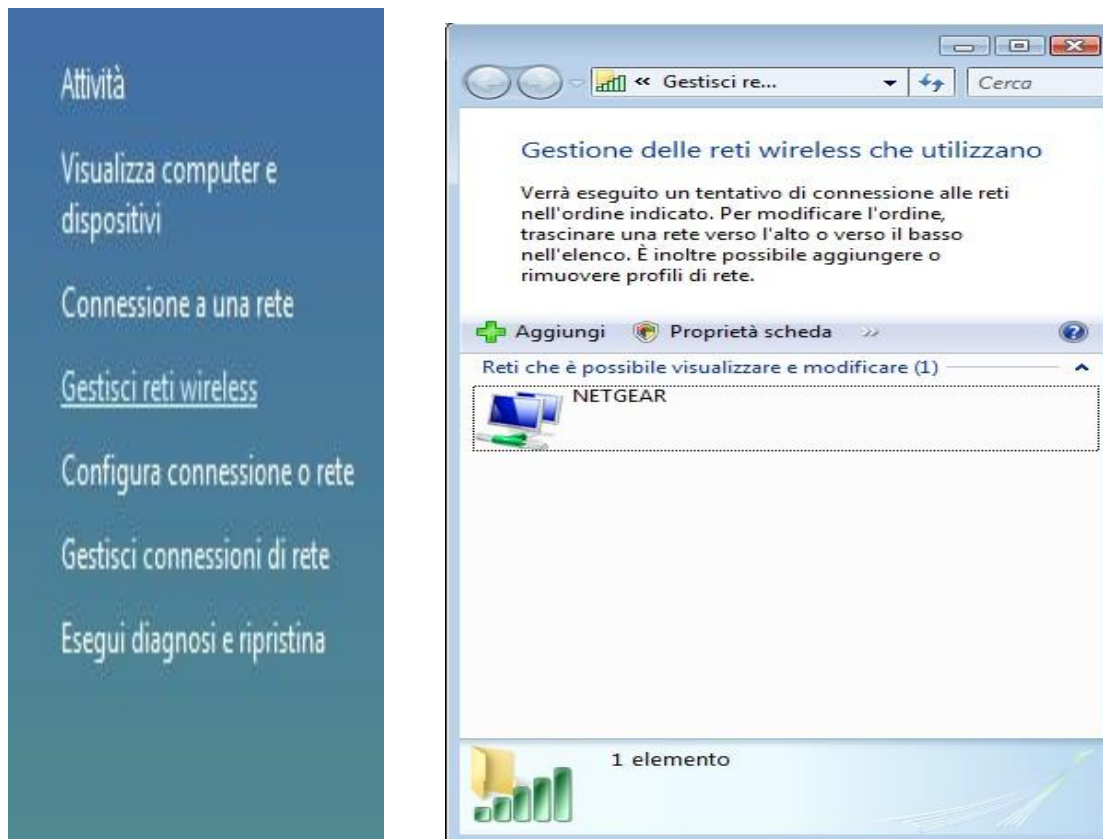
e) Selezionare "Protocollo Internet Versione 4(TCP\IPv4)" e premere Proprietà



f) Verificare che la schermata che appar e sia come la seguente. Premere OK – OK (o chiudi) e torni al "Centro Connessioni di rete e condivisione "

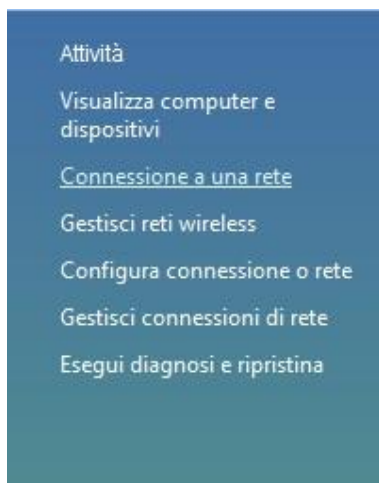


g) Selezionare il menù "Gestisci Reti Wireless"

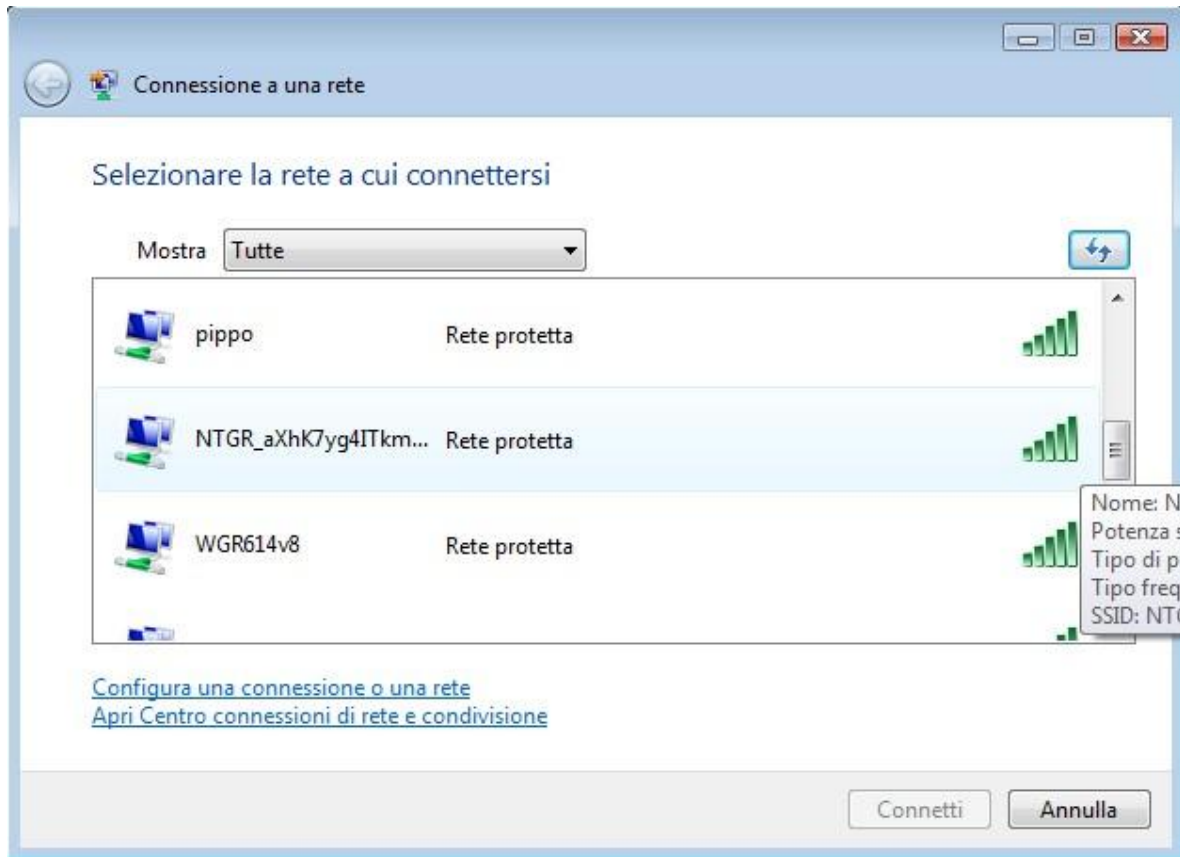


h) Nel caso in cui il rettangolo "Gestisci Reti wireless" sia vuoto, saltare al punto 6-i, altrimenti selezionare una ad una le reti presenti e rimuoverle. Una volta che il rettangolo "Gestisci Reti wireless" risulta vuoto, chiudere la schermata.

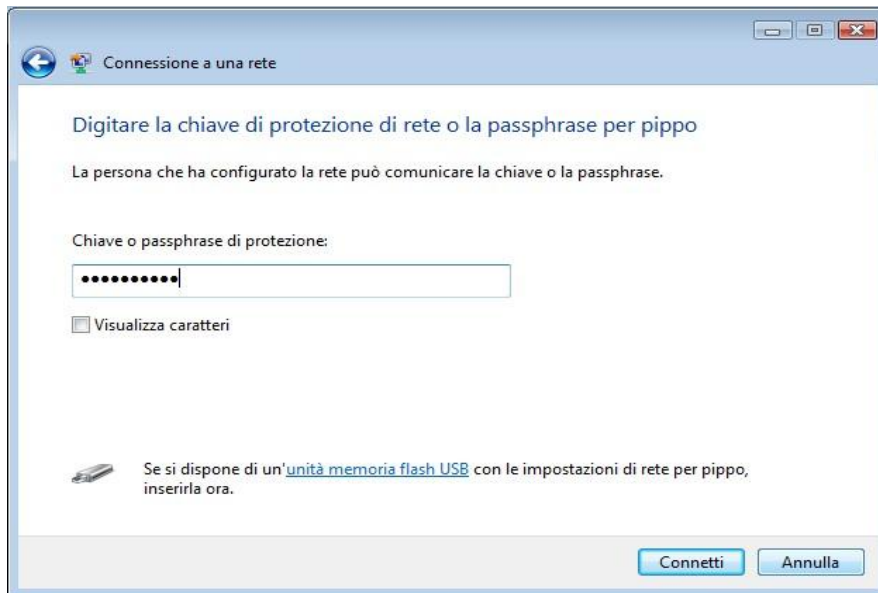
i) Premere sul pulsante "Connessione a una rete"



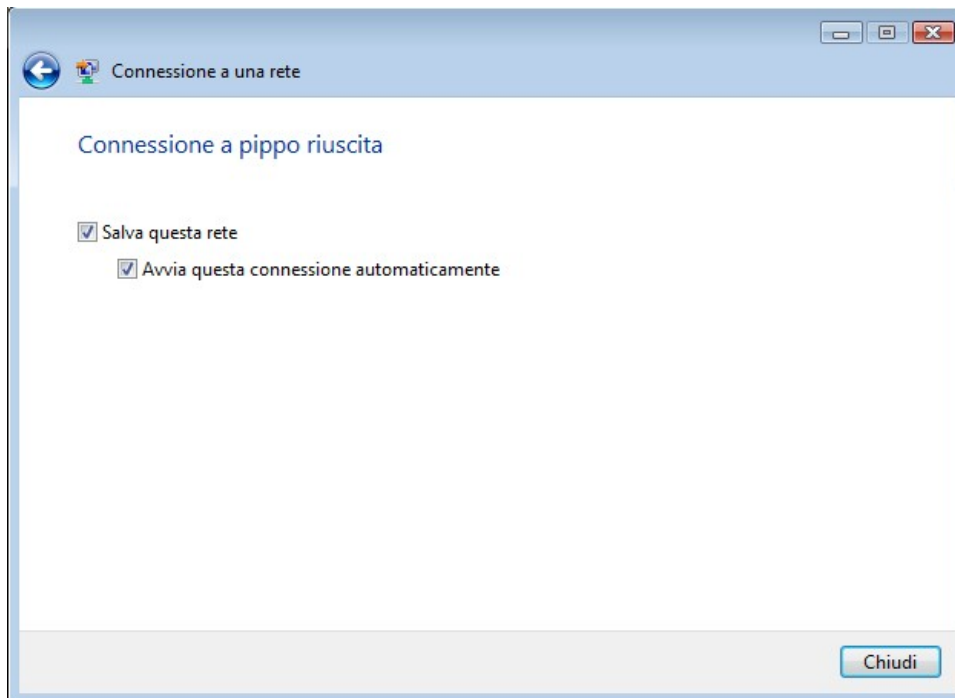
- j) Comparirà una videata simile alla seguente . Scegliere la propria rete senza fili (riconoscibile dal nome inserito al punto 5-d, nel nostro esempio "PIPPO") e premere il pulsante "Connetti"



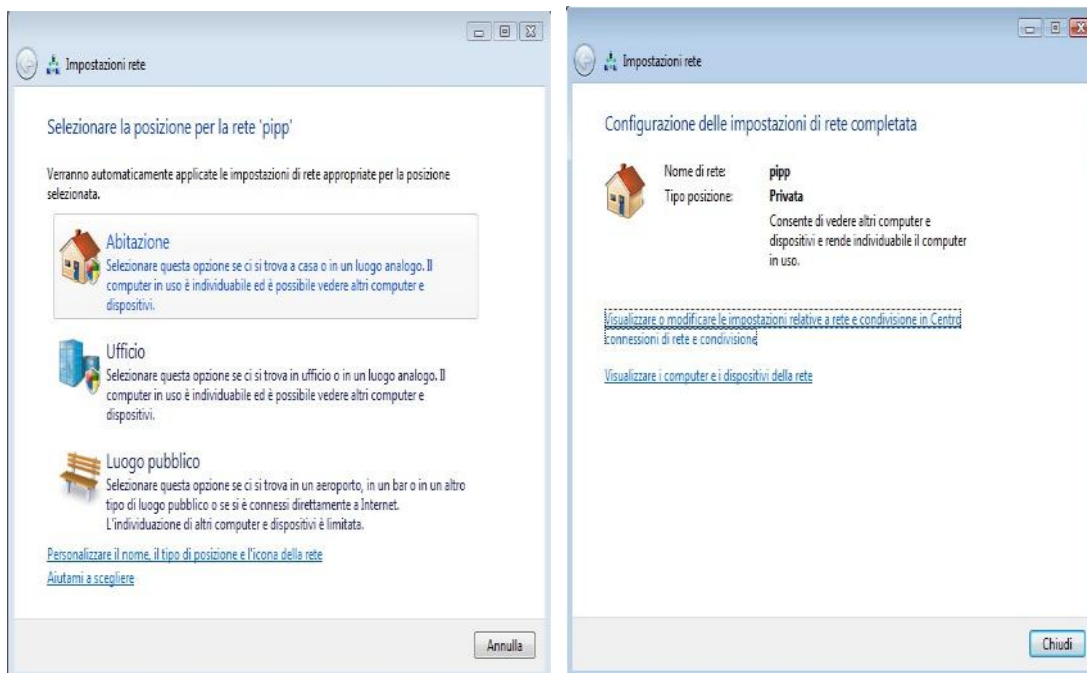
- k) Comparirà una videata simile alla seguente. Digitare nel campo "Chiave o passphrase di protezione" la password impostata al punto 5-f e premere il pulsante "Connetti". Scegliere la propria rete senza fili (riconoscibile dal nome inserito al punto 5-d, nel nostro esempio "PIPPO") e premere il pulsante "Connetti"



- l) Attendere qualche secondo: se tutto è stato fatto correttamente le comparirà la schermata seguente, scelga salva questa rete, avvii questa connessione automaticamente e poi preme chiudi:



- m) Attendere anche in questo caso qualche secondo: le apparirà una schermata simile alla seguente. Seleziona 'Abitazione' e nella schermata successiva preme chiudi:



- n) Chiudere il Pannello "Centro Connessioni di rete e condivisione" cliccando sulla X in alto a destra e provare a navigare (punto 3-n)