

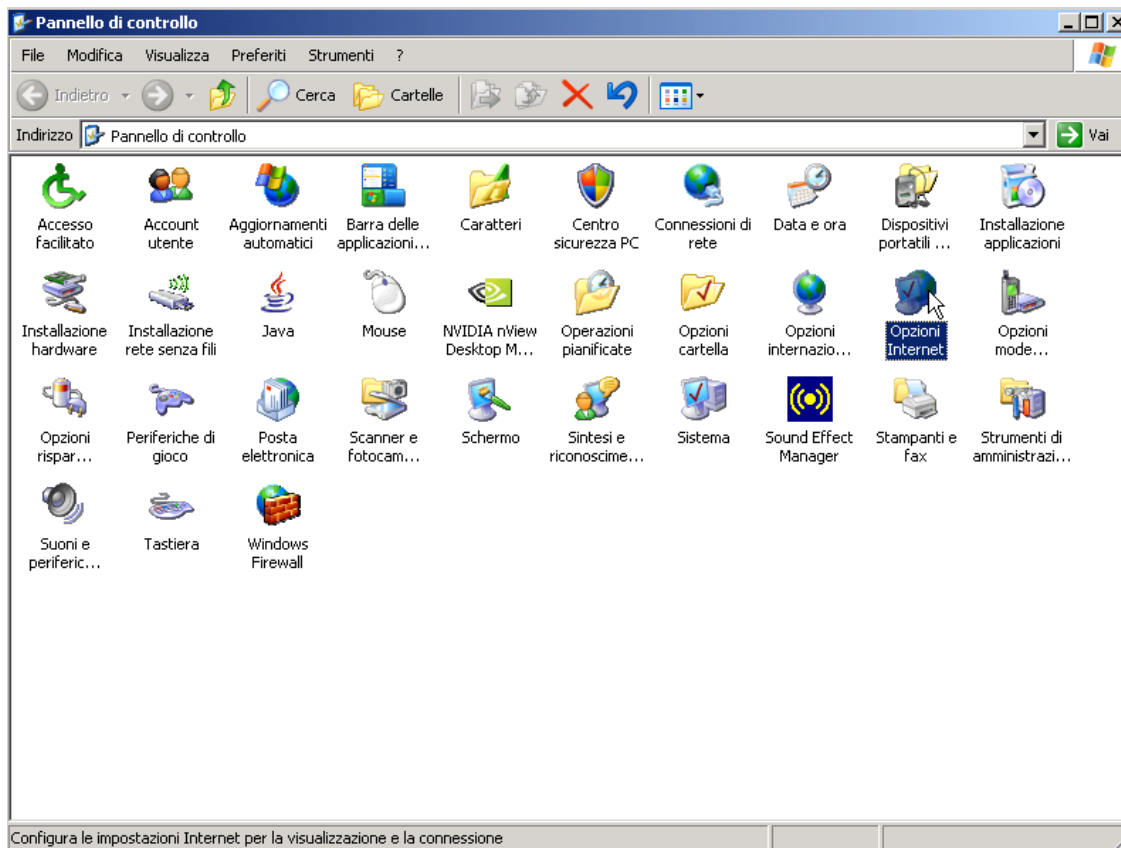
Configurazione di base DG834 Gv5

La seguente procedura permette di configurare il Vostro router per accedere ad Internet.
Vengono descritti i seguenti passaggi:

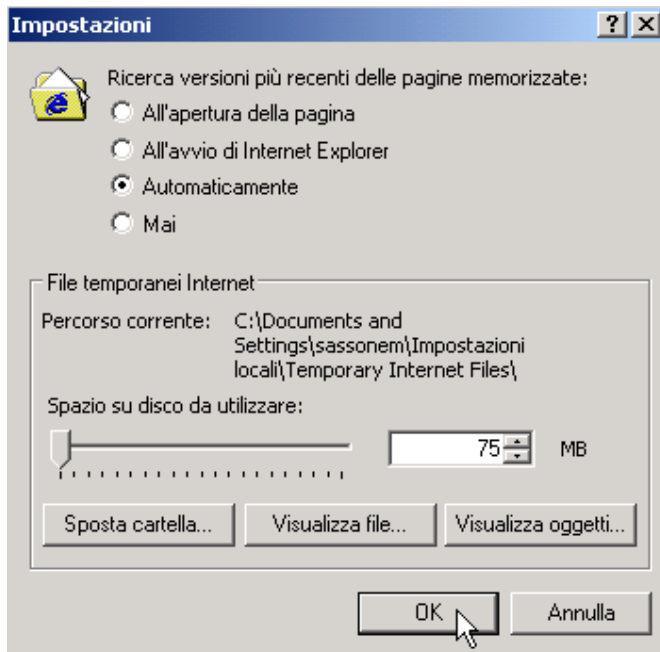
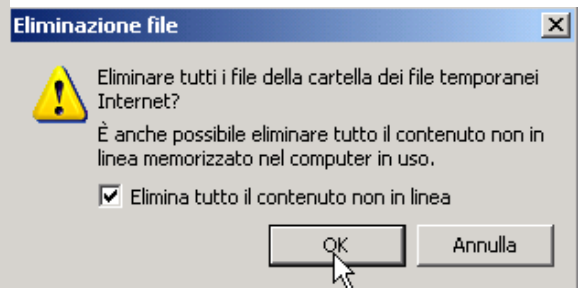
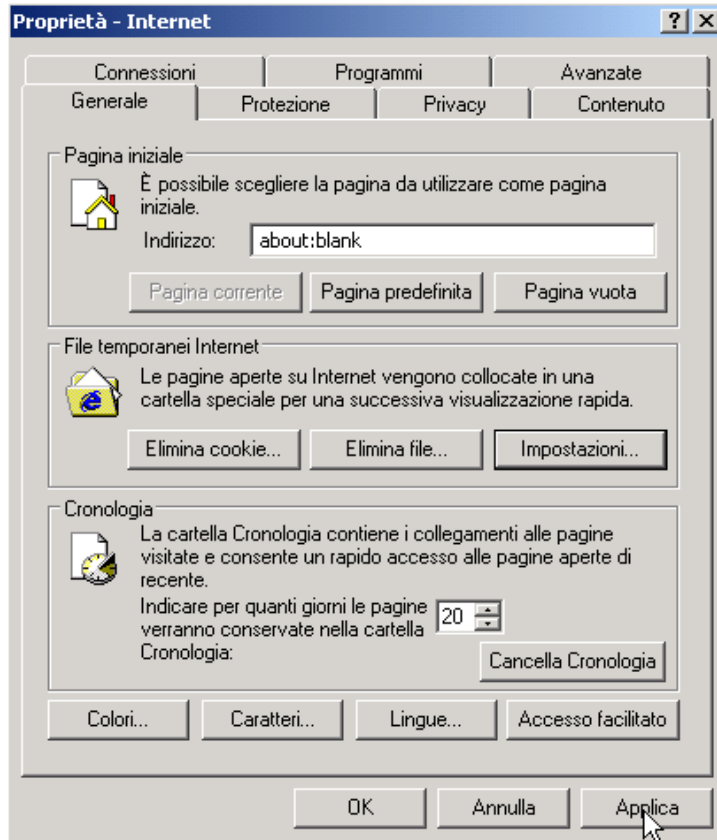
1. Procedura di Reset del router (necessaria per riportare il router alle impostazioni di base) – pg.1
2. Verifica delle impostazioni di Internet Explorer e della scheda di rete del PC (necessarie per permettere al PC di comunicare con il router nel modo corretto) – pg.1
3. Procedura di configurazione del router – manuale (da utilizzare nel caso in cui il router non riuscisse a determinare in modo automatico le caratteristiche della linea ADSL) – pg.6
4. Configurazione della connettività Wireless – pg.13
5. Associare il proprio PC alla rete Wireless – pg.16

- 1) **Procedura di reset del prodotto (Attenzione: la procedura di reset cancella qualsiasi impostazione abbiate precedentemente configurato nel router)**
 - a) Scollegare il router dalla linea ADSL, dal PC e dall'alimentazione.
 - b) Collegare esclusivamente l'alimentazione e attendere un minuto.
 - c) Premere contemporaneamente i pulsanti Wireless On/Off e WPS presenti sul lato del prodotto fino a quando il led del power lampeggerà tre volte diventando rosso, a questo punto lasciate i pulsanti e aspettate che il led power torni ad essere verde.

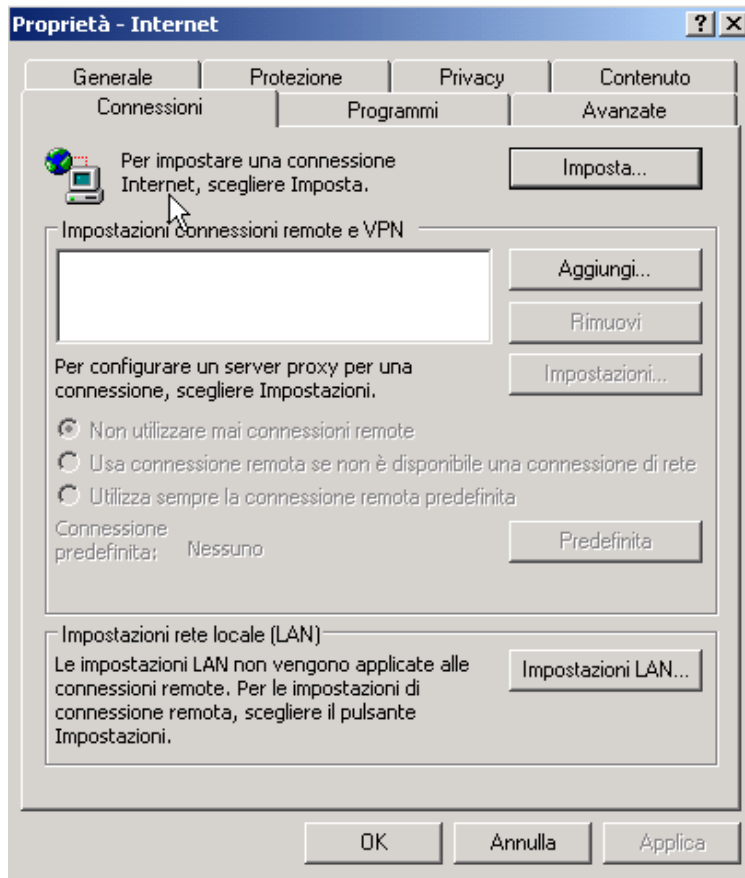
- 2) **Verifica delle impostazioni di Internet Explorer e della scheda di rete del PC**
 - a) Chiudere tutte le applicazioni eventualmente aperte sul PC ed accedere al pannello di controllo di Windows. Quindi, eseguire un doppio click su "Opzioni Internet"



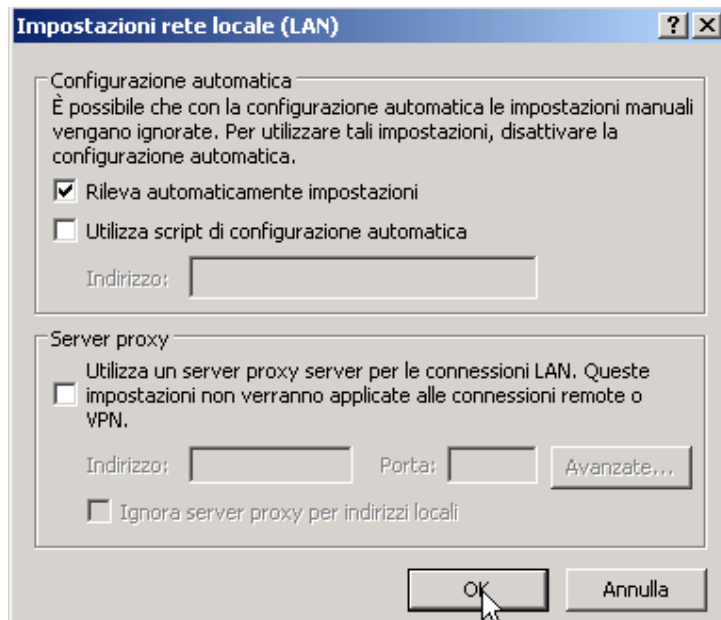
- b) Premere in sequenza: "Pagina Vuota" – "Applica" – "Elimina File" – Selezionare "Elimina tutto il contenuto non in linea" – "OK" – "Impostazioni" – "Automaticamente" – OK.



- c) Ora premere in alto "Connessioni" (la videata che appare sarà simile alla seguente) . Selezionare e rimuovere eventuali connessioni che apparissero nel rettangolo "Impostazioni connessioni remote e VPN".

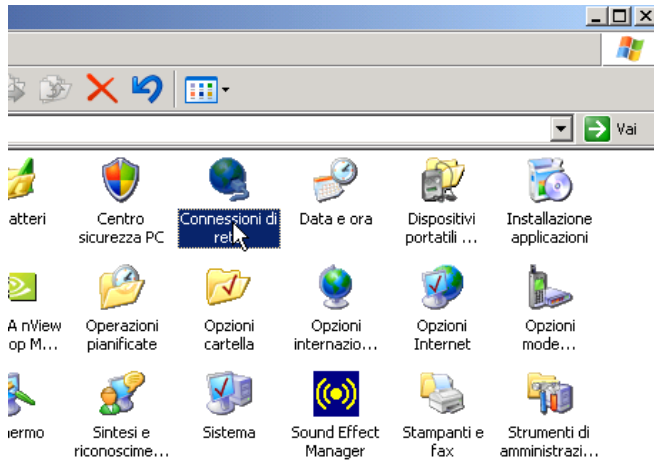


- d) Premere "Impostazioni LAN" e verificare che la schermata che appare sia come la seguente videata:

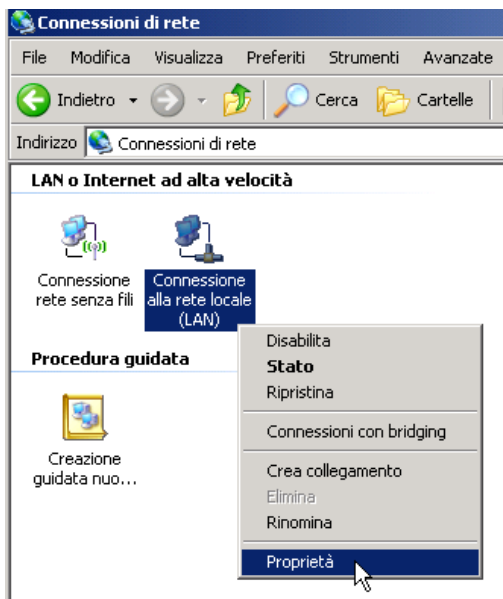


- e) Premere OK e ancora OK.

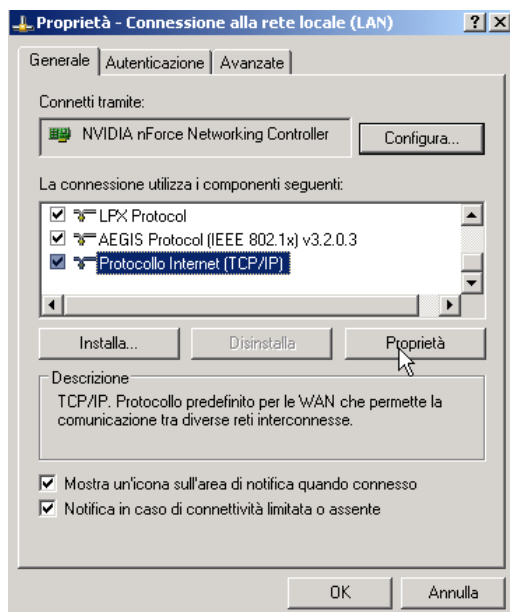
f) Tornare al pannello di controllo ed eseguire dop pio click su "Connessioni di rete"



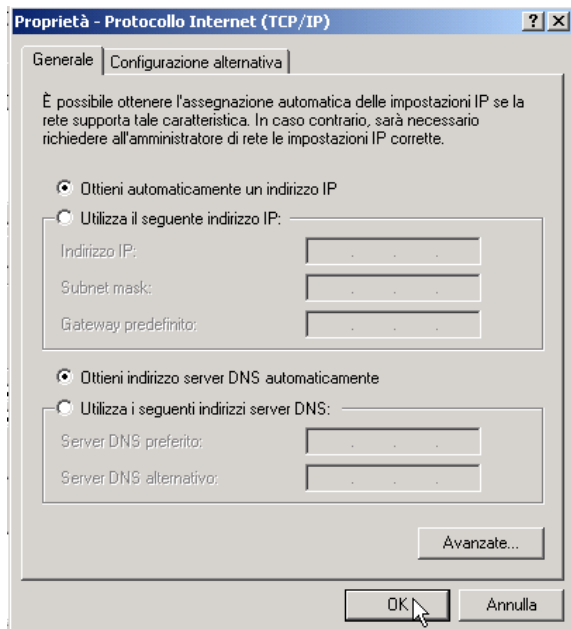
g) Cliccare con il tasto destro su "Connessione alla rete Locale LAN" e scegliere Proprietà:



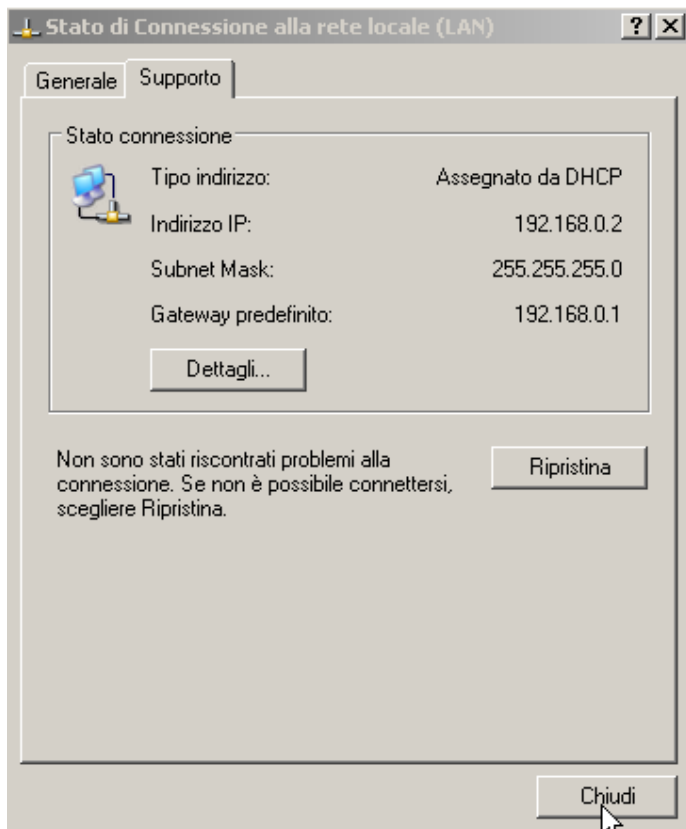
h) Selezionare "Protocollo Internet TCP/IP" e premere Proprietà



- i) Verificare che la schermata che appare sia come la seguente e. Premere OK – OK (o chiudi) per tornare alle “Connessioni di rete”



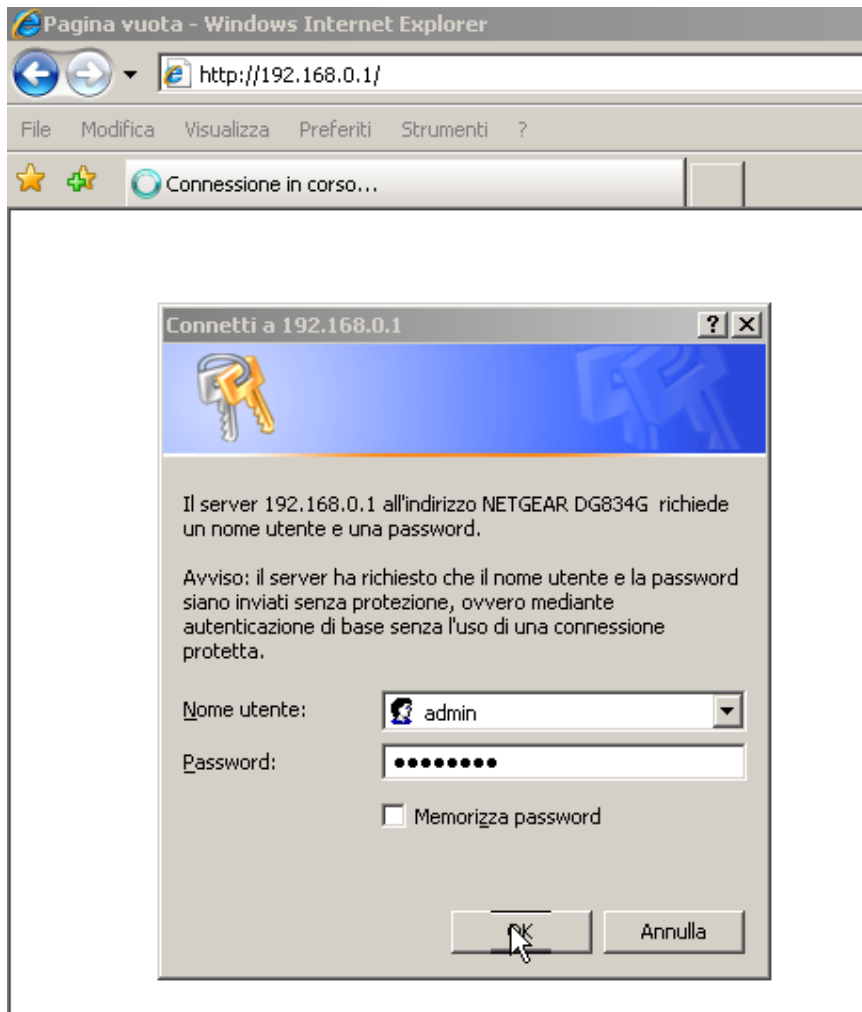
- j) Collegare il cavo ADSL al router (non utilizzare un cavo telefonico più lungo di 2 metri) e il PC al router tramite il cavo LAN ed attendere 20 secondi.
- k) Cliccare con il tasto destro su “Connessione alla rete Locale LAN” e scegliere “Stato”. Scegliere “Supporto” e verificare che la schermata che appare sia simile alla seguente:



- l) Premere “chiudi”.
- m) A questo punto il router e il PC sono in grado di comunicare tra loro. Nel caso così non fosse, spegnere il router, spegnere il PC, accendere il router, accendere il PC e verificare nuovamente; altrimenti, proseguire.

Procedura di configurazione del router - manuale:

- n) Prima di procedere con la configurazione manuale è necessario conoscere in modo esatto le caratteristiche della propria linea ADSL. Contattate il provider per conoscere i seguenti parametri:
- Metodo di Incapsulamento (ad es. PPPOA, PPPOE, RFC1483 ecc...) _____
 - Metodo di multiplazione (ad es. LLC, VC) _____
 - Valore di VPI (un numero) _____
 - Valore di VCI (un numero) _____
 - "Nome utente" da utilizzare per stabilire la connessione internet _____
 - "Password" associata al precedente "nome utente" _____
- o) Verificare che sul router, il LED che indica la presenza della linea ADSL sia acceso e di colore verde. Nel caso così non fosse, verificare che i filtri ADSL siano stati posizionati nel modo corretto.
- p) Aprire Internet Explorer, digitare l'indirizzo della pagina di configurazione del router 192.168.0.1, inserire nome utente e password (quelle di default sono admin e password) e premere OK.



- q) Comparirà una videata simile alla seguente:

Select the Country and Language

The country selection helps the Smart Wizard to quickly set up your Internet connection.

The country selection also determines the wireless regulations the router must observe.

The language selection determines what language will be used in the router configuration screens.

Select Country and Language

Country:

Language:

- r) Scegliere come Country "Italy", come Language "Italian" e premere Next. Aspettare quindi, che la pagina si traduca in italiano. Vi comparirà una schermata simile alla seguente:

Modifica della password amministratore

Il router NETGEAR utilizza una password amministratore, stampata sull'etichetta alla base del router. La password predefinita è "password" e fa distinzione tra caratteri maiuscoli o minuscoli. Pertanto, immettere **PASSWORD** non equivale a immettere **passWORD**.

La password può essere utilizzata per limitare l'accesso alle opzioni di configurazione del router.

Immettere una nuova password o fare clic su Avanti per mantenere la password predefinita.

Password:

Conferma Password:

s) Sulla sinistra premere "Impostazioni di base". Comparirà la schermata "Impostazioni di base" :

Impostazioni di base

La connessione a Internet richiede dei dati di accesso?
 Sì
 No

Incapsulamento: PPPoA (PPP over ATM)

Accesso: guest
Password:
Timeout di inattività (in minuti): 0

Indirizzo IP Internet
 Richiedi dinamicamente dall'ISP
 Usa indirizzo IP statico:

Indirizzo DNS (Domain Name Server)
 Richiedi automaticamente dall'ISP
 Usa questi server DNS
DNS primario:
DNS secondario:

NAT (Network Address Translation)
 Attiva Disattiva Disattiva firewall

Applica Annulla Prova

t) Selezionare:

La connessione Internet richiede un account di accesso?

Sì
 No

u) Selezionare il metodo di incapsulamento e inserire il "nome utente" e la "password" che il Provider vi ha comunicato impostando 0 (zero) come "tempo di inattività" :

Incapsulamento: PPPoE (PPP over Ethernet)

Accesso: aliceadsl
Password:
Nome servizio (se necessario):
Tempo di inattività (in minuti): 0

O

Incapsulamento: PPPoA (PPP over ATM)

Accesso: aliceadsl
Password:
Tempo di inattività (in minuti): 0

- v) Selezionare "Caricamento dinamico da ISP" e "Caricamento automatico da ISP" e premere "Applica":

The screenshot shows a configuration page with three sections:

- Indirizzo IP Internet:** The radio button "Richiedi dinamicamente dall'ISP" is selected. Below it are four input boxes for IP address, each containing the digit "0".
- Indirizzo DNS (Domain Name Server):** The radio button "Richiedi automaticamente dall'ISP" is selected. Below it are two rows of input boxes for "DNS primario" and "DNS secondario", each with four boxes containing "0".
- NAT (Network Address Translation):** The radio button "Attiva" is selected. There are also "Disattiva" and "Disattiva firewall" options.

At the bottom of the form are three buttons: "Applica", "Annulla", and "Prova".

Dopo qualche istante la pagina si ricaricherà mostrando le opzioni inserite.

- w) Sulla sinistra premere "Impostazioni ADSL". Apparirà la schermata "Impostazioni ADSL". Inserite i valori che il Provider vi ha comunicato e premete "Applica". Nel nostro esempio il metodo di Multiplazione è VC, il valore di VPI è 8 e quello di VCI è 35. Come Modalità DSL lasciate Auto (Multi-mode).

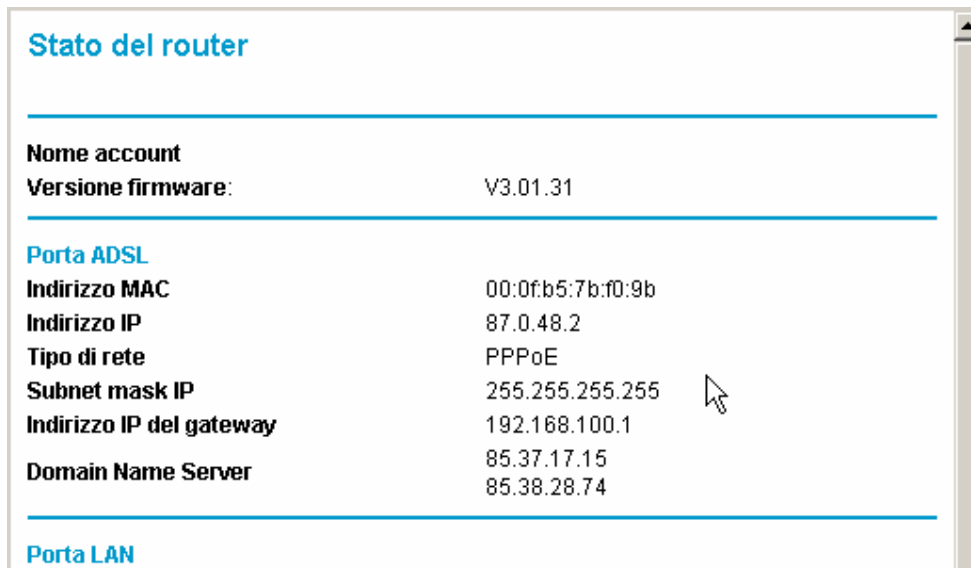
The screenshot shows the "Impostazioni ADSL" page with the following settings:

- Metodo multiplex:** A dropdown menu set to "BASATO SU LLC".
- VPI:** An input box containing the value "8".
- VCI:** An input box containing the value "35".
- Modalità DSL:** A dropdown menu set to "Auto (Multi-mode)".

At the bottom of the form are two buttons: "Applica" and "Annulla".

Dopo qualche istante la pagina si ricaricherà mostrando le opzioni inserite.

- x) Attendere 20 secondi e premere sulla sinistra la voce "Stato del Router" . Dopo qualche istante comparirà una schermata di riepilogo. Se alla voce Porta ADSL Indirizzo IP viene indicato un indirizzo (nel nostro caso 87.0.48.2), significa che il vostro router si è collegato con successo ad Internet. Saltare al punto 4 -l.
Se non fosse riportato alcun indirizzo IP (ad es. ---), attendete un minuto circa e poi premete sulla sinistra la voce "Stato del router" in modo da aggiornare la pagina e verificare se la connessione è stata stabilita.



Stato del router	
Nome account	
Versione firmware:	V3.01.31
Porta ADSL	
Indirizzo MAC	00:0f:b5:7b:f0:9b
Indirizzo IP	87.0.48.2
Tipo di rete	PPPoE
Subnet mask IP	255.255.255.255
Indirizzo IP del gateway	192.168.100.1
Domain Name Server	85.37.17.15 85.38.28.74
Porta LAN	

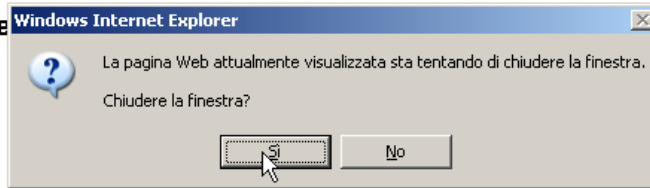
Se non fosse riportato alcun indirizzo IP (ad es. ---) significa che il router non è stato autentificato dal Provider. Nel la maggior parte dei casi questo accade perché:

- il nome utente o la password o il metodi di Incapsulamento inseriti al punto 4-h sono stati digitati in modo scorretto o sono errati > reinserirli o contattare il Provider per le opportune verifiche
 - il metodo di multiplazione, il valore di VPI o di VCI inseriti al punto 4-j sono stati digitati in modo scorretto o sono errati > reinserirli o contattare il Provider per le opportune verifiche
 - l'abbonamento ad Internet non è stato ancora attivato definitivamente (a volte succede che il Provider attivi la linea ADSL ma non le credenziali di accesso) > contattare il Provider e sollecitare l'attivazione dell'abbonamento ad Internet
- y) Scorrere il menù di sinistra fino in fondo e premere sulla voce "Esci" (ma, a seconda del la versione e della lingua potrebbe essere presente la voce "Disconnessione" o "Exit" o "Logout").

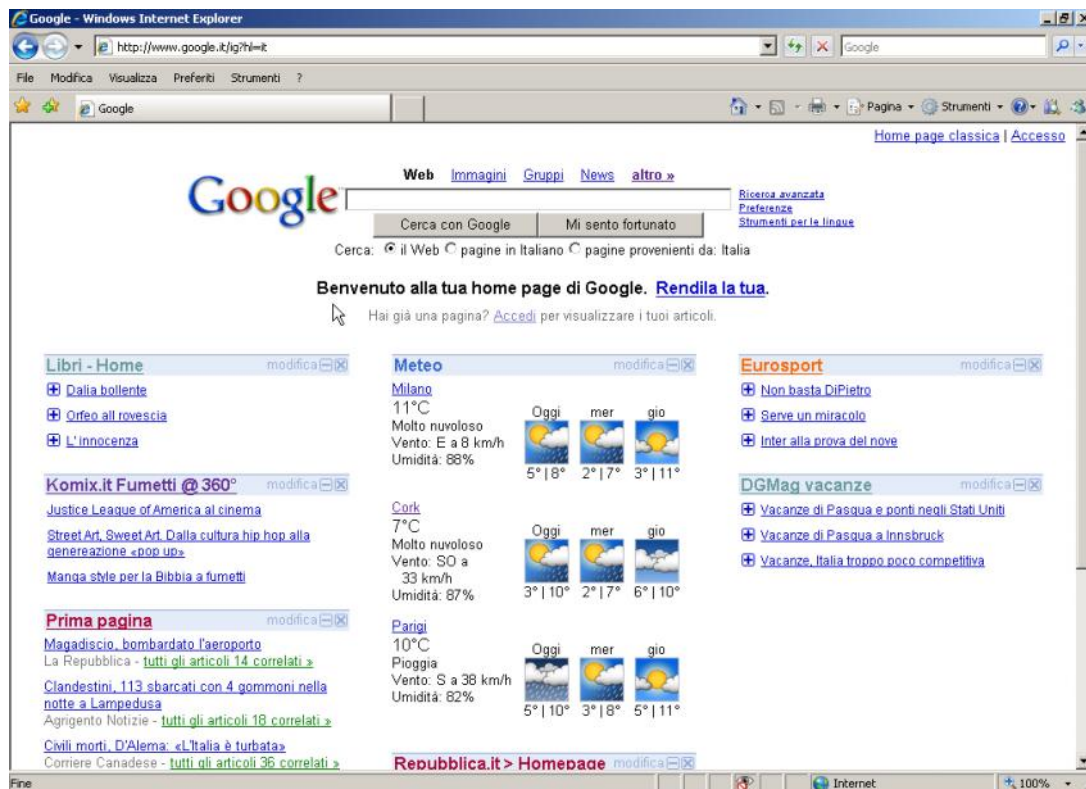


Apparirà una videata simile alla seguente. Premere SI.

Grazie per **Windows Internet Explorer** **GEAR.**

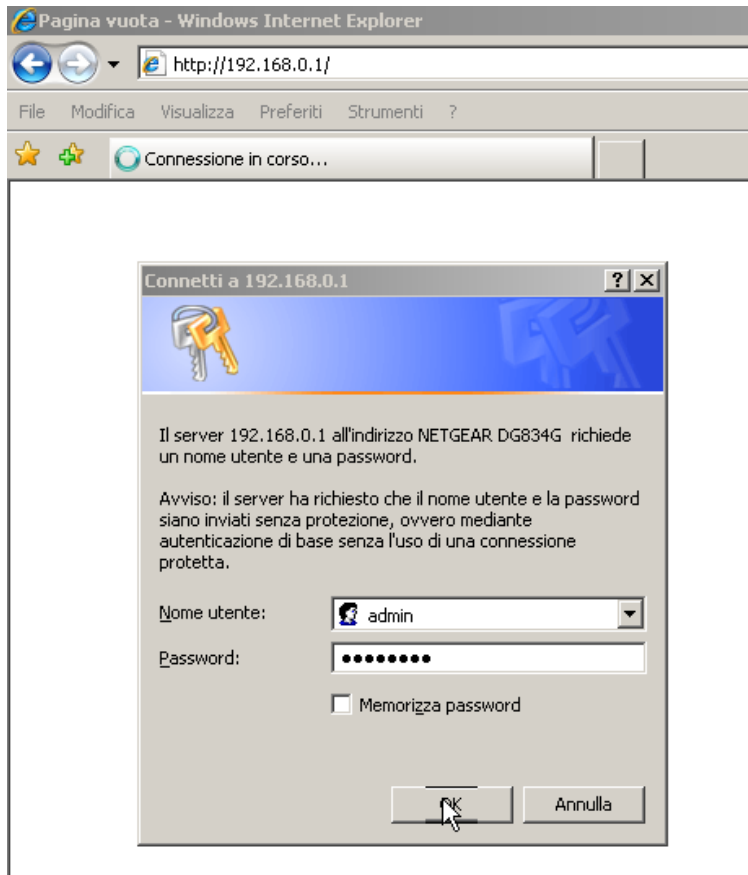


Aprire nuovamente Internet Explorer e digitare un indirizzo qualunque per verificare la connessione ad Internet (ad es. www.google.it).

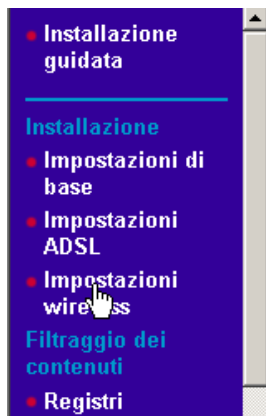


3) Configurazione della connettività Wireless.

- a) Accedere al Menù di configurazione del router: a prire Internet Explorer, digitare l'indirizzo della pagina di configurazione del router 192.168.0.1, inserire nome utente e password (quelle di default sono admin e password) e premere OK.



- b) Una volta entrati nel Menù di configurazione, cliccare a sinistra sulla voce "Impostazioni Wireless"



c) Apparirà una videata simile alla seguente:

Impostazioni wireless

Rete wireless

Nome (SSID):

Area:

Canale:

Modalità:

Access point wireless

Attiva access point wireless

Consenti trasmissione nome (SSID)

Isolamento wireless

Elenco accessi stazione wireless

Opzioni di protezione

Disattiva

WEP (Wired Equivalent Privacy)

WPA-PSK [TKIP]

WPA2-PSK [AES]

WPA-PSK [TKIP] + WPA2-PSK [AES]

WPA-802.1x

WPA2-802.1x

WPA-802.1x+WPA2-802.1x

Opzioni di protezione (WPA-PSK)

Password: (da 8 a 63 caratteri)

d) Modificare il parametro SSID (è il nome con cui verrà identificata la vostra rete wireless tra le altre eventualmente presenti) digitando un nome di fantasia come ad esempio "PIPPO", lasciar e invariati gli altri parametri, scorrere fino in fondo e premere "APPLICA"

Impostazioni wireless

Rete wireless

Nome (SSID):

Area:

Canale:

Modalità:

Dopo qualche istante la pagina si ricaricherà.

- e) Selezionare tra le "Opzioni di protezione" la voce "WPA -PSK [TKIP]". Dopo qualche istante comparirà un'estensione della pagina che prima non era visibile.

Opzioni di protezione

Disattiva

WEP (Wired Equivalent Privacy)

WPA-PSK [TKIP]

WPA2-PSK [AES]

WPA-PSK [TKIP] + WPA2-PSK [AES]

WPA-802.1x

WPA2-802.1x

WPA-802.1x+WPA2-802.1x

Opzioni di protezione

Disattiva

WEP (Wired Equivalent Privacy)

WPA-PSK [TKIP]

WPA2-PSK [AES]

WPA-PSK [TKIP] + WPA2-PSK [AES]

WPA-802.1x

WPA2-802.1x

WPA-802.1x+WPA2-802.1x

Opzioni di protezione (WPA-PSK)

Password: (da 8 a 63 caratteri)

- f) Digitare all'interno del campo "Chiave" la propria data di nascita (per esteso e solo numeri) seguita da "00" e premere "Applica". Ad esempio se si è nati il 12 maggio 1998 potrete digitare:

Opzioni di protezione (WPA-PSK)

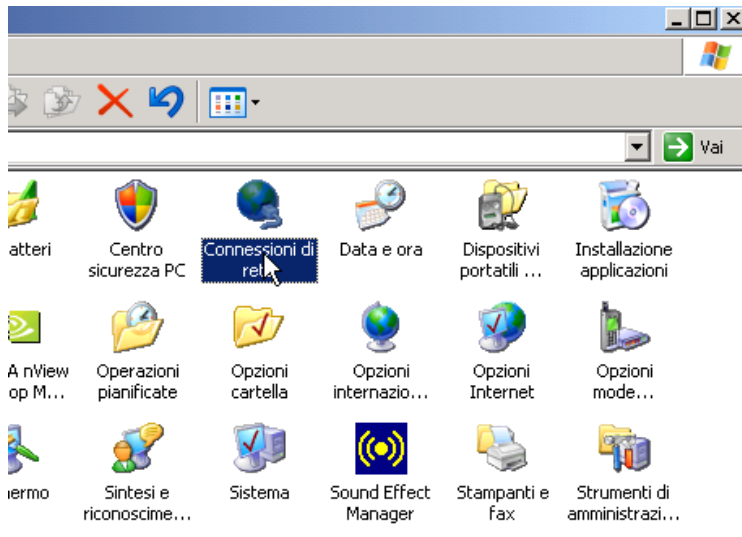
Password: (da 8 a 63 caratteri)

Attendere qualche istante: la schermata si ricaricherà mostrando i parametri inseriti.

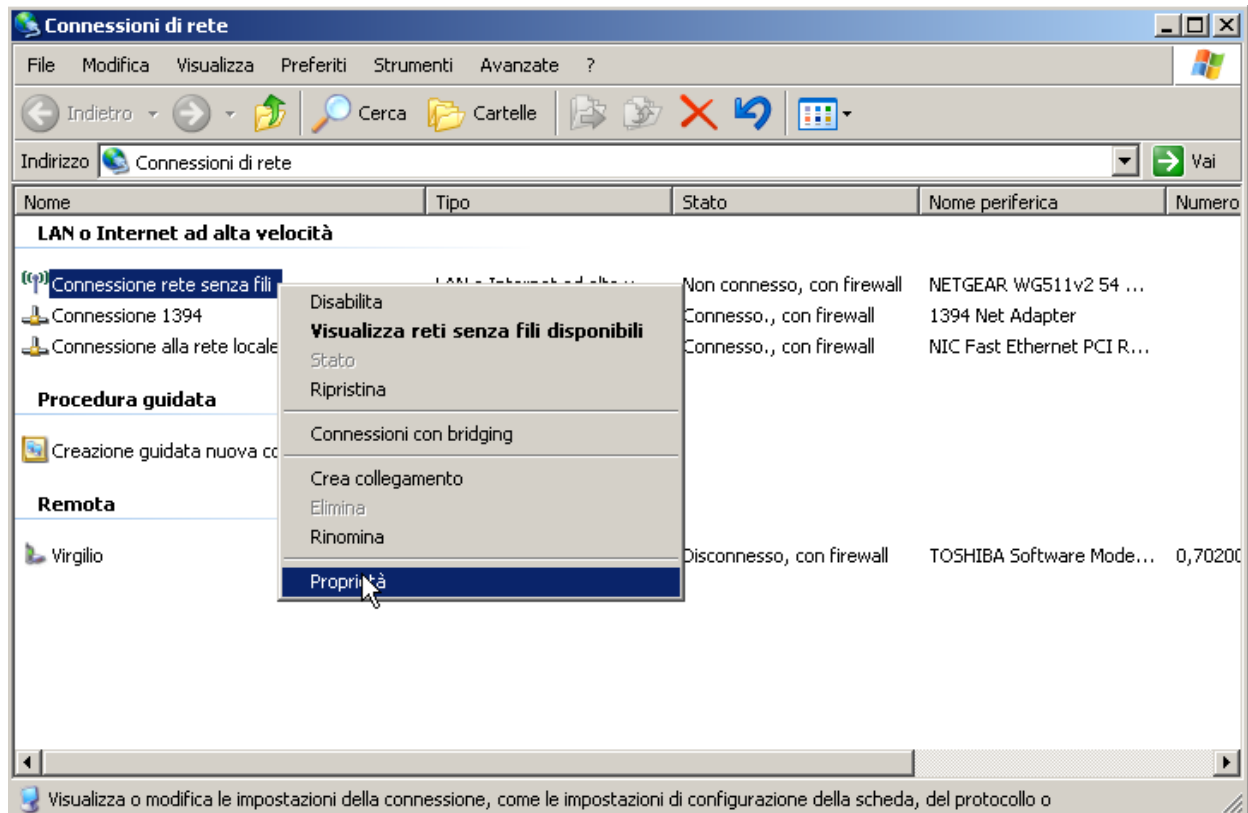
La configurazione del router è completata. Seguire le istruzioni del punto 3l e procedere, quindi, con il punto 5.

4) Associare il proprio PC alla rete Wireless.

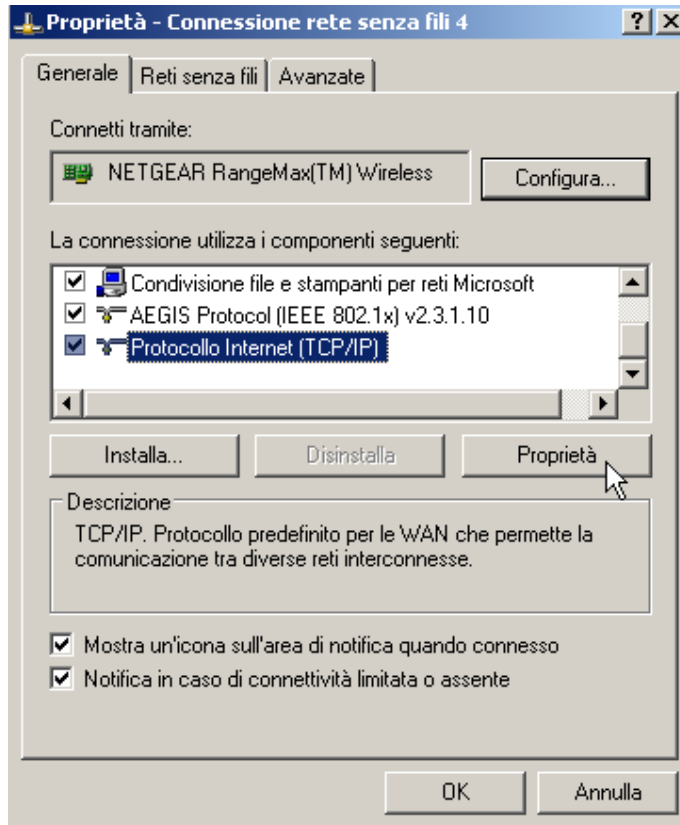
- a) Scollegare il cavo di rete dal Router e dal PC
- b) Aprire il pannello di controllo ed eseguire doppio click su "Connessioni di rete"



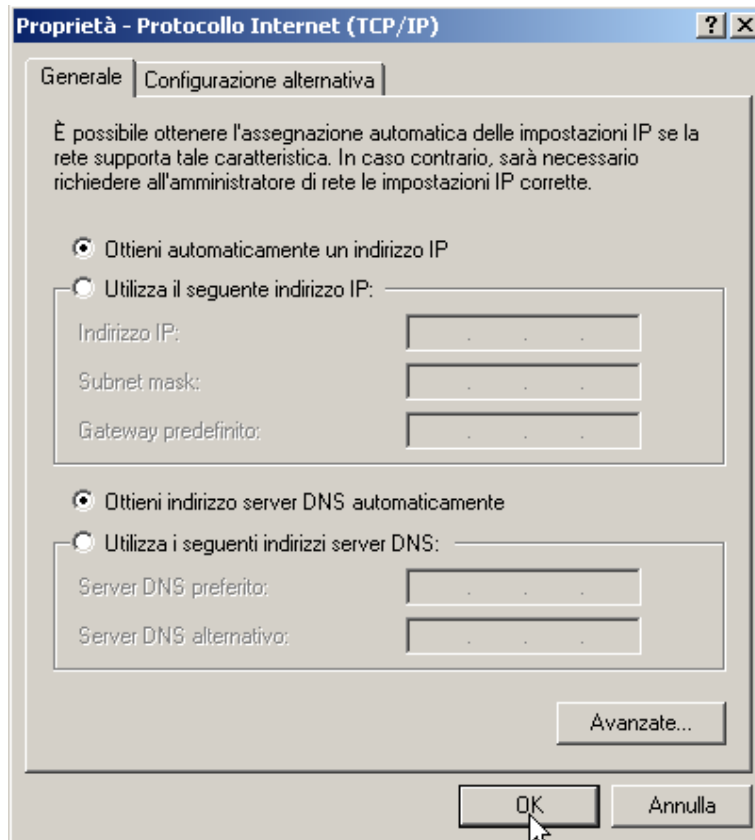
- c) Cliccare con il tasto destro su "Connessione rete senza fili" e scegliere Proprietà:



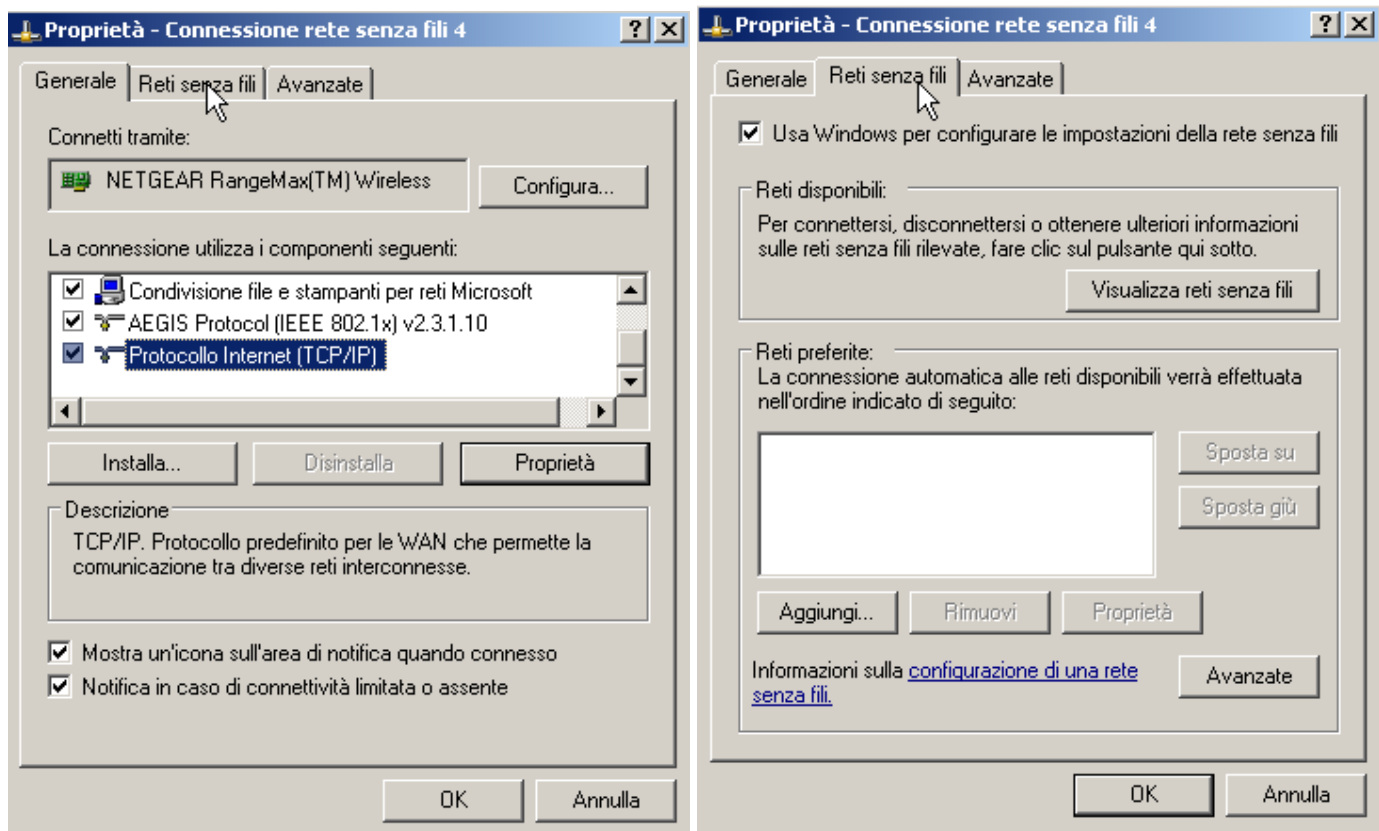
d) Selezionare Protocollo Internet e premere Proprietà:



e) Impostare così come segue e premere OK:

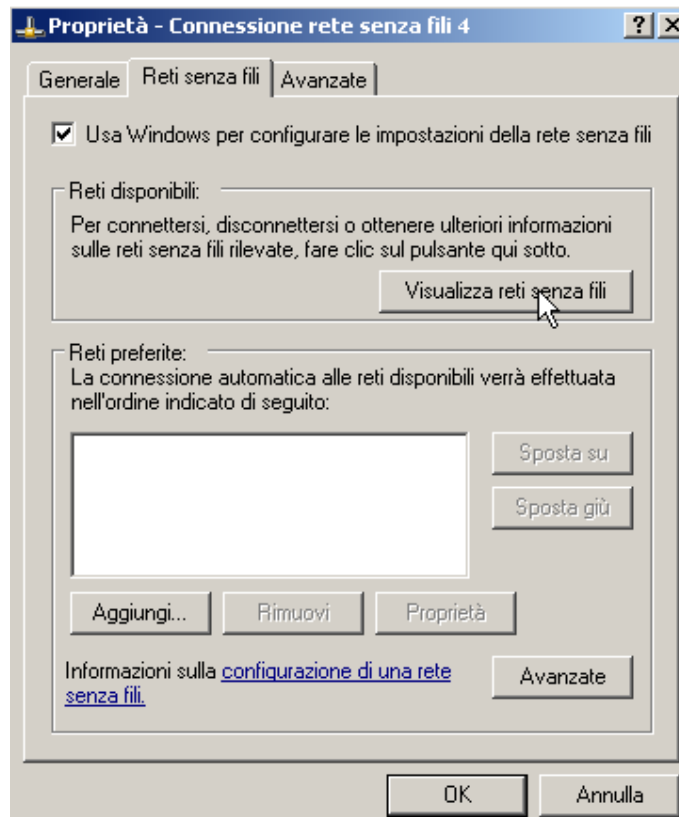


f) Selezionare il menù "Reti senza fili"

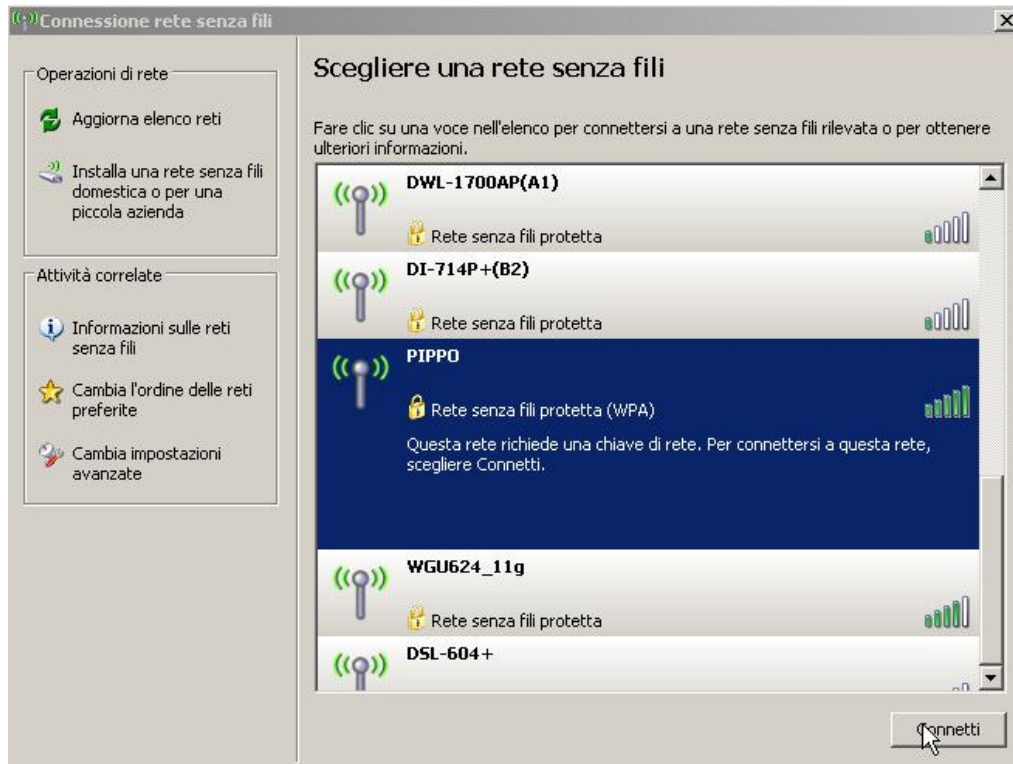


g) Nel caso in cui il rettangolo "Reti preferite" sia vuoto, saltare al punto 6 -h, altrimenti selezionare una ad una le reti presenti e rimuoverle. Una volta che il rettangolo "Reti preferite" risulta vuoto, premere OK e ripartire dal punto 6-c.

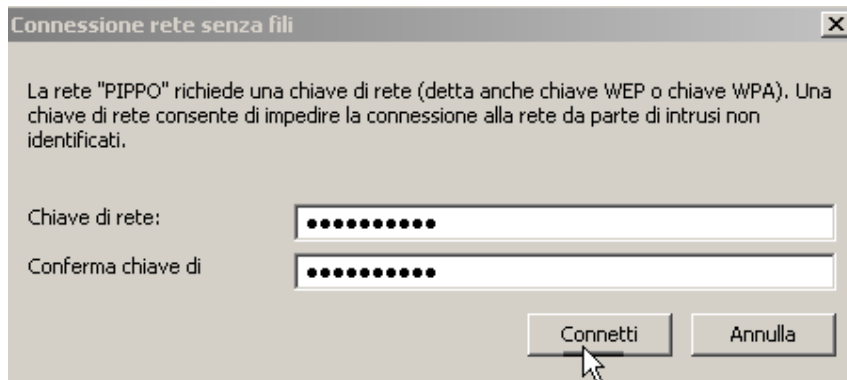
h) Premere sul pulsante "Visualizza reti senza fili"






- i) Comparirà una videata simile alla seguente. Scegliere la propria rete senza fili (riconoscibile dal nome inserito al punto 5-d, nel nostro esempio "PIPPO") e premere il pulsante "Connetti"



- j) Comparirà una videata simile alla seguente. Digitare nel campo "Chiave di rete" la password impostata al punto 5 -f e riscriverla nel campo "Conferma chiave di" e premere il pulsante "Connetti". Scegliere la propria rete senza fili (riconoscibile dal nome inserito al punto 5-d, nel nostro esempio "PIPPO") e premere il pulsante "Connetti"



- k) Attendere qualche secondo: se tutto è stato fatto correttamente l'icona che si trova in basso a destra vicino all'orologio di Windows, e che indica lo stato della connessione Wireless, passerà da così:  a così:  e quindi a così:  indicando che ci si è associati con successo alla rete Wireless.
- l) Chiudere il Pannello "Connessione rete senza fili" cliccando sulla X in alto a destra e provare a navigare (punto 3-n)

