

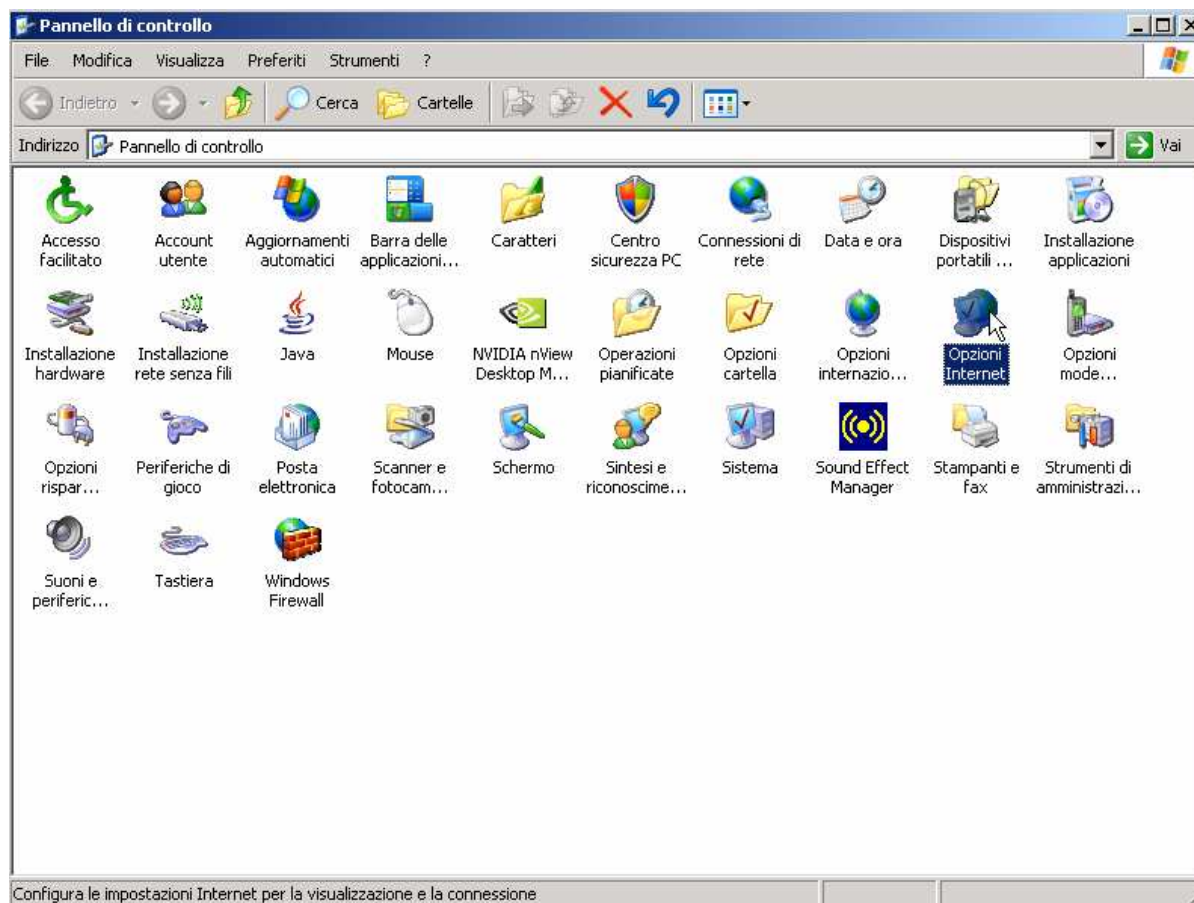
## Configurazione di base DM111P

La seguente procedura permette di configurare il Vostro modem per accedere ad Internet. Vengono descritti i seguenti passaggi:

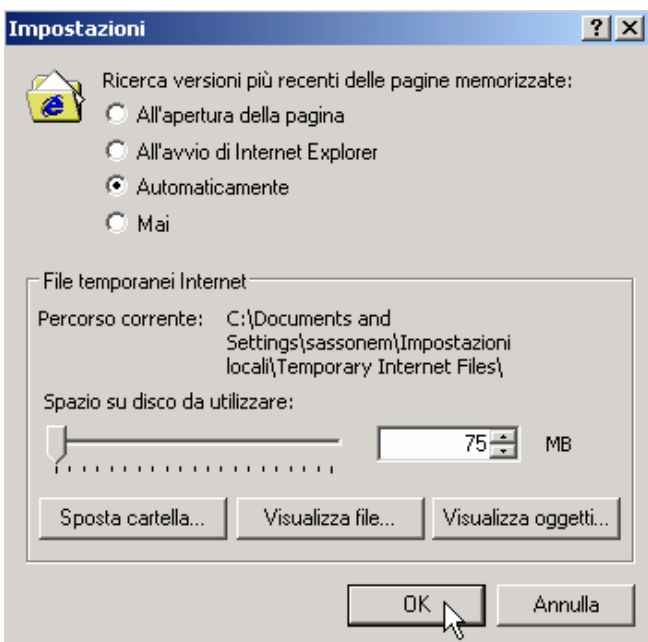
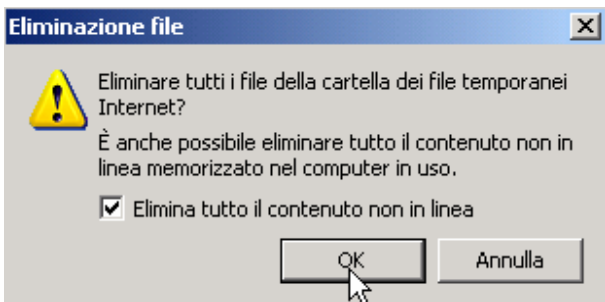
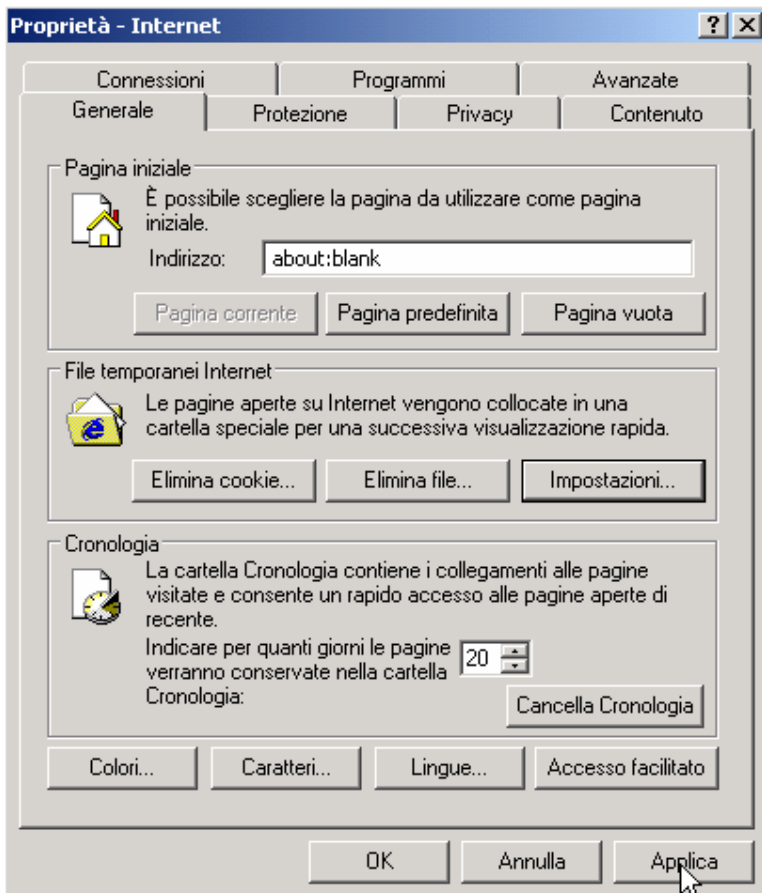
1. **Verifica delle impostazioni di Internet Explorer e della scheda di rete del PC (necessarie per permettere al PC di comunicare con il modem nel modo corretto) – pg.1**
2. **Procedura di configurazione del modem – semi automatica – pg.6**
3. **Procedura di configurazione del modem – manuale (da utilizzare nel caso in cui il modem non riuscisse a determinare in modo automatico le caratteristiche della linea ADSL) – pg.10**

### 1- Verifica delle impostazioni di Internet Explorer e della scheda di rete del PC

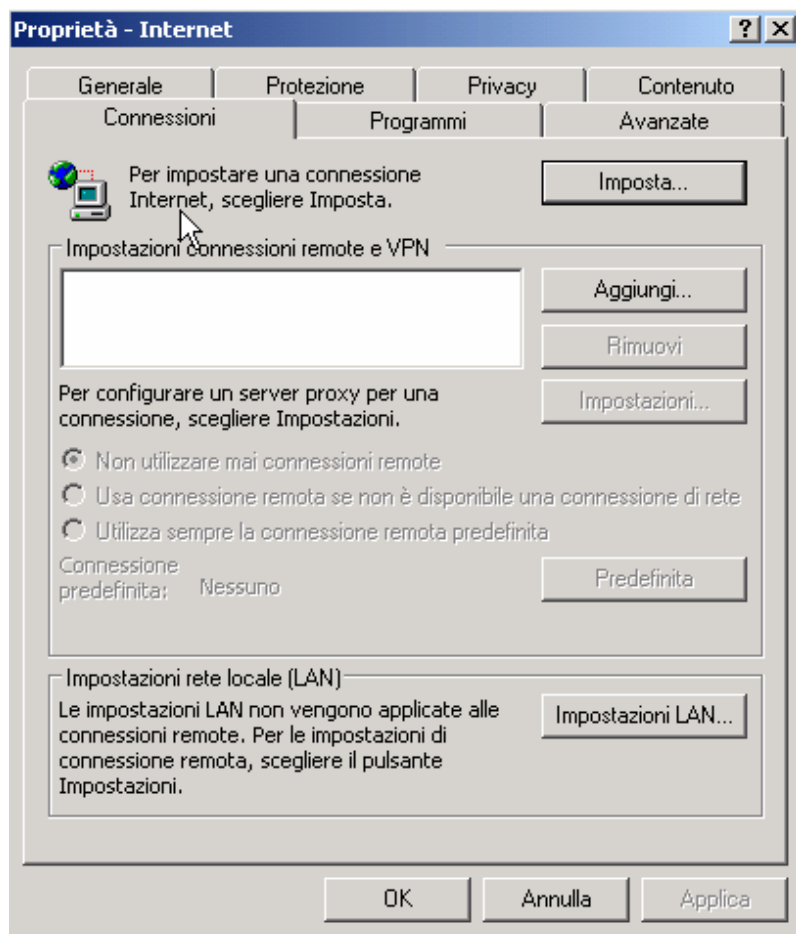
a) Chiudere tutte le applicazioni eventualmente aperte sul PC ed accedere al pannello di controllo di Windows. Quindi, eseguire un doppio click su “Opzioni Internet”



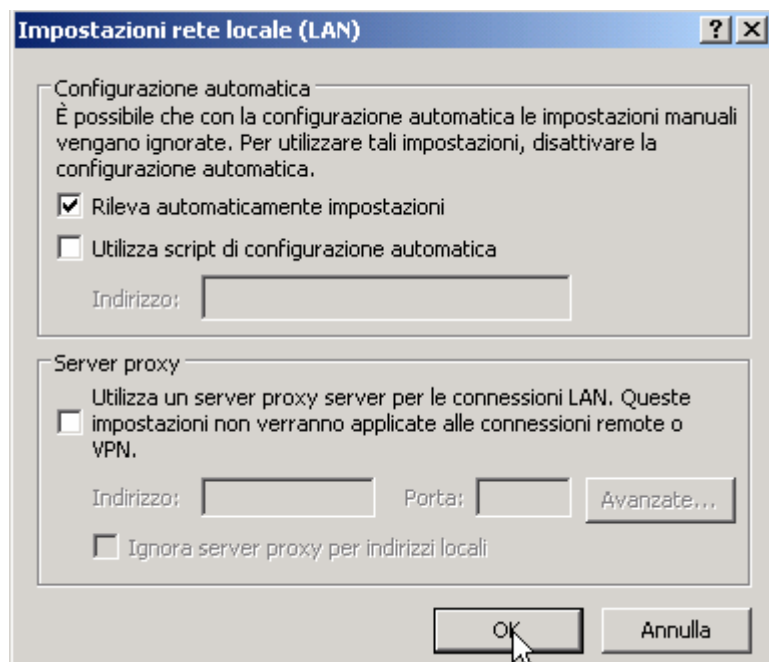
b) Premere in sequenza: “Pagina Vuota” – “Applica” – “Elimina File” – Selezionare “Elimina tutto il contenuto non in linea” – “OK” – “Impostazioni” – “Automaticamente” – OK.



c) Ora premere in alto “Connessioni” (la videata che appare sarà simile alla seguente). Selezionare e rimuovere eventuali connessioni che apparissero nel rettangolo “Impostazioni connessioni Remote e VPN”.

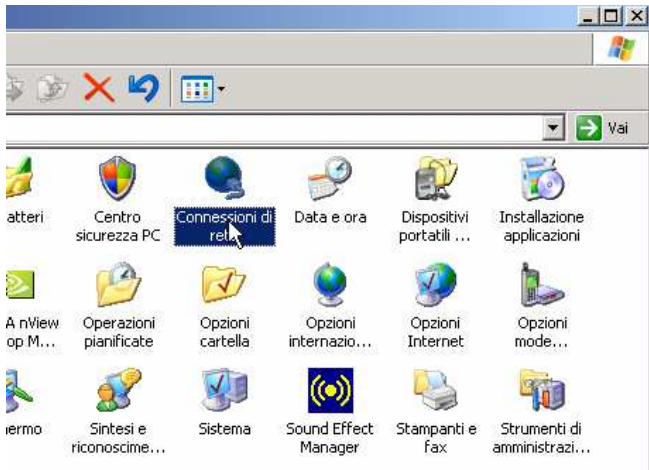


d) Premere “Impostazioni LAN” e verificare che la schermata che appare sia come la seguente videata:

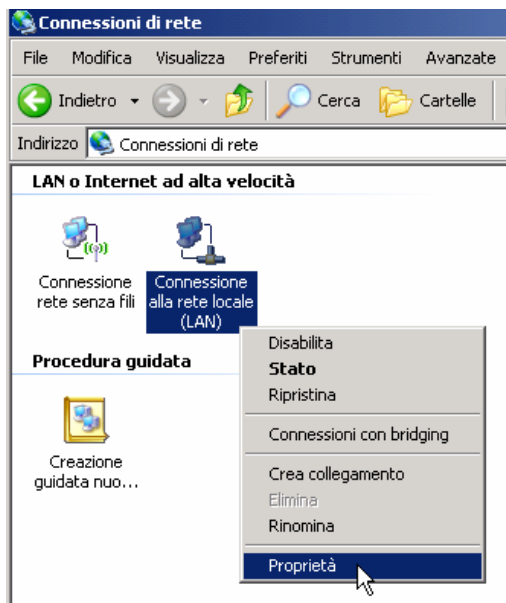


e) Premere OK e ancora OK.

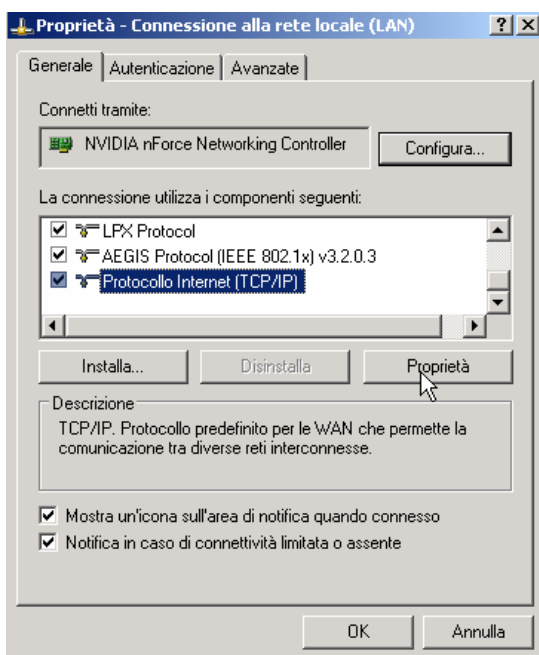
f) Tornare al pannello di controllo ed eseguire doppio click su "Connessioni di rete"



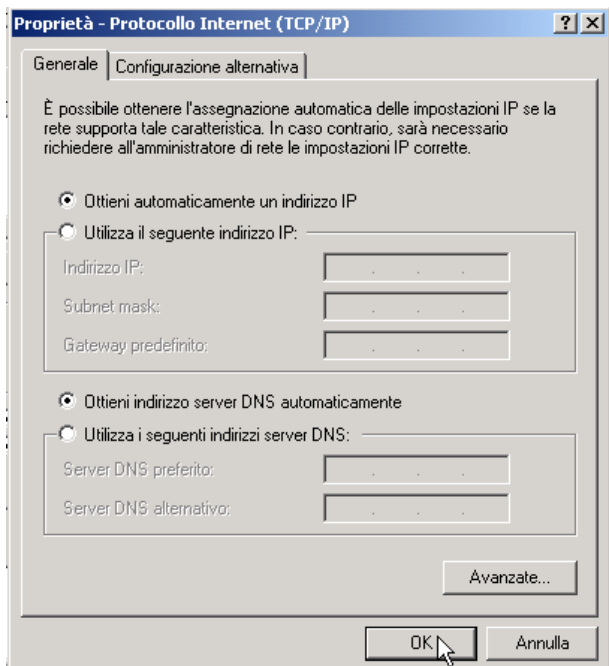
g) Cliccare con il tasto destro su "Connessione alla rete Locale LAN" e scegliere Proprietà:



h) Selezionare "Protocollo Internet TCP/IP" e premere Proprietà

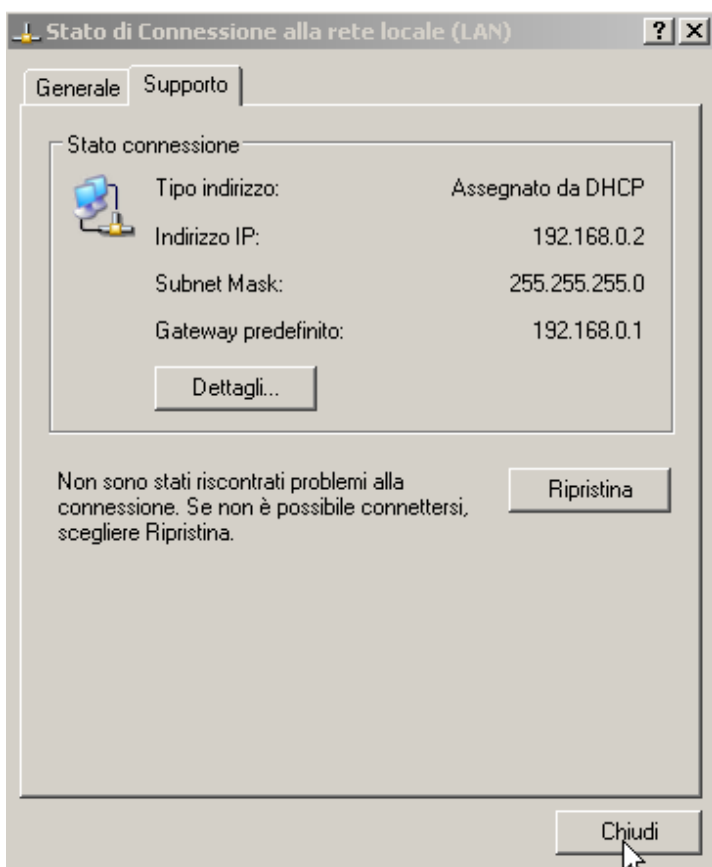


i) Verificare che la schermata che appare sia come la seguente. Premere OK – OK (o chiudi) per tornare alle “Connessioni di rete”



l) Collegare il cavo ADSL al modem (non utilizzare un cavo telefonico più lungo di 2 metri) e il PC al modem tramite il cavo LAN ed attendere 20 secondi.

m) Cliccare con il tasto destro su “Connessione alla rete Locale LAN” e scegliere “Stato”. Scegliere “Supporto” e verificare che la schermata che appare sia simile alla seguente:



n) Premere “chiudi”.

o) A questo punto il modem e il PC sono in grado di comunicare tra loro. Nel caso così non fosse, spegnere il modem, spegnere il PC, accendere il modem, accendere il PC e verificare nuovamente; altrimenti, proseguire.

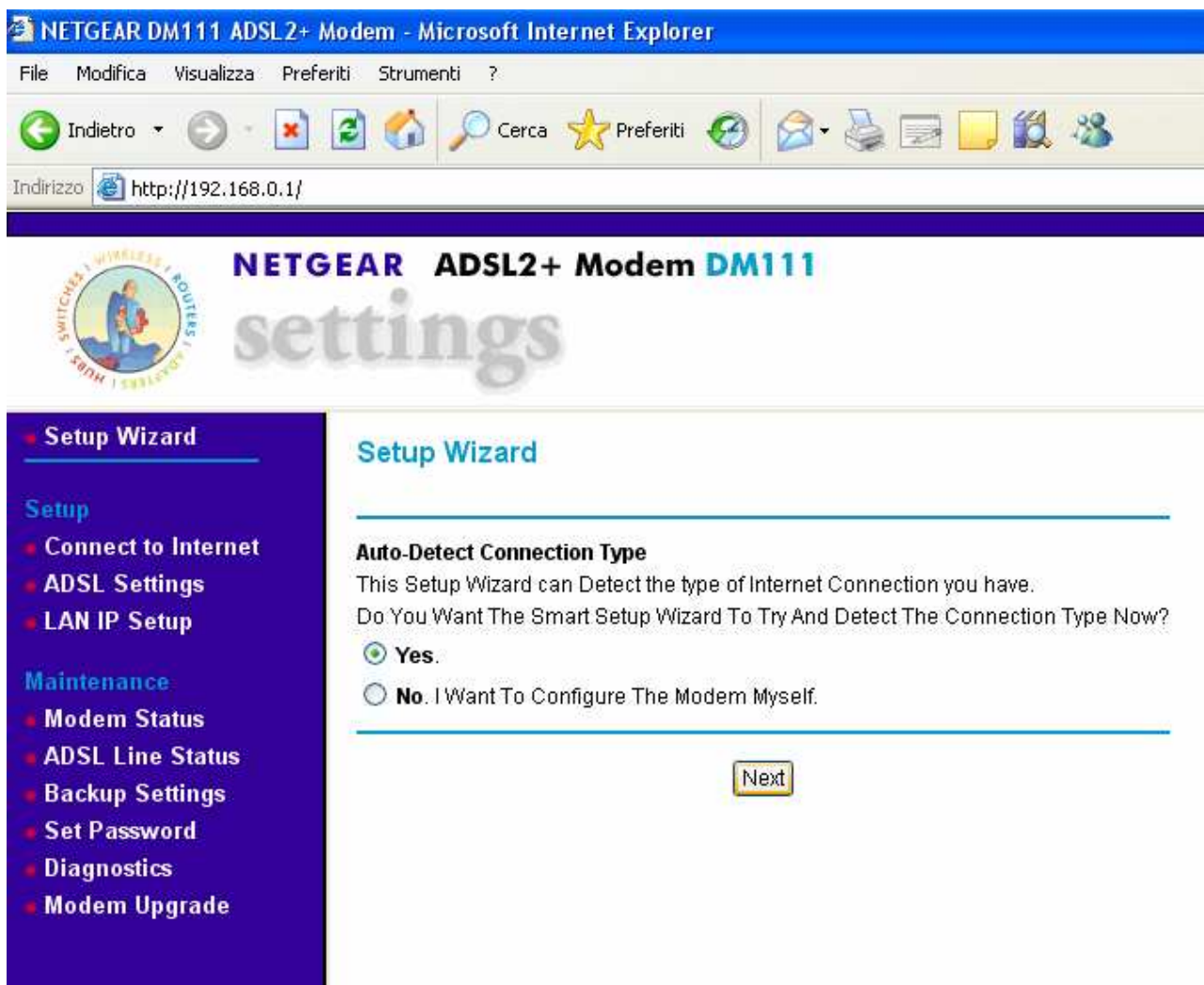
## 2- Procedura di configurazione del router – semi automatica:

a) Verificare che sul modem, il LED che indica la presenza della linea ADSL sia acceso e di colore verde. Nel caso così non fosse, verificare che i filtri ADSL siano stati posizionati nel modo corretto.

b) Aprire Internet Explorer, digitare l'indirizzo della pagina di configurazione del modem 192.168.0.1, inserire nome utente e password (quelle di default sono admin e password) e premere OK.



c) Comparirà una videata simile alla seguente:



**NETGEAR ADSL2+ Modem DM111 settings**

- **Setup Wizard**
- Setup
  - Connect to Internet
  - ADSL Settings
  - LAN IP Setup
- Maintenance
  - Modem Status
  - ADSL Line Status
  - Backup Settings
  - Set Password
  - Diagnostics
  - Modem Upgrade

### Setup Wizard

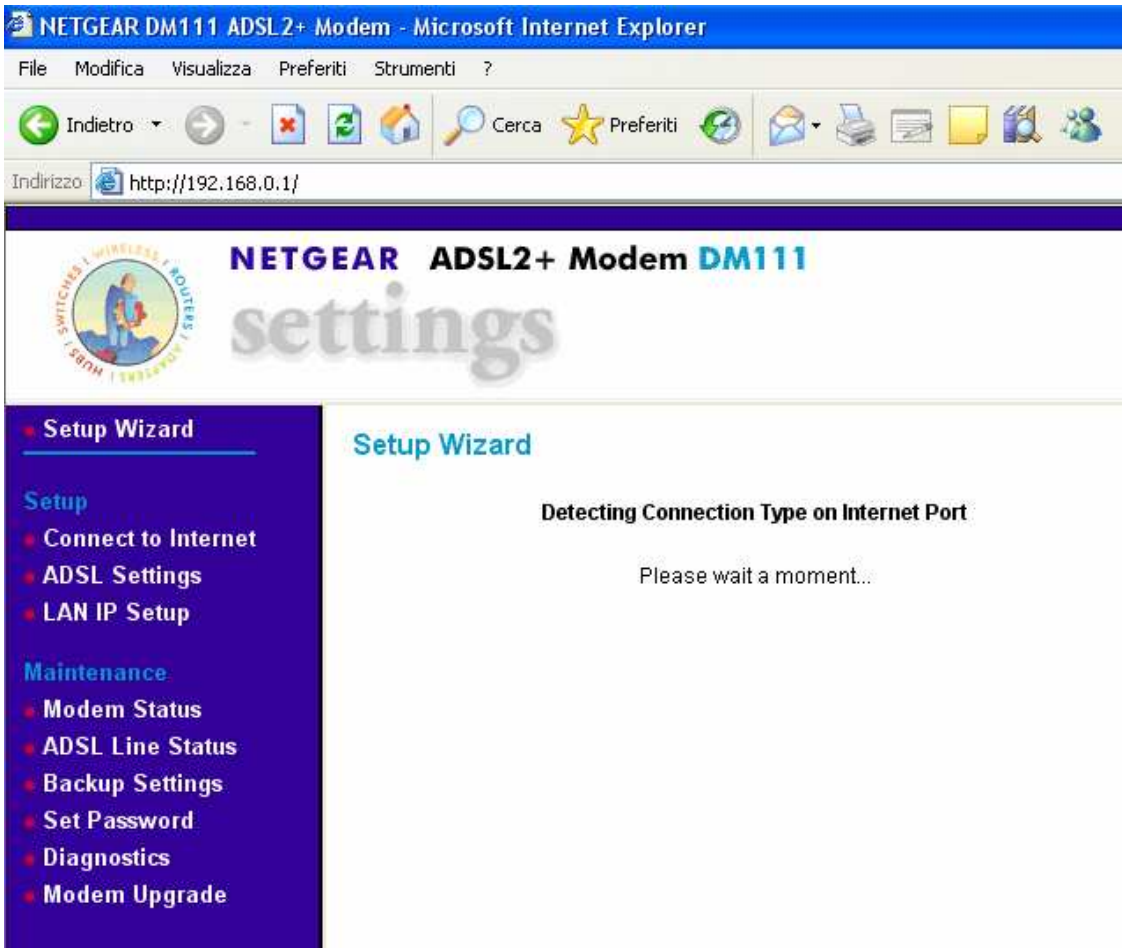
---

**Auto-Detect Connection Type**  
This Setup Wizard can Detect the type of Internet Connection you have.  
Do You Want The Smart Setup Wizard To Try And Detect The Connection Type Now?

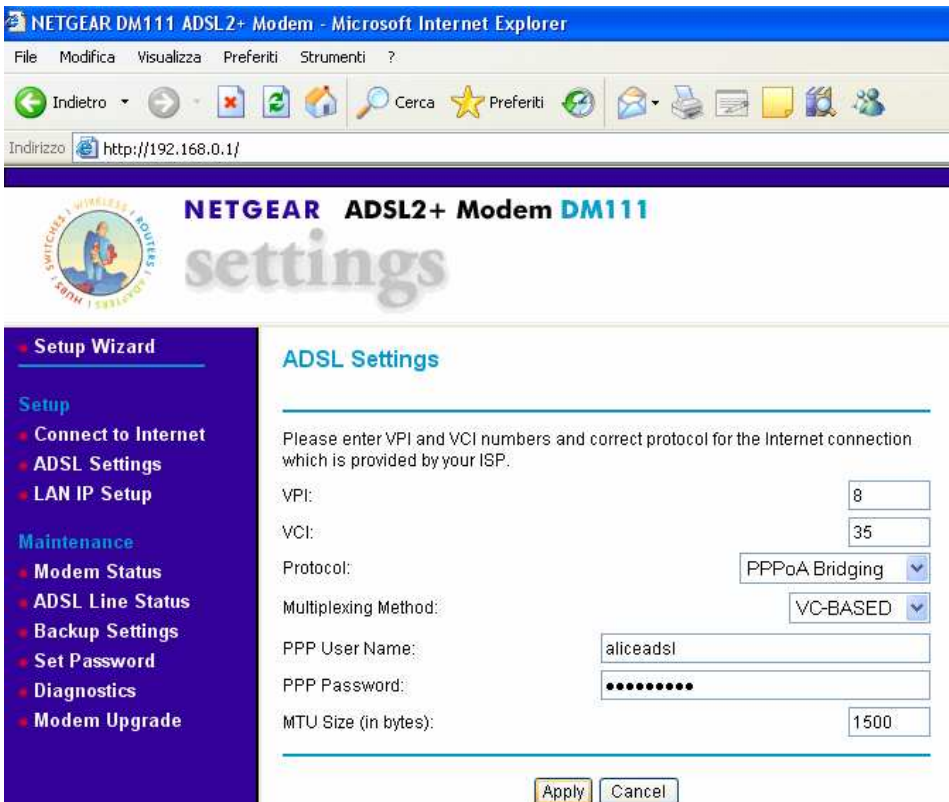
**Yes.**

**No.** I Want To Configure The Modem Myself.

d) Quindi premere "Next" e attendere che il modem identifichi il tipo di protocollo utilizzato dal Vostro Provider Internet.



e) In questa fase, il modem cercherà di determinare in modo automatico le caratteristiche della vostra linea adsl. Quando richiesto, inserire il nome utente e la password che il Provider vi ha comunicato e premere "Apply". Nel nostro caso il modem ha identificato una linea di tipo PPPoA e, il nome utente inserito è "aliceadsl" (nel caso questa informazione vi mancasse, contattate il Vostro Provider e fatevela comunicare).



f) Successivamente portatevi su "Diagnostics" e cliccare su "reboot"

NETGEAR DM111 ADSL2+ Modem - Microsoft Internet Explorer

File Modifica Visualizza Preferiti Strumenti ?

Indietro - - - - - Cerca Preferiti

Indirizzo <http://192.168.0.1/>

## NETGEAR ADSL2+ Modem DM111 settings

- Setup Wizard
  - Setup
    - Connect to Internet
    - ADSL Settings
    - LAN IP Setup
  - Maintenance
    - Modem Status
    - ADSL Line Status
    - Backup Settings
    - Set Password
    - Diagnostics
    - Modem Upgrade

### Diagnostics

This ADSL modem is capable of testing your ADSL connection.

Select Internet Connection:

#### Display the Routing Table

#### Reboot the Modem

g) Apparirà questa schermata, dovete attendere che finisca il "rebooting".

Modem Rebooting - Microsoft Internet Explorer

File Modifica Visualizza Preferiti Strumenti ?

Indietro - - - - - Cerca Preferiti

Indirizzo <http://192.168.0.1/rebootinfo.cgi?checkNum=8619>

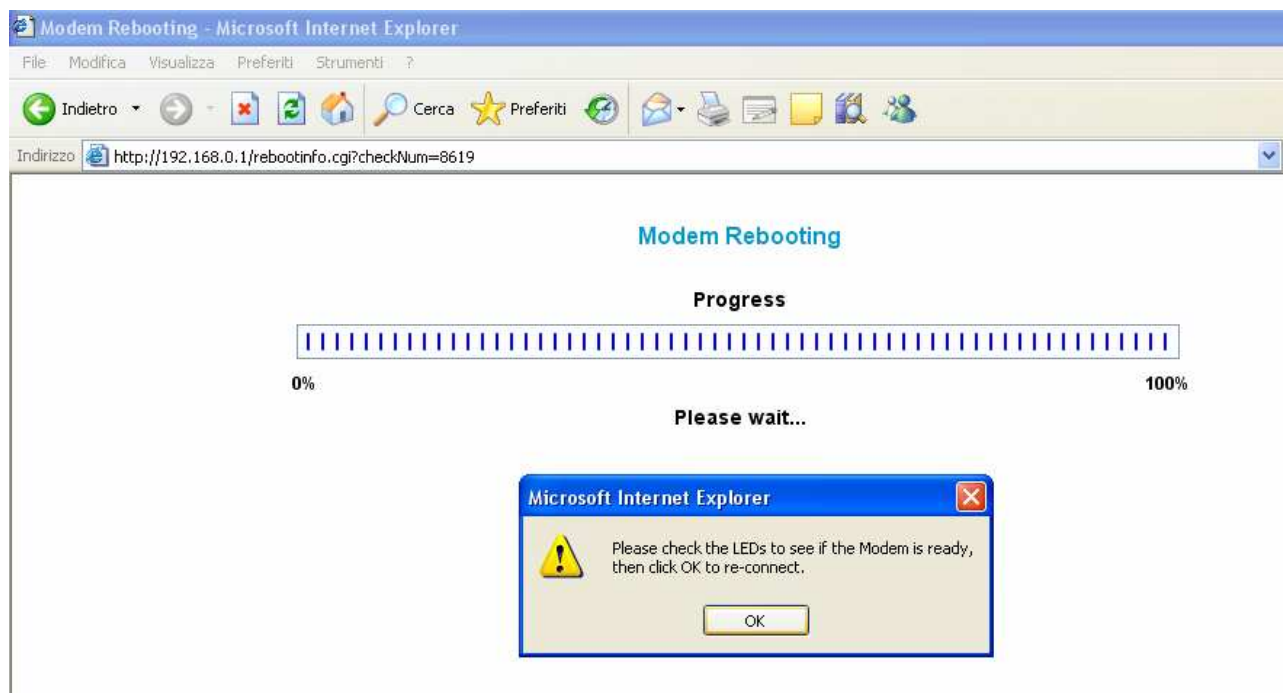
## Modem Rebooting

Progress

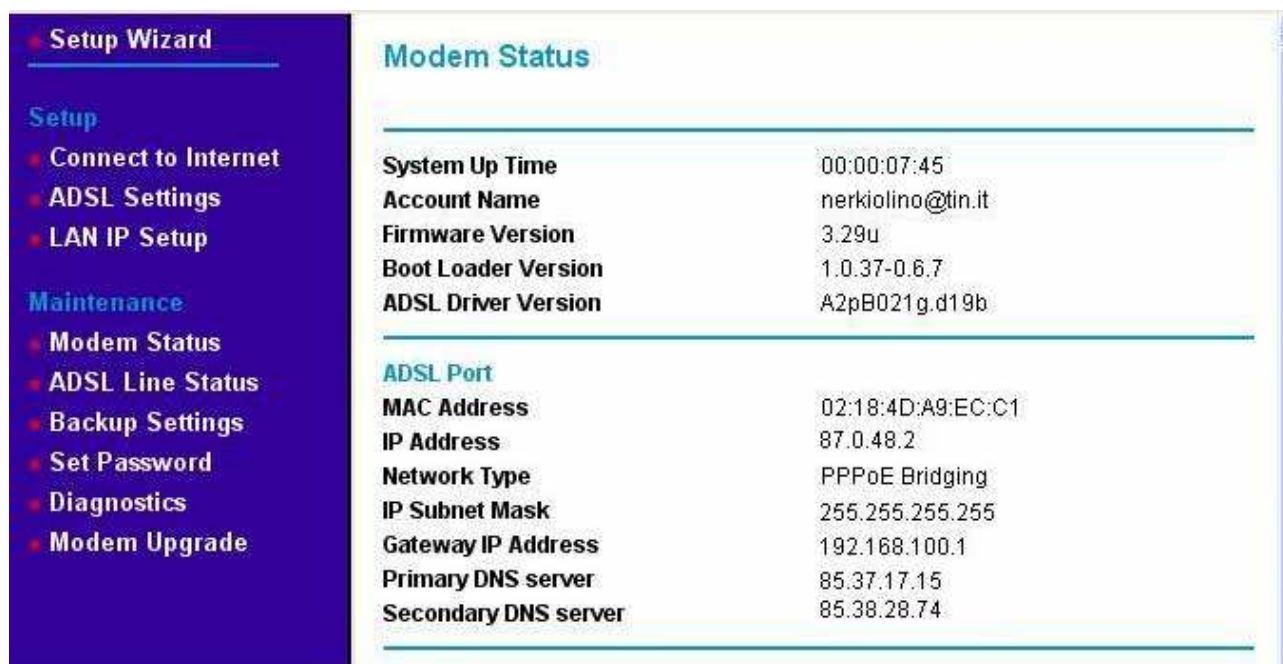
0%  100%

Please wait...

h) Successivamente apparirà quest'altra schermata che vi chiede di verificare lo stato dei LED sul modem. (devono essere tutti accesi di colore verde). Successivamente premere su OK.

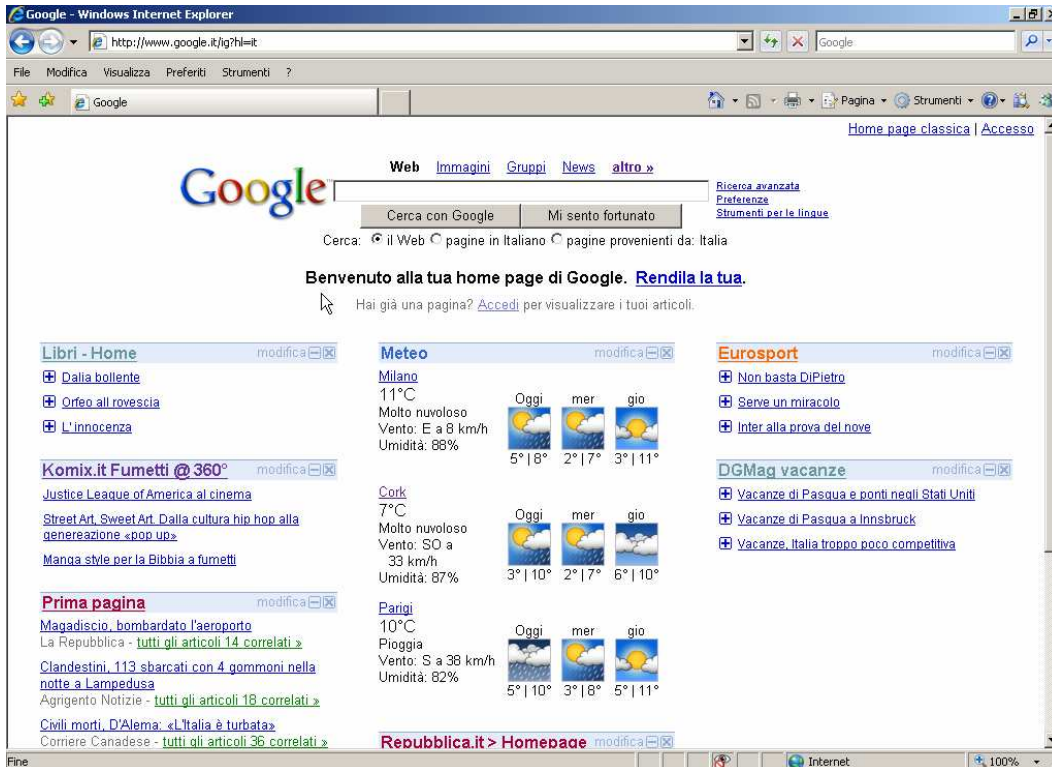


i) Portatevi poi su "Modem Status" e verificate che compaiano dei valori simili.



l) Chiudete la pagina premendo sulla X rossa in alto a destra.

m) Aprire nuovamente Internet Explorer e digitare un indirizzo qualunque per verificare la connessione ad Internet (ad es. [www.google.it](http://www.google.it)).



### 3- Procedura di configurazione del modem - manuale:

a) Prima di procedere con la configurazione manuale è necessario conoscere in modo esatto le caratteristiche della propria linea ADSL. Contattate il provider per conoscere i seguenti parametri:

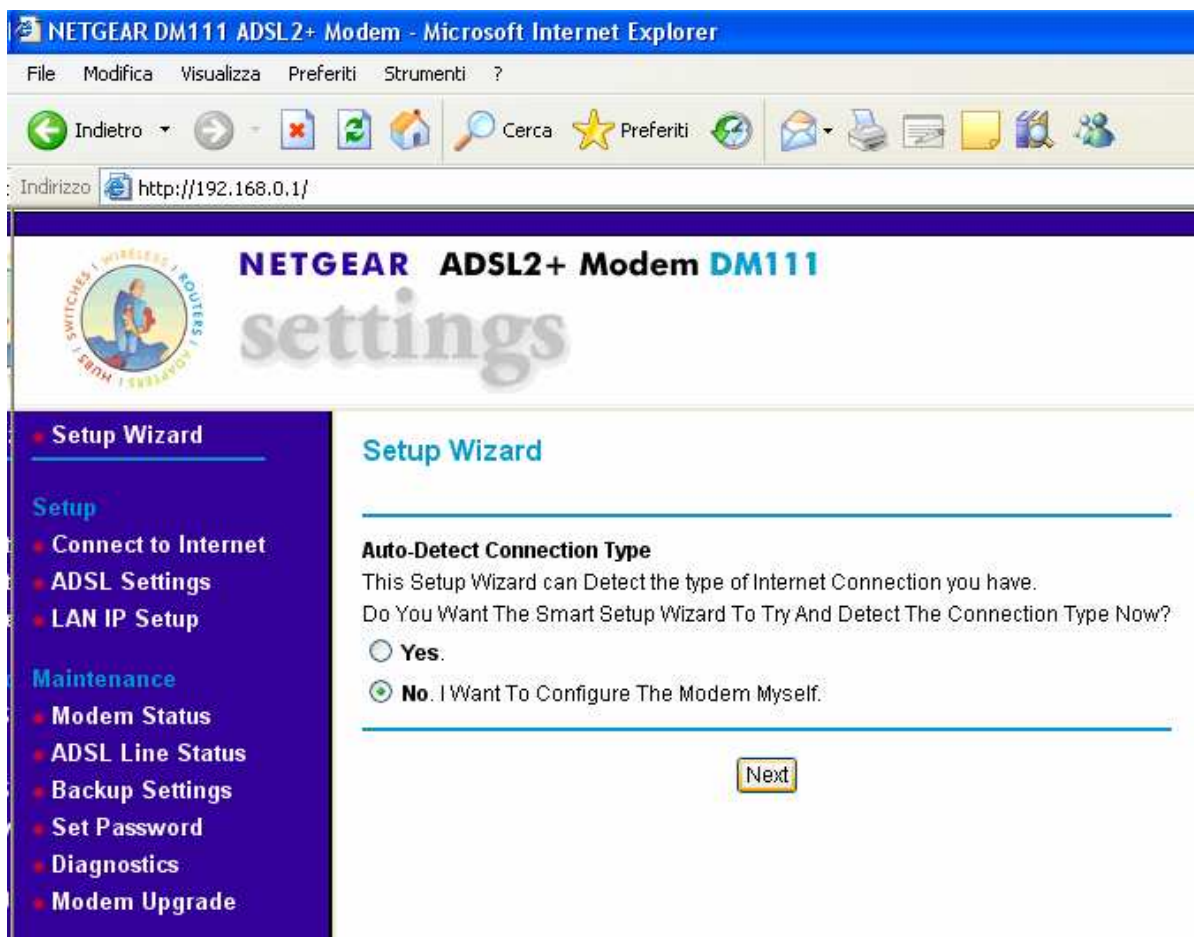
- Metodo di Incapsulamento (ad es. PPPOA, PPPOE, RFC1483 ecc...) \_\_\_\_\_
- Metodo di moltiplicazione (ad es. LLC, VC) \_\_\_\_\_
- Valore di VPI (un numero) \_\_\_\_\_
- Valore di VCI (un numero) \_\_\_\_\_
- "Nome utente" da utilizzare per stabilire la connessione internet \_\_\_\_\_
- "Password" associata al precedente "nome utente" \_\_\_\_\_

b) Verificare che sul modem, il LED che indica la presenza della linea ADSL sia acceso e di colore verde. Nel caso così non fosse, verificare che i filtri ADSL siano stati posizionati nel modo corretto.

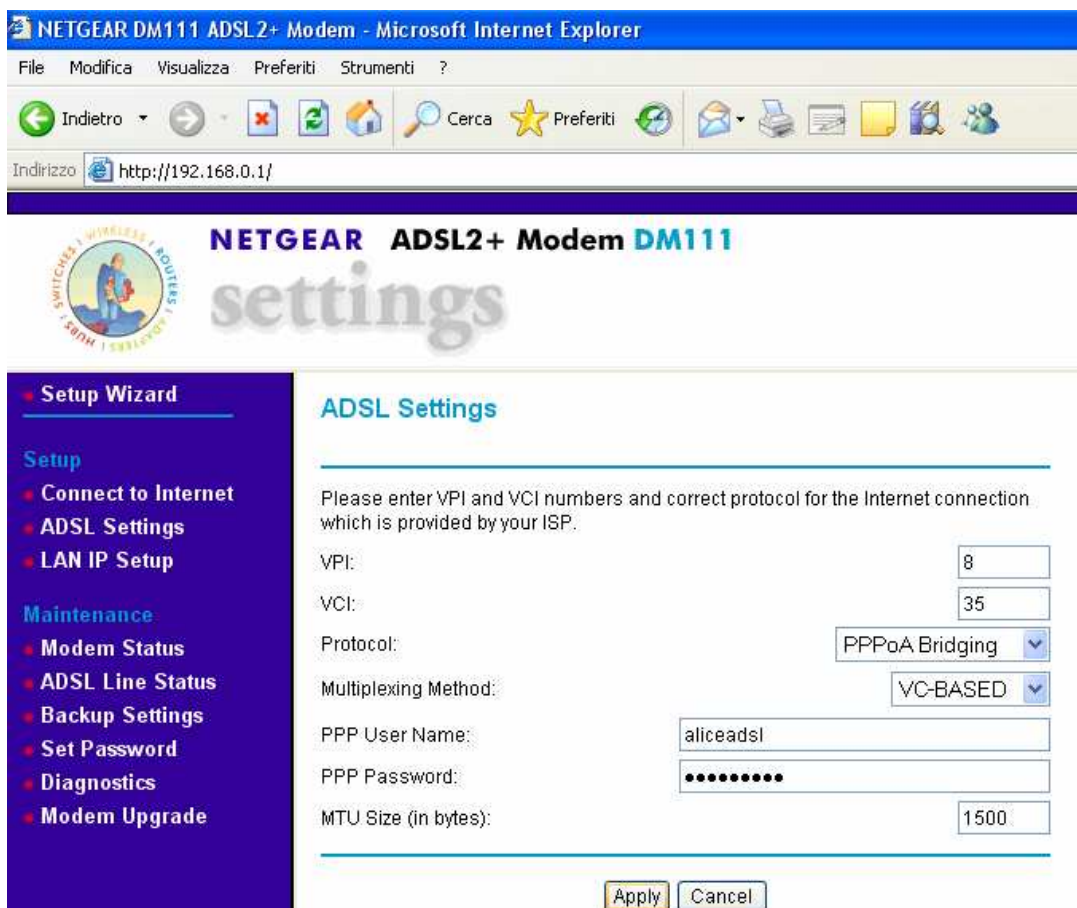
c) Aprire Internet Explorer, digitare l'indirizzo della pagina di configurazione del modem 192.168.0.1, inserire nome utente e password (quelle di default sono admin e password) e premere OK.



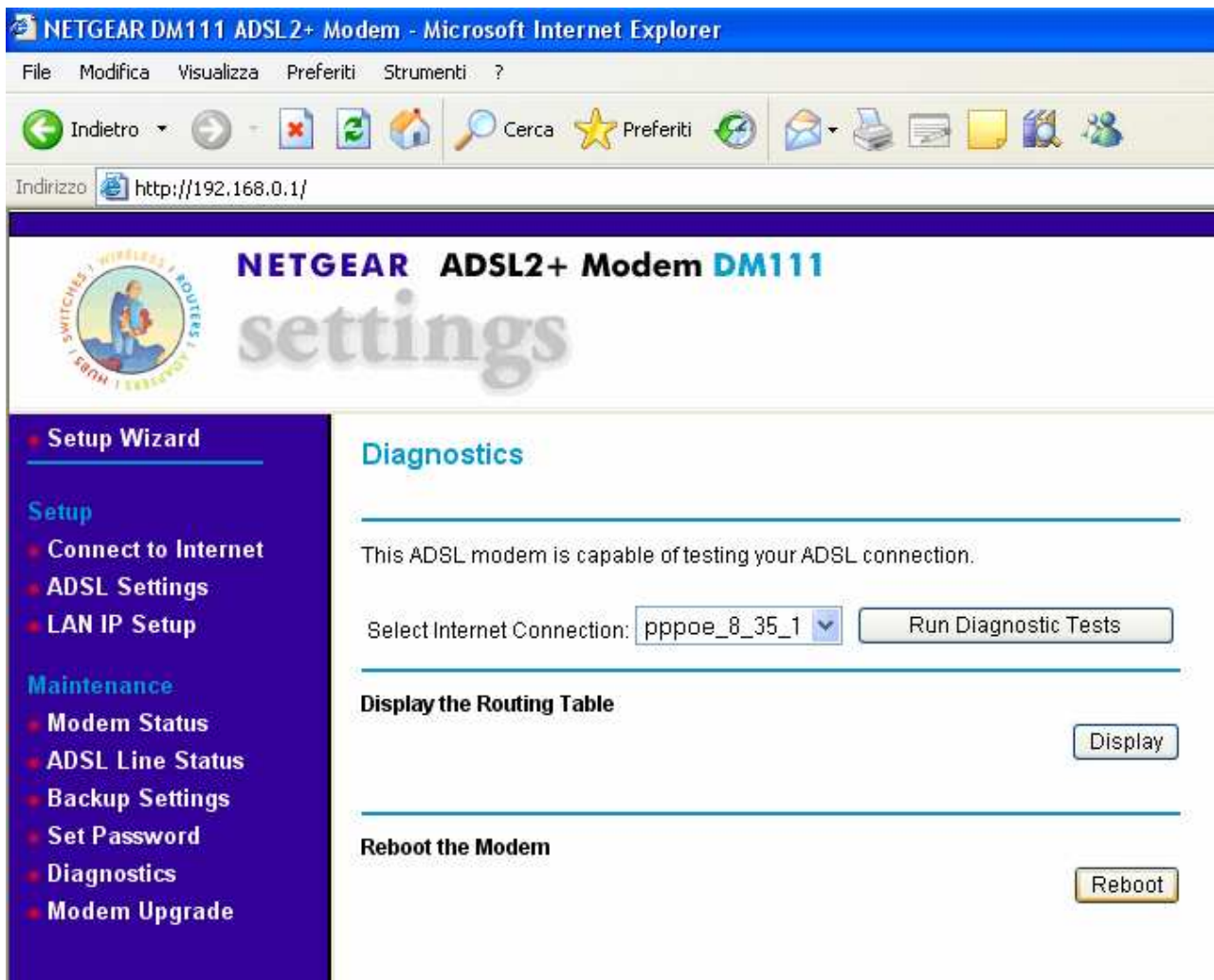
d) Comparirà una videata simile alla seguente, selezionate NO alla domanda:



e) Quindi premere “Next” ed inserire i valori più il nome utente e la password che il Provider vi ha comunicato e premere “Apply”.



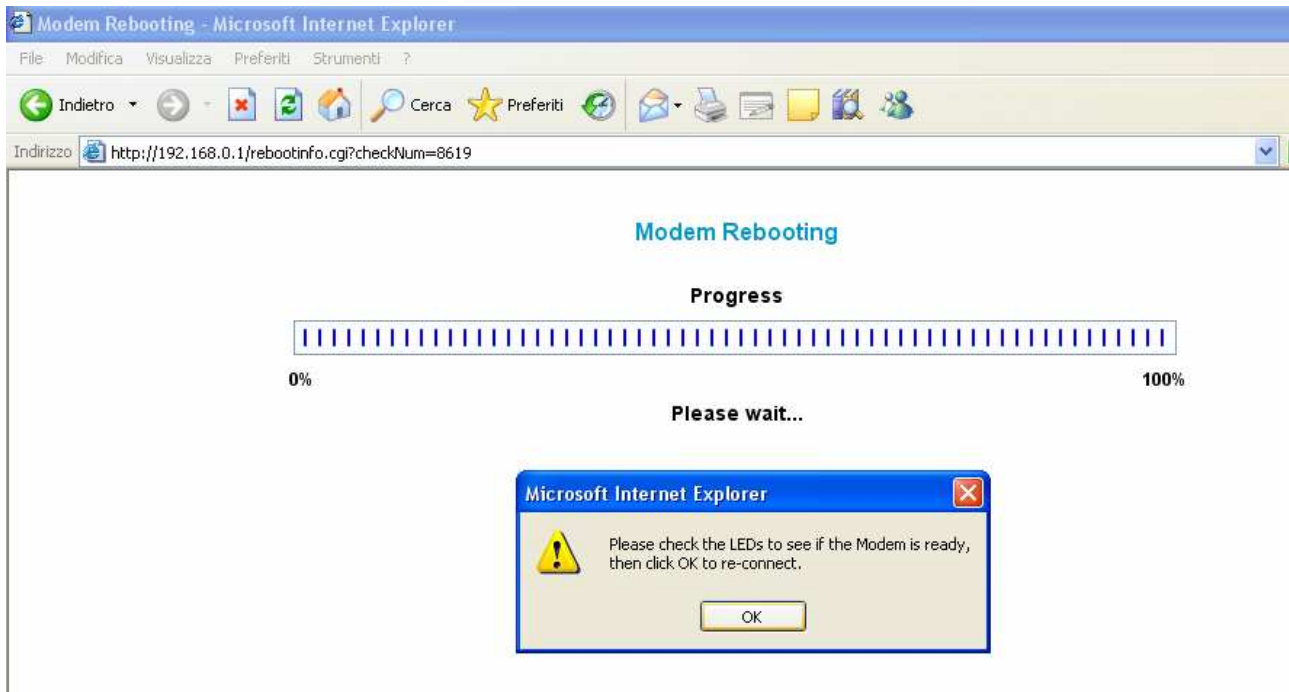
f) Successivamente portatevi su “Diagnostics” e cliccare su “reboot”



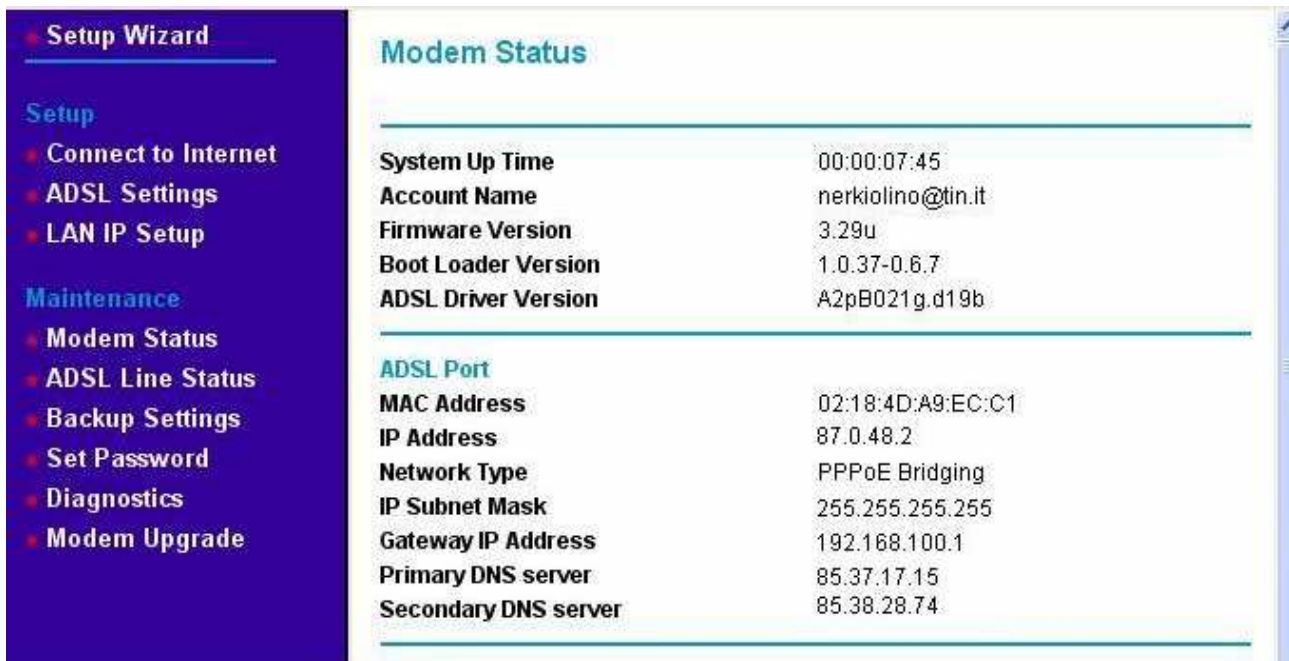
g) Apparirà questa schermata, dovete attendere che finisca il “rebooting”.



h) Successivamente apparirà quest'altra schermata che vi chiede di verificare lo stato dei LED sul modem.(devono essere tutti accesi di colore verde). Successivamente premere su OK.



i) Portatevi poi su "Modem Status" e verificate che compaiano dei valori simili.



l) Chiudete la pagina premendo sulla X rossa in alto a destra.

m) Aprire nuovamente Internet Explorer e digitare un indirizzo qualunque per verificare la connessione ad Internet (ad es. [www.google.it](http://www.google.it)).

Google - Windows Internet Explorer

http://www.google.it/ig?hl=it

File Modifica Visualizza Preferiti Strumenti ?

Google

Home page classica | Accesso

Web Immagini Gruppi News altro »

Cerca con Google Mi sento fortunato

Ricerca avanzata  
Preferenze  
Strumenti per le lingue

Cerca:  il Web  pagine in Italiano  pagine provenienti da: Italia

**Benvenuto alla tua home page di Google. Rendila la tua.**

Hai già una pagina? [Accedi](#) per visualizzare i tuoi articoli.

**Libri - Home** modifica

- Dalia bollente
- Orfeo all rovescia
- L'innocenza

**Komix.it Fumetti @360°** modifica

- Justice League of America al cinema
- Street Art, Sweet Art. Dalla cultura hip hop alla generazione «pop up»
- Manqa style per la Bibbia a fumetti

**Prima pagina** modifica

- Magadiscio, bombardato l'aeroporto  
La Repubblica - [tutti gli articoli 14 correlati](#) »
- Clandestini, 113 sbarcati con 4 gommoni nella notte a Lampedusa  
Agrigento Notizie - [tutti gli articoli 18 correlati](#) »
- Civili morti, D'Alema: «L'Italia è turbata»  
Corriere Canadese - [tutti gli articoli 36 correlati](#) »

**Meteo** modifica

Milano  
11°C  
Molto nuvoloso  
Vento: E a 8 km/h  
Umidità: 88%

Oggi	mer	gio
5°   8°	2°   7°	3°   11°

Cork  
7°C  
Molto nuvoloso  
Vento: SO a 33 km/h  
Umidità: 87%

Oggi	mer	gio
3°   10°	2°   7°	6°   10°

Parigi  
10°C  
Pioggia  
Vento: S a 38 km/h  
Umidità: 82%

Oggi	mer	gio
5°   10°	3°   8°	5°   11°

**Eurosport** modifica

- Non basta DiPietro
- Serve un miracolo
- Inter alla prova del nove

**DGMag vacanze** modifica

- Vacanze di Pasqua e ponti negli Stati Uniti
- Vacanze di Pasqua a Innsbruck
- Vacanze, Italia troppo poco competitiva

Repubblica.it > Homepage modifica

Internet 100%