

Configurazione di base WG102

La seguente procedura permette di configurare il Vostro access point per accedere ad Internet. Vengono descritti i seguenti passaggi:

1. **Procedura di Reset dell'access point (necessaria per riportare l'access point alle impostazioni di base) – pg.1**
2. **Configurazione della scheda di rete con ip statico – pg.1**
3. **Configurazione dell'access point – pg. 5**
4. **Ripristino degli indirizzi ip sulla scheda di rete – pg.9**
5. **Associare il proprio PC alla rete Wireless – pg.10**

1) Procedura di reset del prodotto (Attenzione: la procedura di reset cancella qualsiasi impostazione abbiate precedentemente configurato nell'access point)

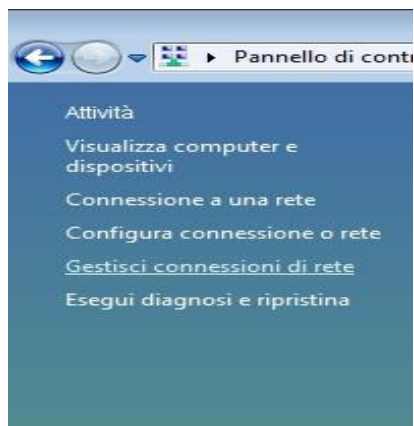
- a) Spegnerne il prodotto e scollegare il cavo di rete.
- b) Accendere l'Access Point e attendere 1 minuto.
- c) Tenere premuto il pulsante di reset per più di 20 secondi.
- d) Rilasciare il pulsante e attendere 30 secondi.
- e) Spegnerne l'Access point, collegarlo al PC via cavo e accendere l'AccessPoint.
- f) Attendere 30 secondi.

2) Configurazione della scheda di rete con ip statico

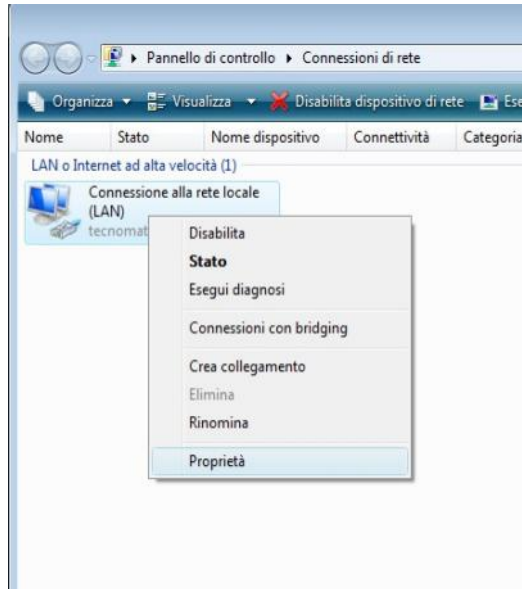
- a) Start – Pannello di controllo – Centro Connessioni di Rete e Condivisione



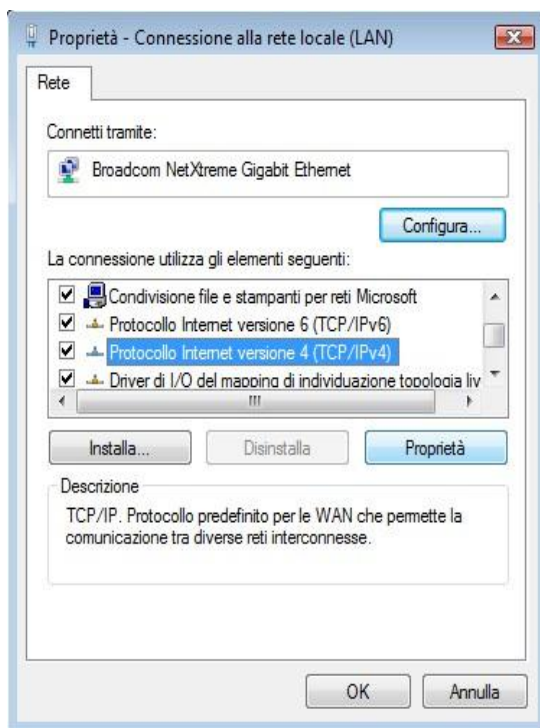
- b) Cliccare sulla sinistra su "Gestisce connessione di rete":



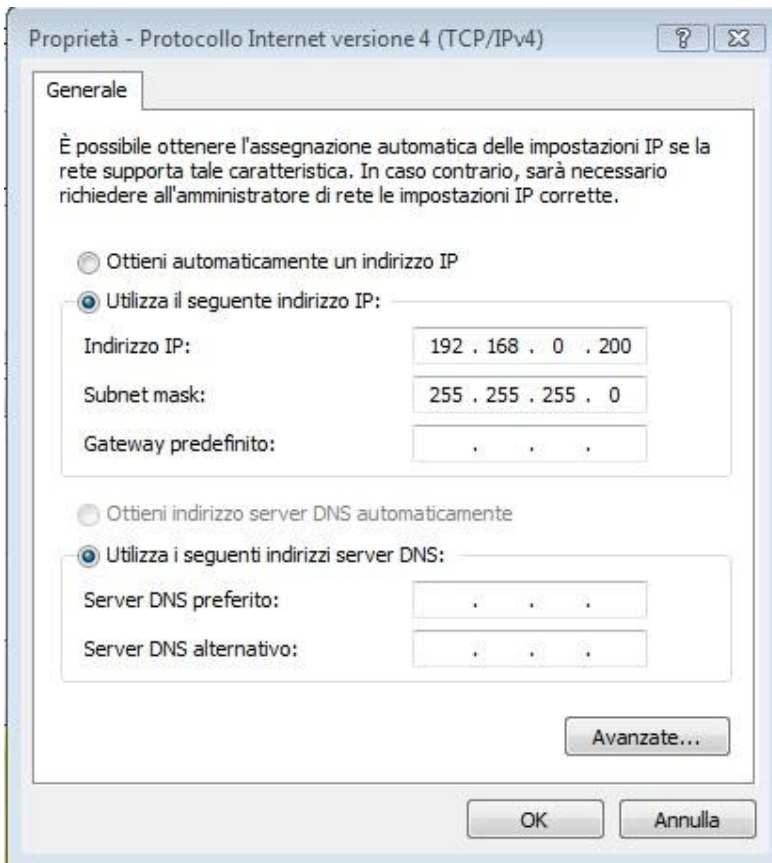
c) Cliccare con il tasto destro su “Connessione alla rete Locale LAN” e scegliere Proprietà



d) Selezionare “Protocollo Internet Versione 4(TCP\Ipv4)” e premere Proprietà:

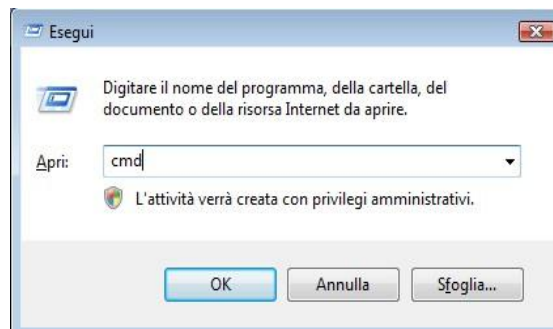


e) Impostare i valori come segue e premere OK e ancora OK (o chiudi).

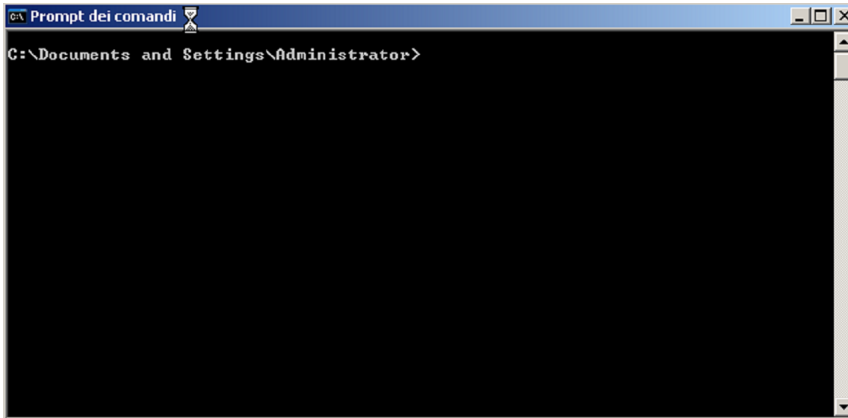


f) Attendere qualche secondo e chiudere "Connessioni di rete"

g) Premere start – tutti i programmi – accessori – esegui e premere OK:



h) Apparirà una schermata simile alla seguente:



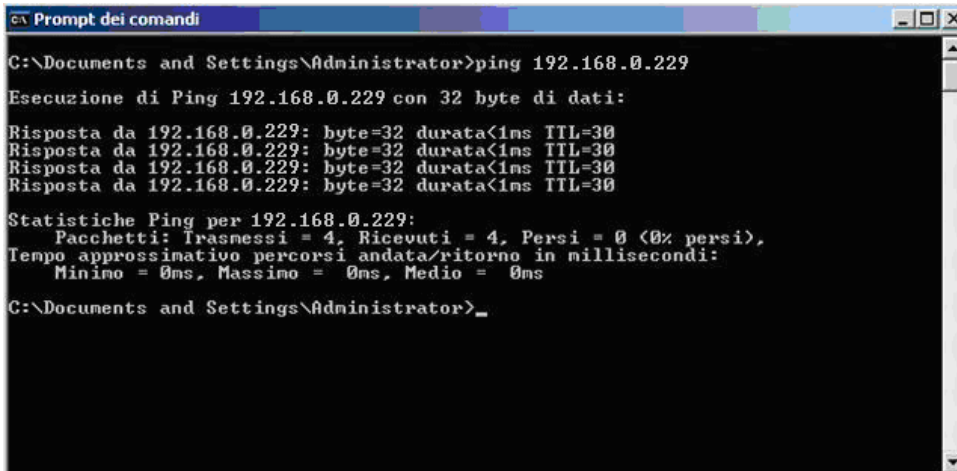
```
C:\Documents and Settings\Administrator>
```

i) Scrivere:

```
ping 192.168.0.229
```

e premere "invio"

Se si ottengono delle risposte (come nella seguente videata) si può procedere con il resto della configurazione

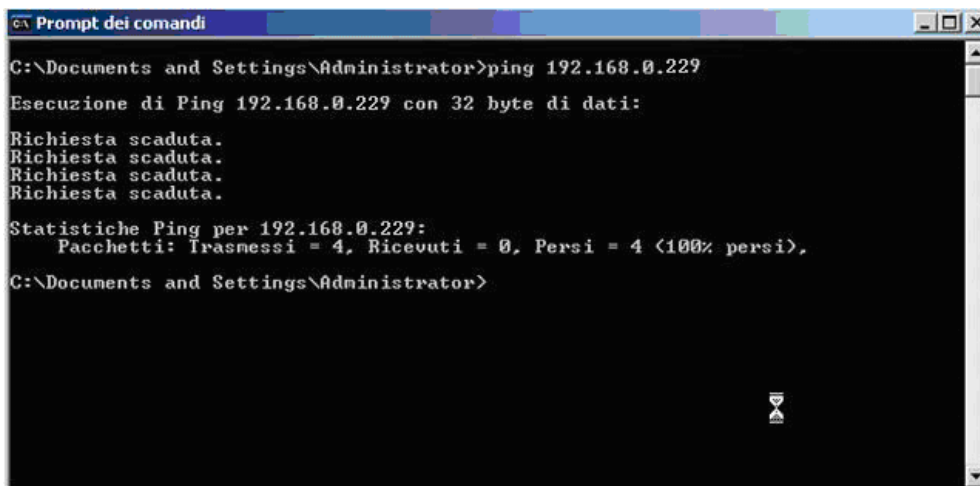


```
C:\Documents and Settings\Administrator>ping 192.168.0.229
Esecuzione di Ping 192.168.0.229 con 32 byte di dati:
Risposta da 192.168.0.229: byte=32 durata<1ms TTL=30
Risposta da 192.168.0.229: byte=32 durata<1ms TTL=30
Risposta da 192.168.0.229: byte=32 durata<1ms TTL=30
Risposta da 192.168.0.229: byte=32 durata<1ms TTL=30

Statistiche Ping per 192.168.0.229:
    Pacchetti: Trasmessi = 4, Ricevuti = 4, Persi = 0 (0% persi),
Tempo approssimativo percorsi andata/ritorno in millisecondi:
    Minimo = 0ms, Massimo = 0ms, Medio = 0ms

C:\Documents and Settings\Administrator>_
```

l) Nel caso in cui, si ottengano delle "richieste scadute" ripetere da capo i punti del presente documento in quanto il computer non riesce a comunicare con il prodotto.



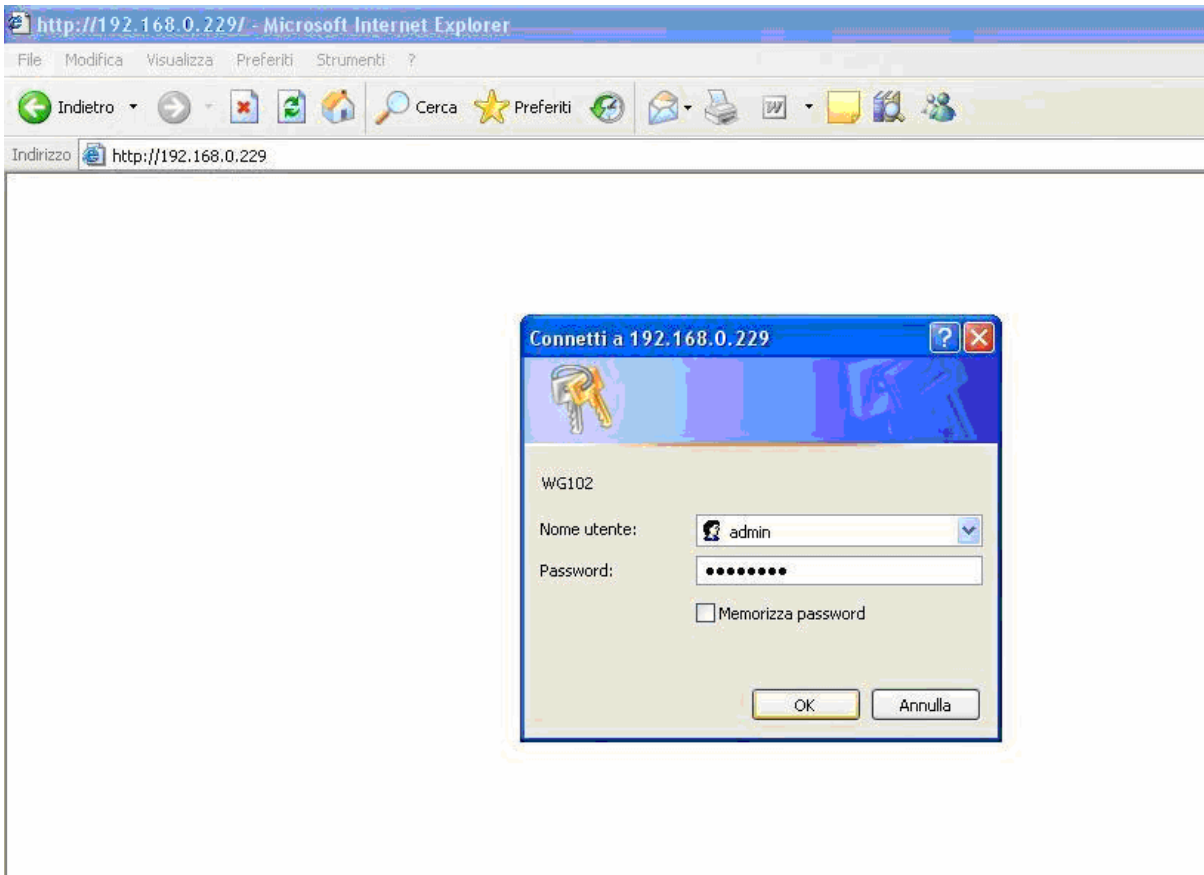
```
C:\Documents and Settings\Administrator>ping 192.168.0.229
Esecuzione di Ping 192.168.0.229 con 32 byte di dati:
Richiesta scaduta.
Richiesta scaduta.
Richiesta scaduta.
Richiesta scaduta.

Statistiche Ping per 192.168.0.229:
    Pacchetti: Trasmessi = 4, Ricevuti = 0, Persi = 4 (100% persi),

C:\Documents and Settings\Administrator>
```

3) Configurazione dell'access point

a) Lanciare Internet Explorer e digitare come indirizzo: <http://192.168.0.229> (e premere invio).
Apparirà una schermata simile alla seguente:



b) Inserire in minuscolo:

nome utente = admin
password = password
e premere OK:



c) Appairà la schermata di configurazione del prodotto.

Cliccare su "Basic Settings" e configurare come segue e premere "Apply"

Basic Settings

Access Point Name

IP Address

DHCP Client Enable Disable

IP Address . . .

IP Subnet Mask . . .

Default Gateway . . .

DNS Server . . .

Enable 802.1Q VLAN

Time Zone

Adjust for Daylight Saving Time

Current Time 2006 Feb 18 16:23:28

d) Cliccare su "Wireless Settings" e configurare come segue e premere "Apply"

Wireless Settings

Country / Region

Wireless LAN **Turn Radio On**

Operating Mode

Channel / Frequency

Data Rate

Output Power

e) Cliccare su "Security Profile Settings" e selezionare la prima opzione e cliccare su edit come segue:

Security Profile Settings

Security Profiles

	#	Profile Name	SSID	Security	Enable
<input checked="" type="radio"/>	1	NETGEAR	SSID_1	None	<input checked="" type="checkbox"/>
<input type="radio"/>	2	NETGEAR1	SSID_2	WPA - 802.1x	<input checked="" type="checkbox"/>
<input type="radio"/>	3	NETGEAR2	NETGEAR - 2	None	<input type="checkbox"/>
<input type="radio"/>	4	NETGEAR3	NETGEAR - 3	None	<input type="checkbox"/>
<input type="radio"/>	5	NETGEAR4	NETGEAR - 4	None	<input type="checkbox"/>
<input type="radio"/>	6	NETGEAR5	NETGEAR - 5	None	<input type="checkbox"/>
<input type="radio"/>	7	NETGEAR6	NETGEAR - 6	None	<input type="checkbox"/>
<input type="radio"/>	8	NETGEAR7	NETGEAR - 7	None	<input type="checkbox"/>

f) La schermata si modificherà come segue:

Security Profile 1 Configuration

Profile Definition

Security Profile Name:

Wireless Network Name (SSID):

Broadcast Wireless Network Name (SSID): Yes No

Network Authentication:

Data Encryption:

- None
- 64 bits WEP**
- 128 bits WEP
- 152 bits WEP

Passphrase:

Key 1:

Key 2:

Key 3:

Key 4:

Wireless Client Security Separation Enable Disable

g) Impostare:

Network Authentication: Open System

E selezionate come Data Encryption: 64 bits WEP, di fianco a Key 1 scrivere la propria data di nascita (per esteso e solo numeri) seguita da "00". Ad esempio se si è nati il 12 maggio 1998, dovrete scrivere

Security Profile 1 Configuration

Profile Definition

Security Profile Name:

Wireless Network Name (SSID):

Broadcast Wireless Network Name (SSID): Yes No

Network Authentication:

Data Encryption:

Passphrase:

Key 1:

Key 2:

Key 3:

Key 4:

Wireless Client Security Separation Enable Disable

h) E, dopo aver premuto Apply, la schermata si ricaricherà e, al posto della data di nascita compariranno degli asterischi:

Security Profile 1 Configuration

Profile Definition

Security Profile Name:

Wireless Network Name (SSID):

Broadcast Wireless Network Name (SSID): Yes No

Network Authentication:

Data Encryption:

Passphrase:

Key 1:

Key 2:

Key 3:

Key 4:

Wireless Client Security Separation Enable Disable

i) Cliccare su "Logout" e chiudere internet explorer:

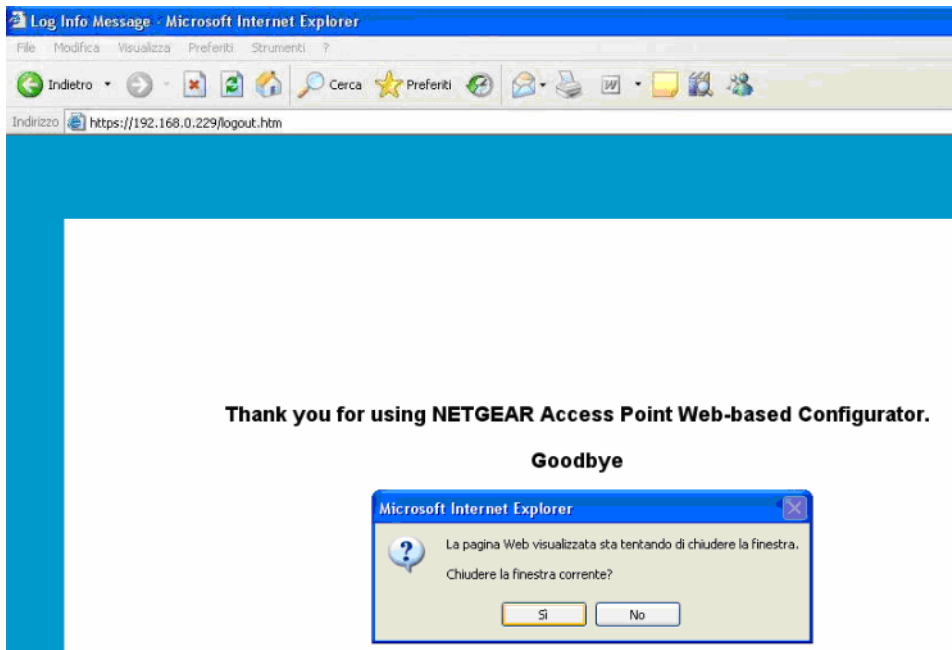
Advanced

- Hotspot Settings
- Wireless Settings
- Access Point Settings

Web Support

- Documentation

Logout



Pagina 9 di 13

l) Spegnerne l'Access Point, collegarlo al resto della rete e riaccenderlo.
Ora l'access point è configurato e pronto per l'uso.

4) Ripristinare la configurazione della scheda di rete come era in origine (prima del punto 3c)

5) Associare il proprio PC alla rete Wireless.

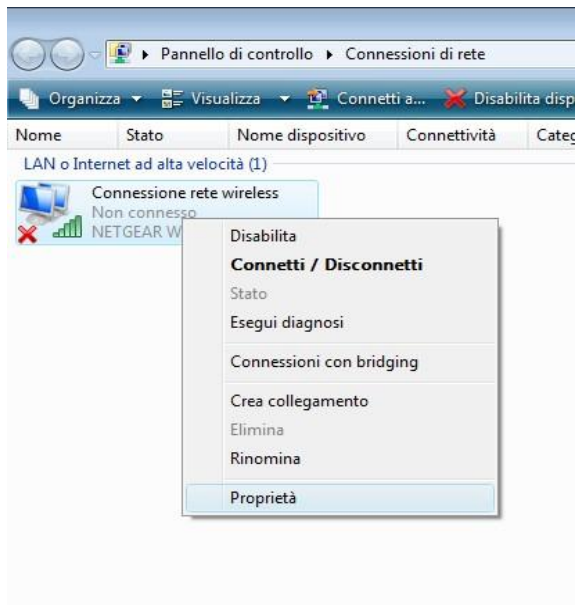
- a) Scollegare il cavo di rete dal Router e dal PC
- b) Aprire il pannello di controllo ed eseguire doppio click su "Centro Connessioni di rete e condivisione"



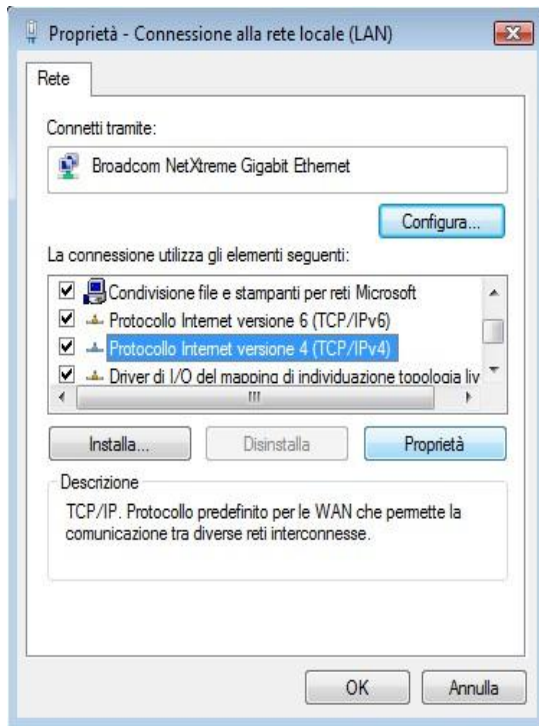
- c) Cliccare sulla sinistra su "Gestisce connessione di rete":



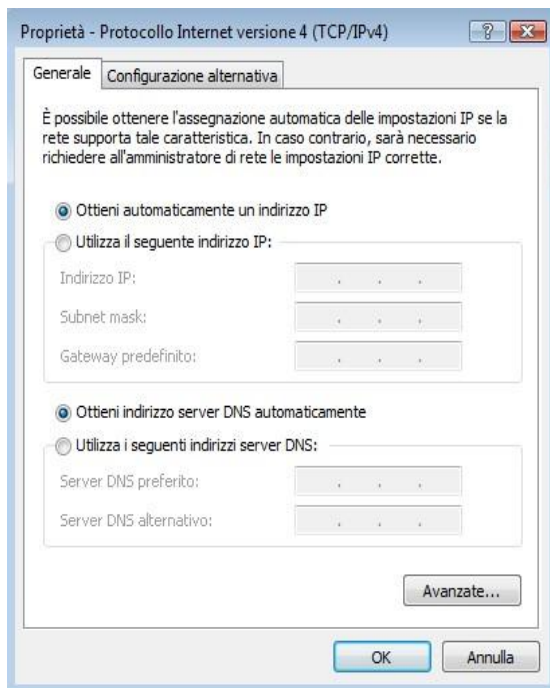
- d) Cliccare con il tasto destro su "Connessione rete wireless" e scegliere Proprietà:



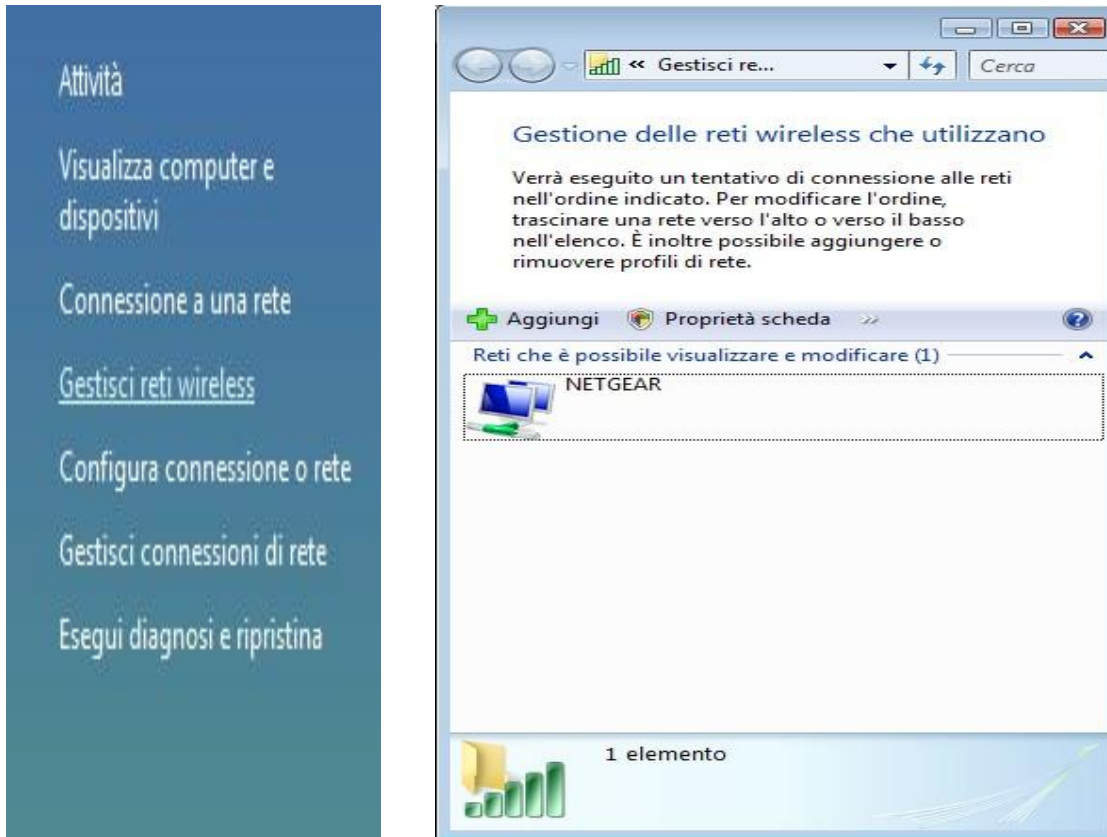
- e) Selezionare “Protocollo Internet Versione 4(TCP\Ipv4)” e premere Proprietà



- f) Verificare che la schermata che appare sia come la seguente. Premere OK – OK (o chiudi) e torni al “Centro Connessioni di rete e condivisione”

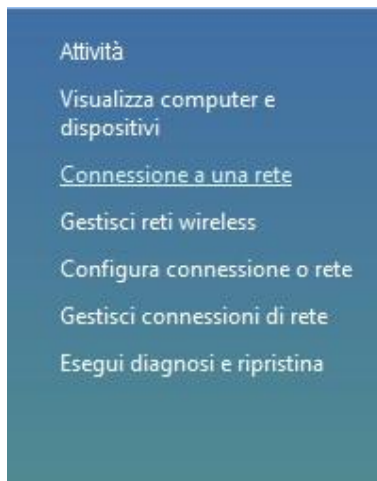


g) Selezionare il menù “Gestisci Reti Wireless”

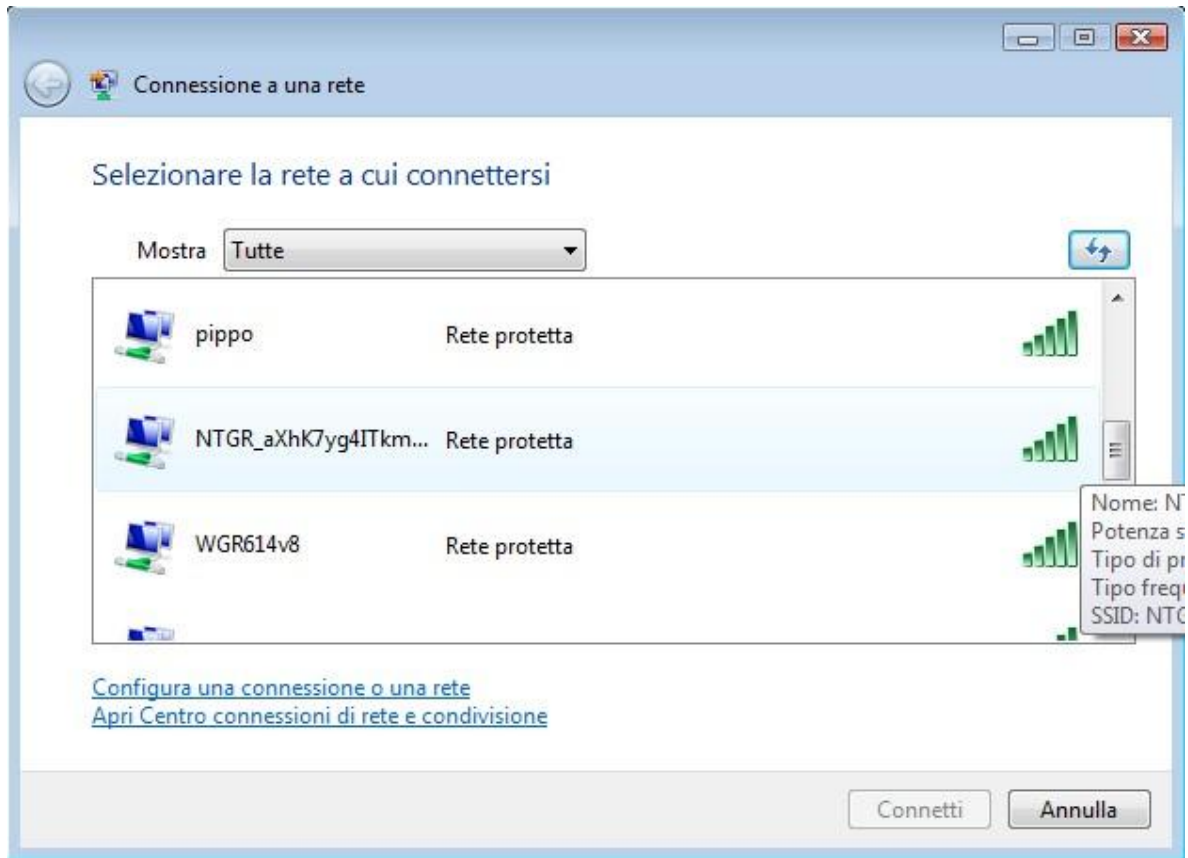


h) Nel caso in cui il rettangolo “Gestisci Reti wireless” sia vuoto, saltare al punto 5-i, altrimenti selezionare una ad una le reti presenti e rimuoverle. Una volta che il rettangolo “Gestisci Reti wireless” risulta vuoto, chiudere la schermata.

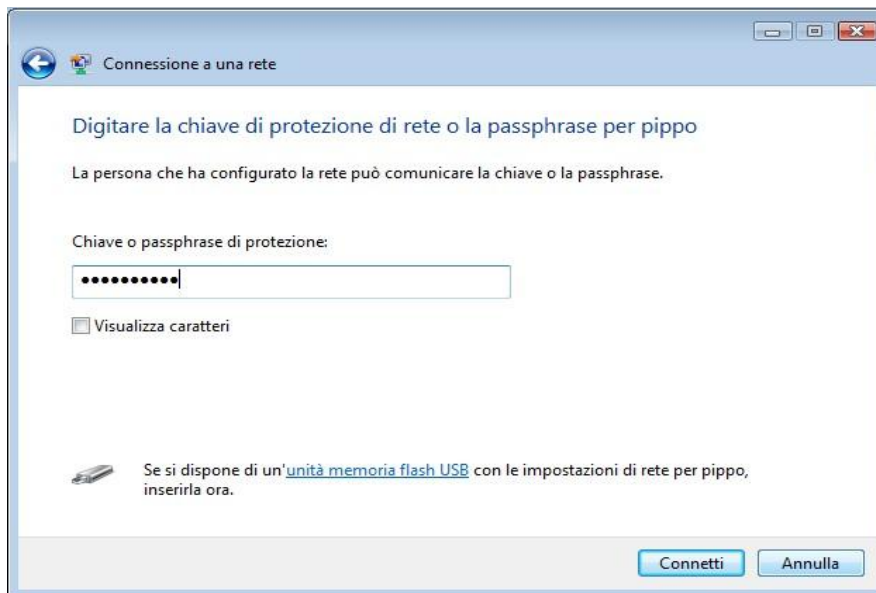
i) Premere sul pulsante “Connessione a una rete”



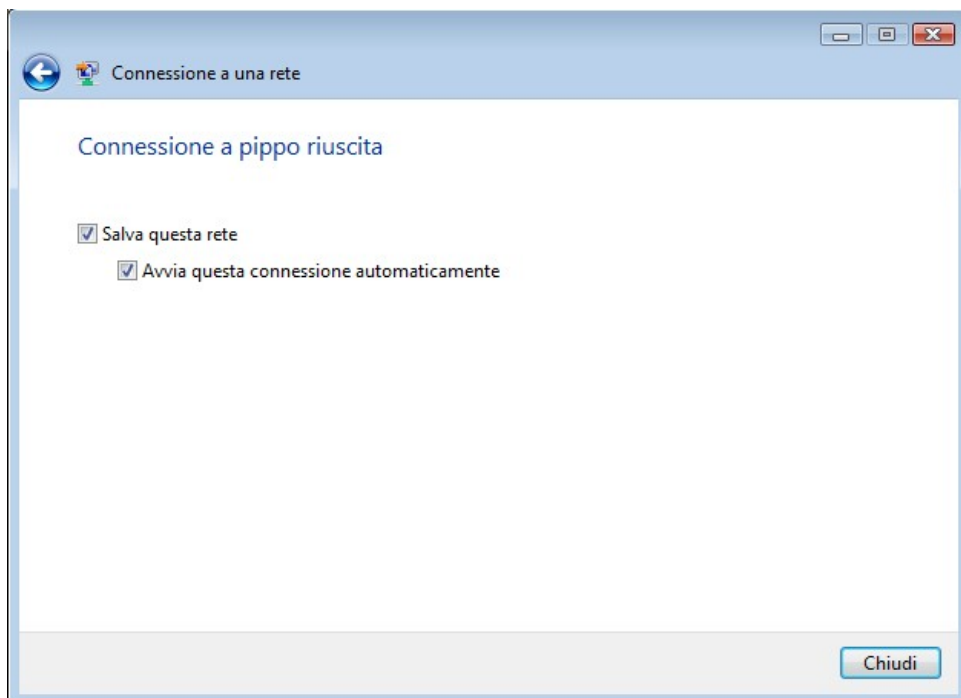
- j) Comparirà una videata simile alla seguente. Selezionare la rete a cui ci si vuole connettere e premere “Connetti”



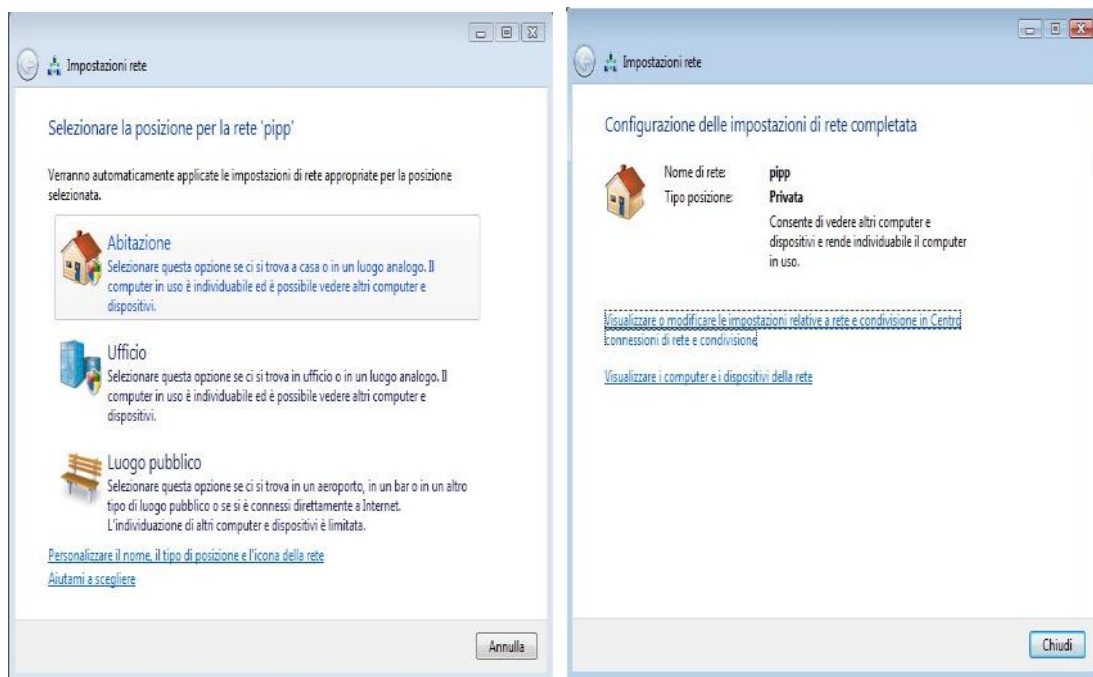
- k) Comparirà una videata simile alla seguente. Digitare nel campo “Chiave o passphrase di protezione” la password impostata al punto 5-f e premere il pulsante “Connetti”. Scegliere la propria rete senza fili (riconoscibile dal nome inserito al punto 5-d, nel nostro esempio “PIPPO”) e premere il pulsante “Connetti”



- l) Attendere qualche secondo: se tutto è stato fatto correttamente le comparirà la schermata seguente, scelga salva questa rete, avvia questa connessione automaticamente e poi preme chiudi:



- m) Attendere anche in questo caso qualche secondo: le apparirà una schermata simile alla seguente. Selezionare "Abitazione" e nella schermata successiva premere chiudi:



Chiudere il Pannello "Centro Connessioni di rete e condivisione" cliccando sulla X in alto a destra e provare a navigare