

## Configurazione di base WG602

La seguente procedura permette di configurare il Vostro access point per accedere ad Internet. Vengono descritti i seguenti passaggi:

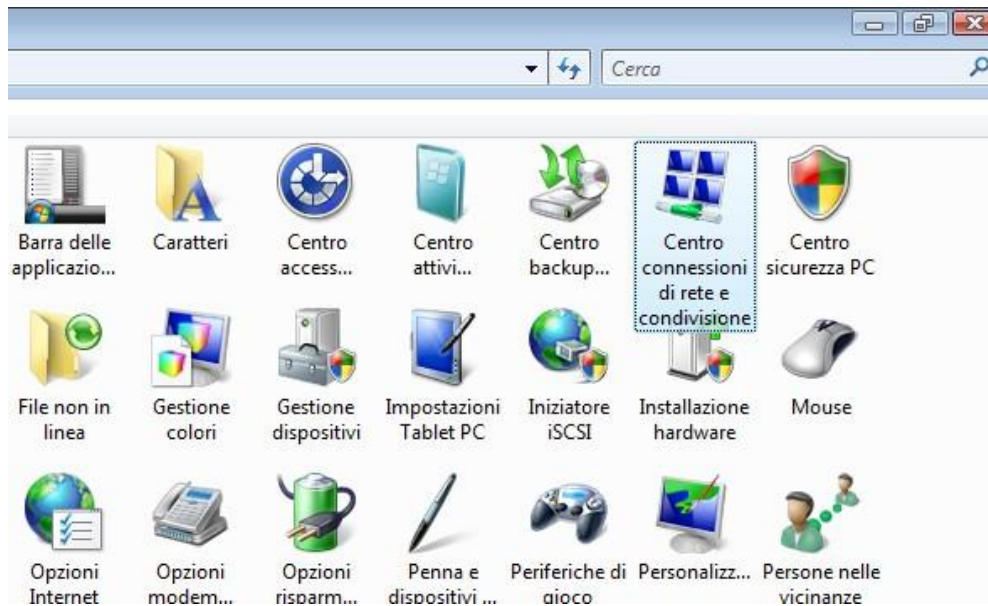
1. **Procedura di Reset dell'access point (necessaria per riportare l'access point alle impostazioni di base) – pg.1**
2. **Configurazione della scheda di rete con ip statico – pg.1**
3. **Configurazione dell'access point – pg. 5**
4. **Ripristino degli indirizzi ip sulla scheda di rete – pg.8**
5. **Associare il proprio PC alla rete Wireless – pg.9**

### 1) Procedura di reset del prodotto (Attenzione: la procedura di reset cancella qualsiasi impostazione abbiate precedentemente configurato nell'access point)

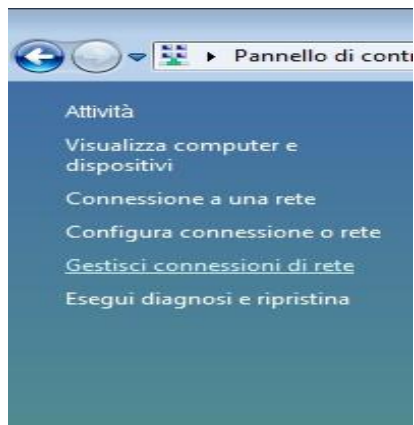
- a) Spegnerne il prodotto e scollegare il cavo di rete.
- b) Accendere l'Access Point e attendere 1 minuto.
- c) Tenere premuto il pulsante di reset per più di 20 secondi.
- d) Rilasciare il pulsante e attendere 30 secondi.
- e) Spegnerne l'Access point, collegarlo al PC via cavo e accendere l'AccessPoint.
- f) Attendere 30 secondi.

### 2) Configurazione della scheda di rete con ip statico

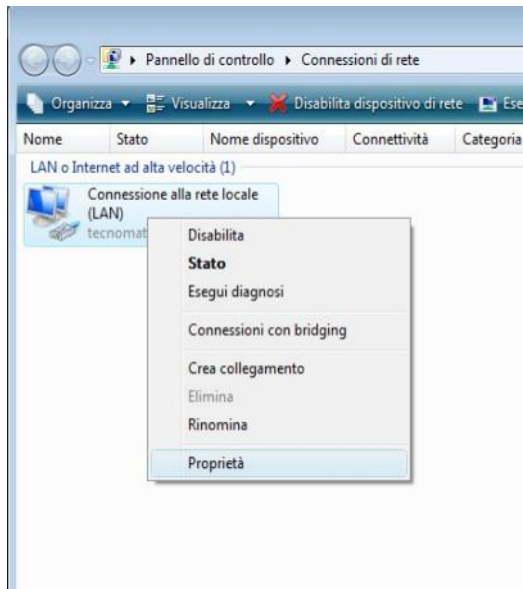
- a) Start – Pannello di controllo – Centro Connessioni di Rete e Condivisione



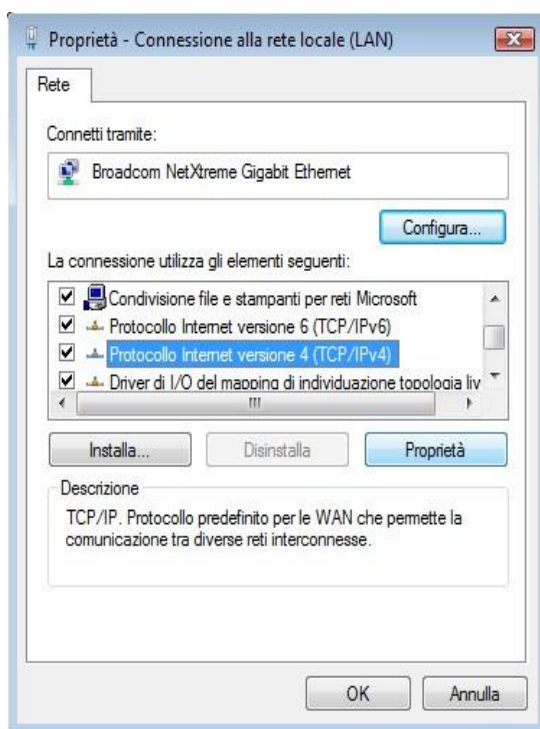
- b) Cliccare sulla sinistra su "Gestisce connessione di rete":



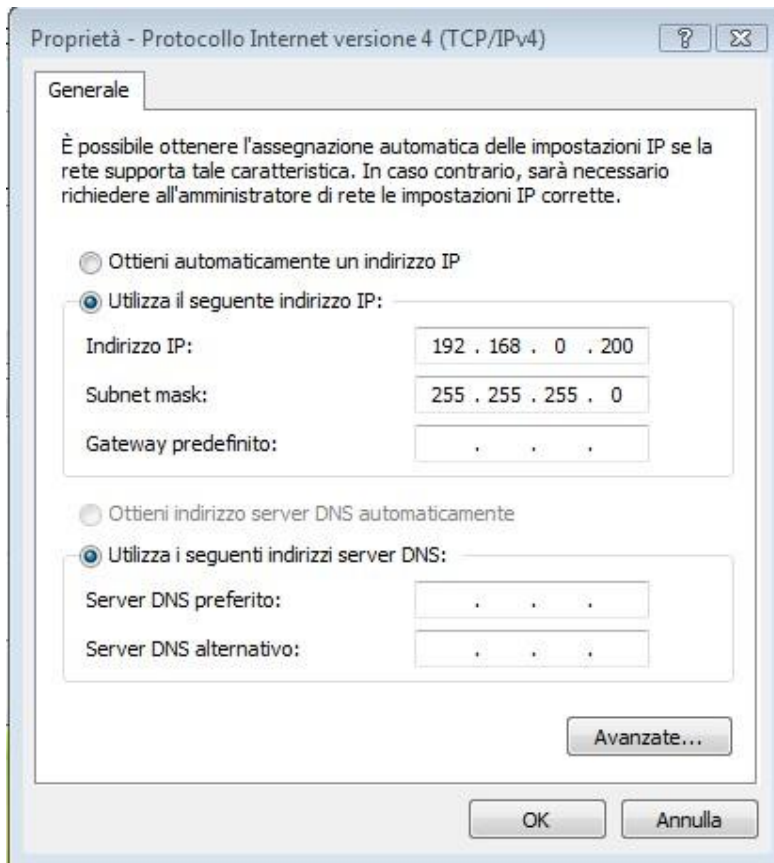
- c) Cliccare con il tasto destro su “Connessione alla rete Locale LAN” e scegliere Proprie



- d) Selezionare “Protocollo Internet Versione 4(TCP\Ipv4)” e premere Proprietà:

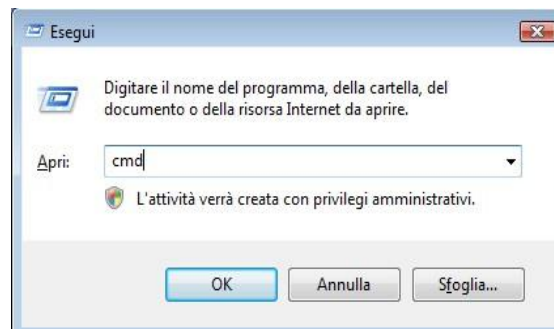


e) Impostare i valori come segue e premere OK e ancora OK (o chiudi).

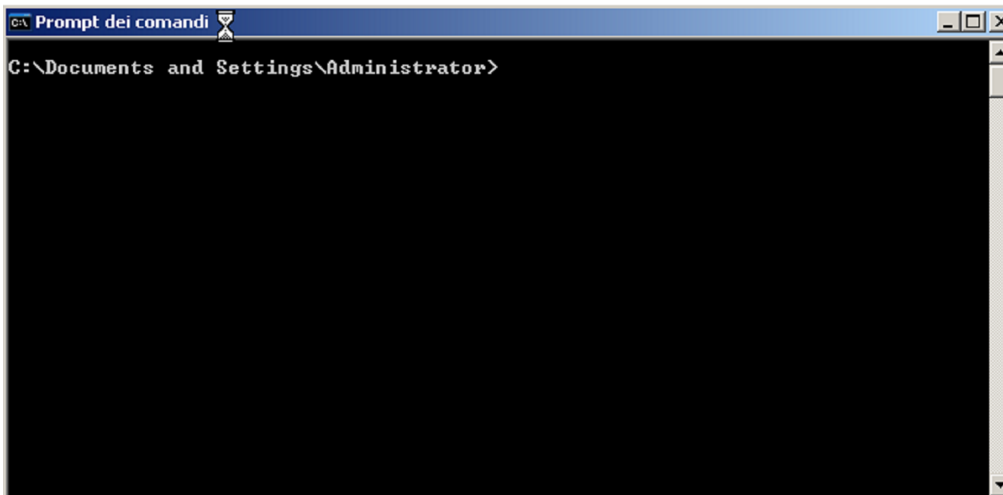


f) Attendere qualche secondo e chiudere "Connessioni di rete"

g) Premere start – tutti i programmi – accessori – esegui e premere OK:



h) Apparirà una schermata simile alla seguente:



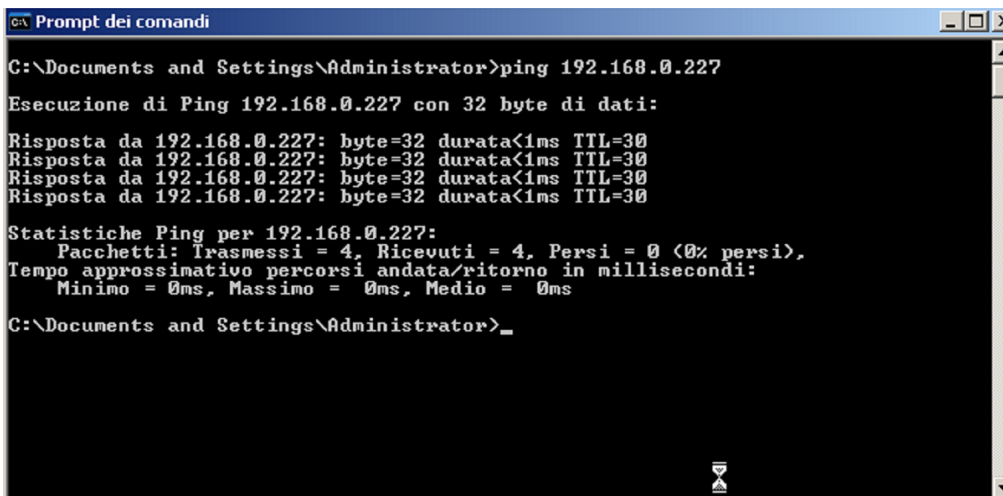
```
GA Prompt dei comandi
C:\Documents and Settings\Administrator>
```

i) Scrivere:

ping 192.168.0.227

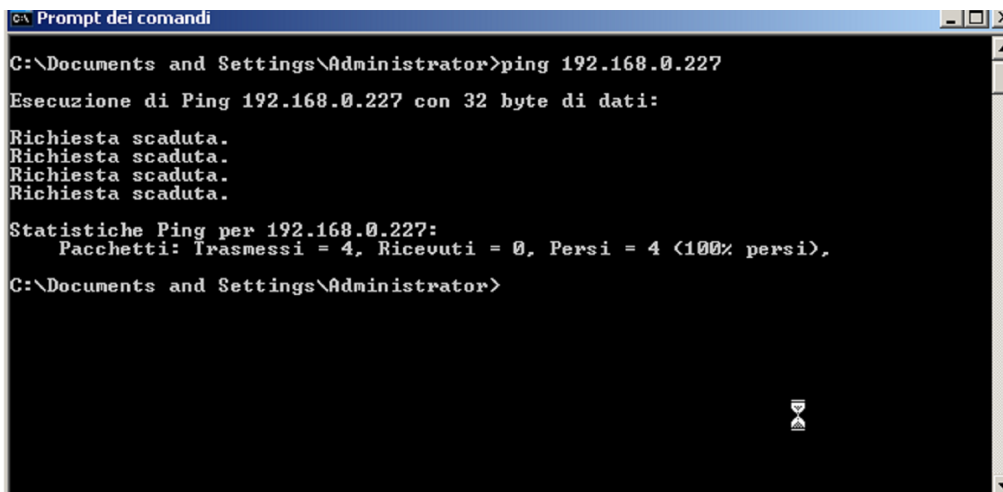
e premere "invio"

Se si ottengono delle risposte (come nella seguente videata) si può procedere con il resto della configurazione



```
GA Prompt dei comandi
C:\Documents and Settings\Administrator>ping 192.168.0.227
Esecuzione di Ping 192.168.0.227 con 32 byte di dati:
Risposta da 192.168.0.227: byte=32 durata<1ms TTL=30
Risposta da 192.168.0.227: byte=32 durata<1ms TTL=30
Risposta da 192.168.0.227: byte=32 durata<1ms TTL=30
Risposta da 192.168.0.227: byte=32 durata<1ms TTL=30
Statistiche Ping per 192.168.0.227:
    Pacchetti: Trasmessi = 4, Ricevuti = 4, Persi = 0 (0% persi),
    Tempo approssimativo percorsi andata/ritorno in millisecondi:
        Minimo = 0ms, Massimo = 0ms, Medio = 0ms
C:\Documents and Settings\Administrator>_
```

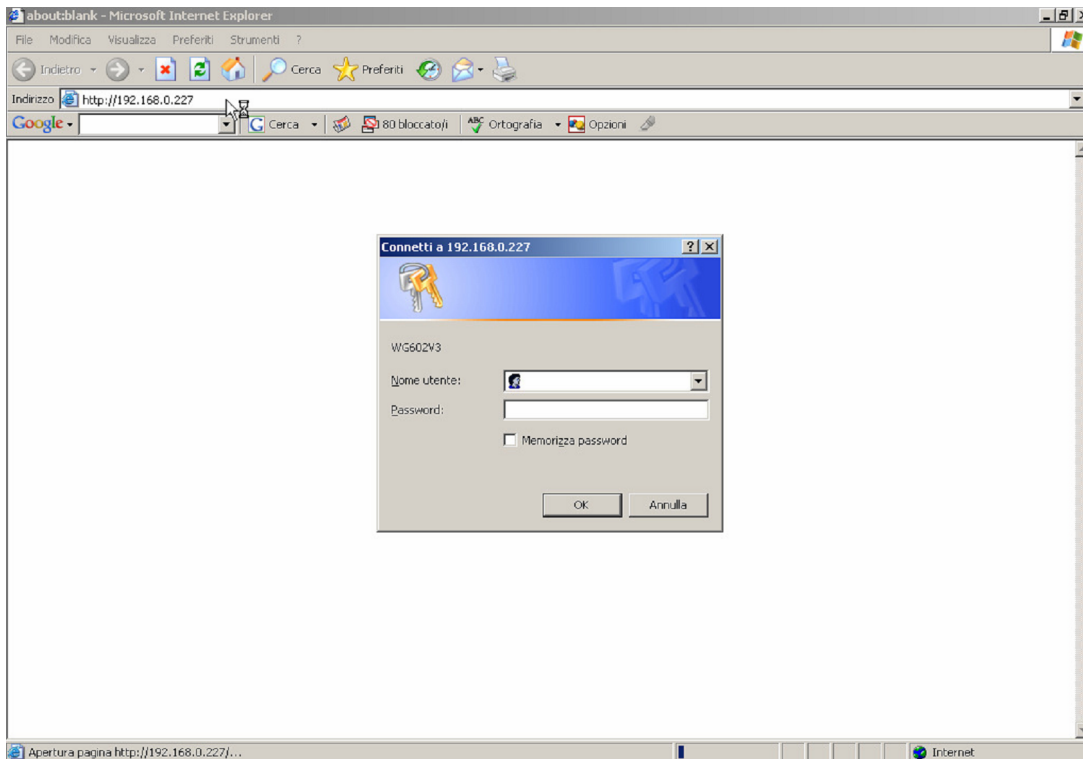
l) Nel caso in cui, si ottengano delle "richieste scadute" ripetere da capo i punti del presente documento in quanto il computer non riesce a comunicare con il prodotto.



```
GA Prompt dei comandi
C:\Documents and Settings\Administrator>ping 192.168.0.227
Esecuzione di Ping 192.168.0.227 con 32 byte di dati:
Richiesta scaduta.
Richiesta scaduta.
Richiesta scaduta.
Richiesta scaduta.
Statistiche Ping per 192.168.0.227:
    Pacchetti: Trasmessi = 4, Ricevuti = 0, Persi = 4 (100% persi),
C:\Documents and Settings\Administrator>
```

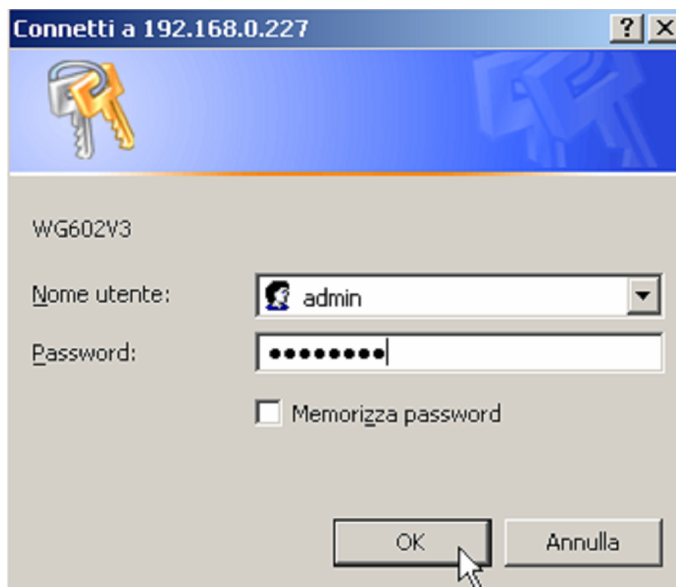
### 3) Configurazione dell'access point

a) Lanciare Internet Explorer e digitare come indirizzo: <http://192.168.0.227> (e premere invio).  
Apparirà una schermata simile alla seguente:



b) Inserire in minuscolo:

nome utente = admin  
password = password  
e premere OK:



c) Apparirà la schermata di configurazione del prodotto.

Cliccare su "IP settings" e configurare come segue e premere "Apply"

**IP Address**

DHCP Client	<input type="radio"/> Enable <input checked="" type="radio"/> Disable
IP Address	<input type="text" value="192.168.0.227"/>
IP Subnet Mask	<input type="text" value="255.255.255.0"/>
Default Gateway	<input type="text" value="0.0.0.0"/>

---

Spanning Tree Protocol  Enable  Disable

d) Cliccare su "Wireless Settings" e configurare come segue e premere "Apply"

**Wireless Settings**

---

Wireless Network Name (SSID)	<input type="text" value="NETGEAR"/>
SSID Broadcast	<input type="button" value="Enable"/>
Country / Region	<input type="button" value="Europe"/>
Channel / Frequency	<input type="button" value="6 / 2.437GHz"/>
Mode	<input type="button" value="g and b"/>
Data Rate	<input type="button" value="Best"/>

---

e) Cliccare su "Security Settings" e, dopo aver impostato "security type" come segue:

## Security Settings

### Wired Equivalent Privacy (WEP)

---

Security Type

f) La schermata si modificherà come segue:

**Security Settings**

Wired Equivalent Privacy (WEP)

---

Security Type: WEP  
Authentication Type: Mix  
Encryption Strength: 64 bits

---

Security Encryption (WEP) Key

Passphrase:

Key 1:  \*\*\*\*\*  
Key 2:  \*\*\*\*\*  
Key 3:  \*\*\*\*\*  
Key 4:  \*\*\*\*\*

---

g) Impostare:

Authentication Type: Open System

Cancellare gli asterischi di fianco a Key 1 e, al loro posto scrivere la propria data di nascita (per esteso e solo numeri) seguita da "00". Ad esempio se si è nati il 12 maggio 1998, dovrete scrivere:

## Security Settings

### Wired Equivalent Privacy (WEP)

---

Security Type: WEP  
Authentication Type: Open System  
Encryption Strength: 64 bits

---

#### Security Encryption (WEP) Key

Passphrase:

Key 1:  1205199800  
Key 2:  \*\*\*\*\*  
Key 3:  \*\*\*\*\*  
Key 4:  \*\*\*\*\*

---

h) E, dopo aver premuto Apply, la schermata si ricaricherà e, al posto della data di nascita compariranno degli asterischi:

## Security Settings

### Wired Equivalent Privacy (WEP)

Security Type:

Authentication Type:

Encryption Strength:

### Security Encryption (WEP) Key

Passphrase:

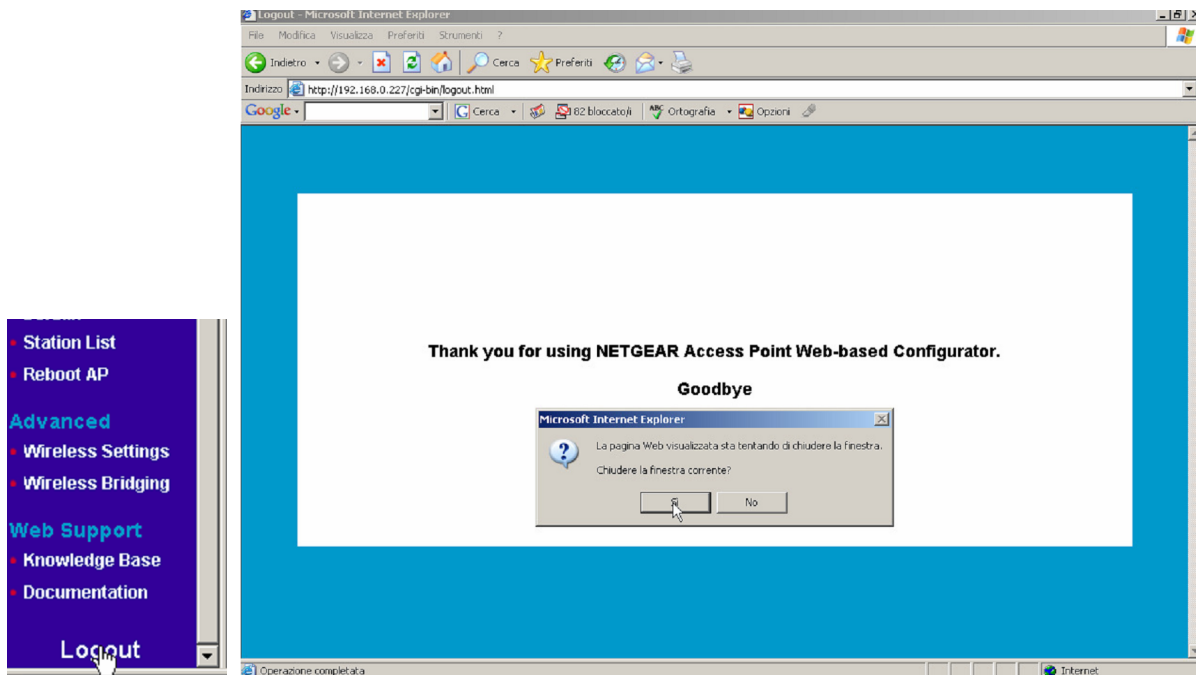
Key 1:

Key 2:

Key 3:

Key 4:

i) Cliccare su "Logout" e chiudere internet explorer:

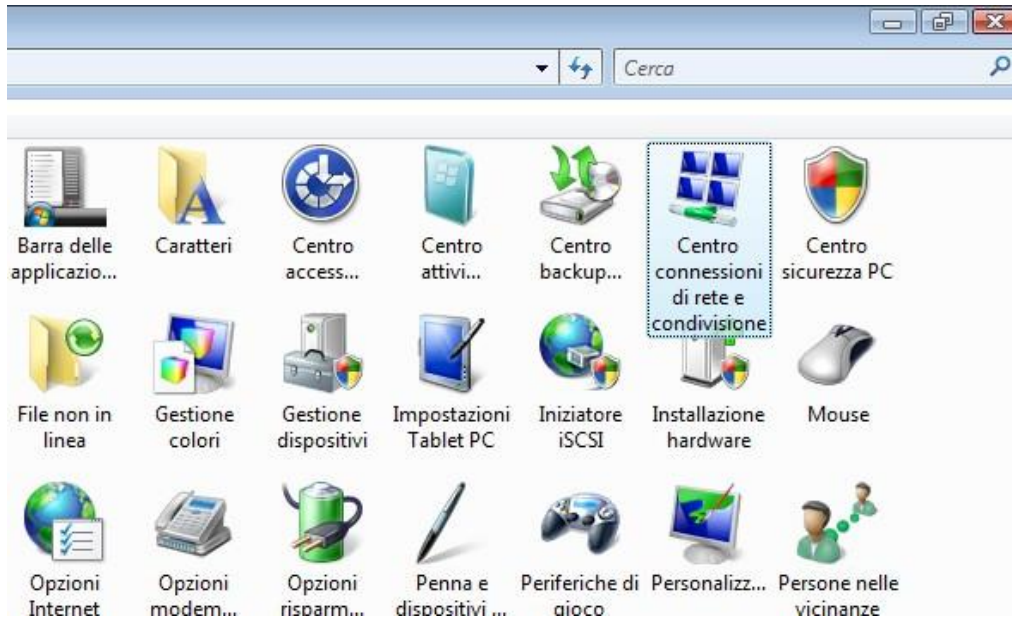


l) Spegnere l'Access Point, collegarlo al resto della rete e riaccenderlo. Ora l'access point è configurato e pronto per l'uso.

4) Ripristinare la configurazione della scheda di rete come era in origine (prima del punto 3c)

## 5) Associare il proprio PC alla rete Wireless.

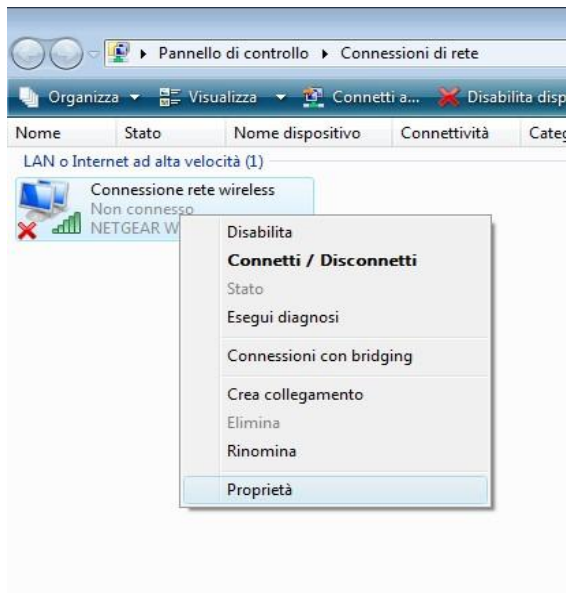
- Scogliere il cavo di rete dal Router e dal PC
- Aprire il pannello di controllo ed eseguire doppio click su “Centro Connessioni di rete e condivisione”



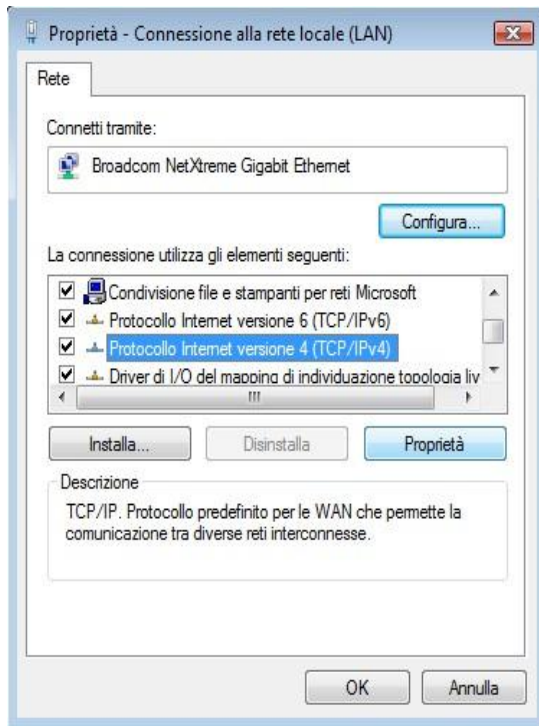
- Cliccare sulla sinistra su “Gestisce connessione di rete”:



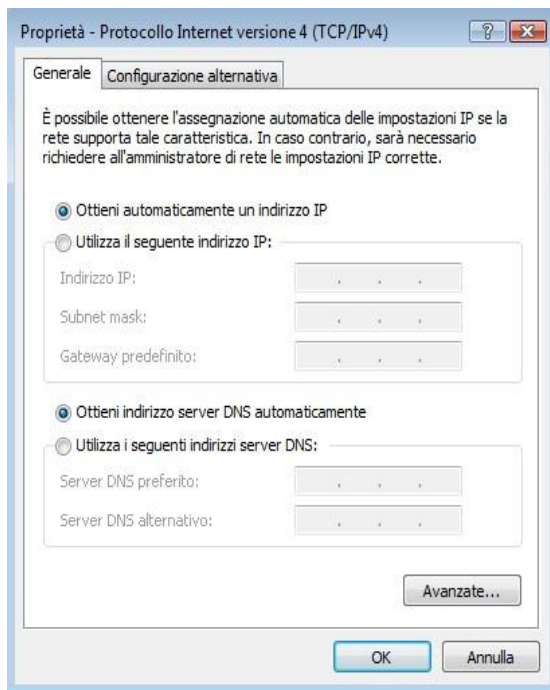
- Cliccare con il tasto destro su “Connessione rete wireless” e scegliere Proprietà:



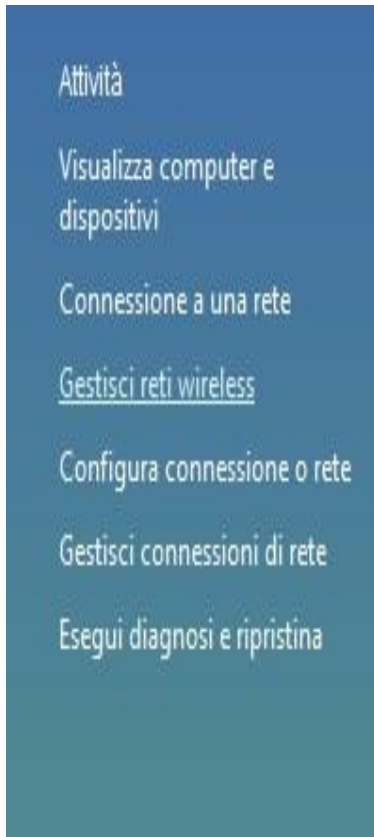
- e) Selezionare “Protocollo Internet Versione 4(TCP\Ipv4)” e premere Proprietà



- f) Verificare che la schermata che appare sia come la seguente. Premere OK – OK (o chiudi) e torni al “Centro Connessioni di rete e condivisione”

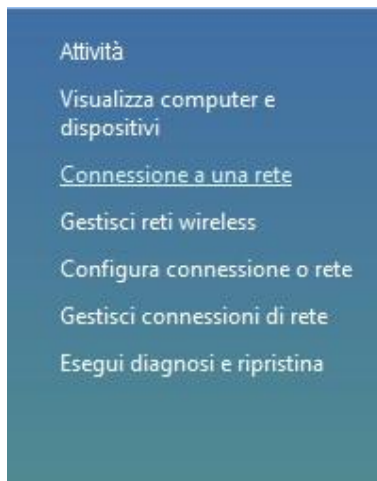


g) Selezionare il menù "Gestisci Reti Wireless"

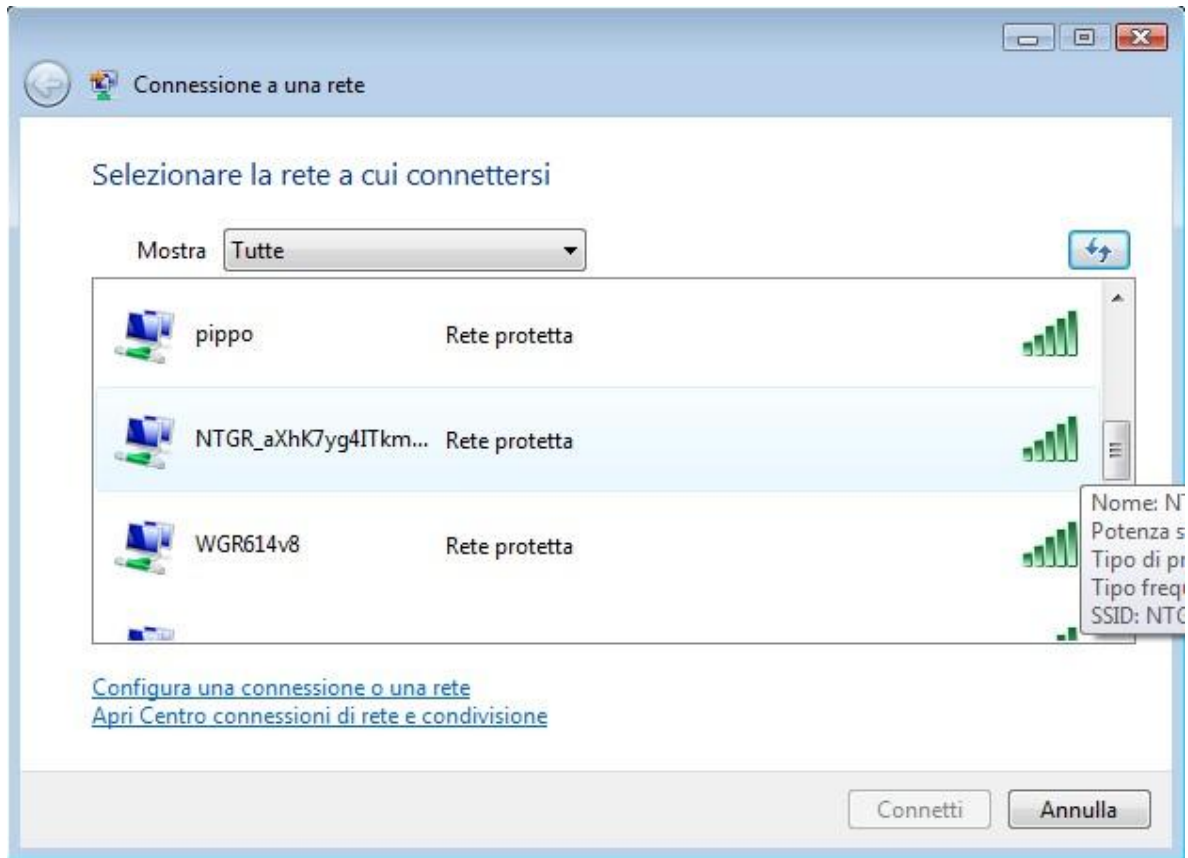


h) Nel caso in cui il rettangolo "Gestisci Reti wireless" sia vuoto, saltare al punto 5 -i, altrimenti selezionare una ad una le reti presenti e rimuoverle. Una volta che il rettangolo "Gestisci Reti wireless" risulta vuoto, chiudere la schermata.

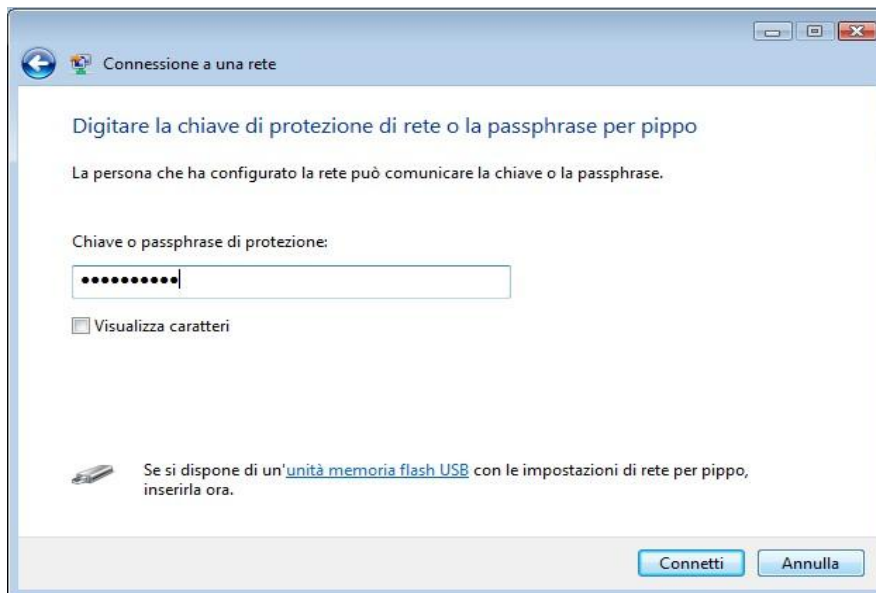
i) Premere sul pulsante "Connessione a una rete"



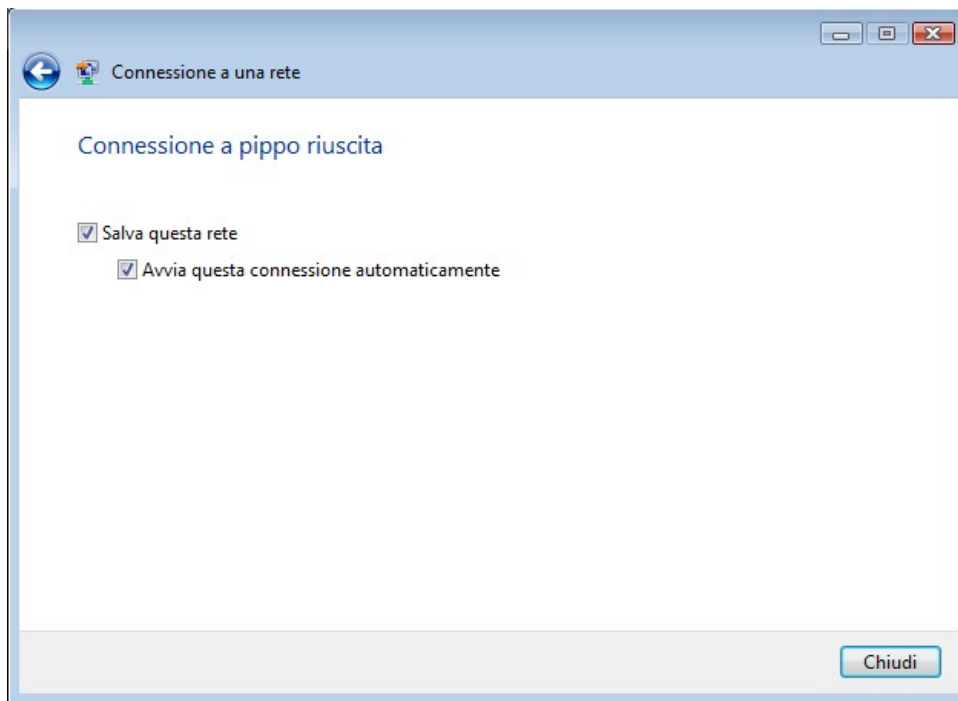
- j) Comparirà una videata simile alla seguente. Selezionare la rete a cui ci si vuole connettere e premere “Connetti”



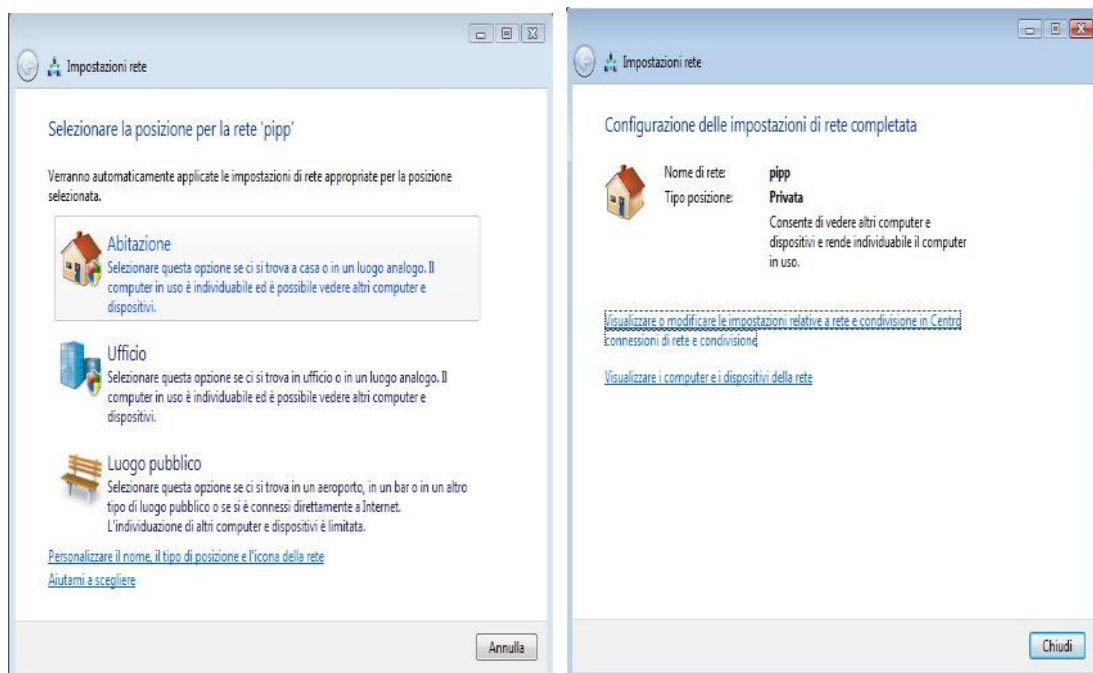
- k) Comparirà una videata simile alla seguente. Digitare nel campo “Chiave o passphrase di protezione” la password impostata al punto 5-f e premere il pulsante “Connetti”. Scegliere la propria rete senza fili (riconoscibile dal nome inserito al punto 5-d, nel nostro esempio “PIPP0”) e premere il pulsante “Connetti”



- l) Attendere qualche secondo: se tutto è stato fatto correttamente le comparirà la schermata seguente, scelga salva questa rete, avvia questa connessione automaticamente e poi preme chiudi:



- m) Attendere anche in questo caso qualche secondo: le apparirà una schermata simili alla seguente. Selezionare "Abitazione" e nelle schermata successiva premere chiudi:



Chiudere il Pannello "Centro Connessioni di rete e condivisione" cliccando sulla X in alt o a destra e provare a navigare