

## Configurazione di base WN802T

La seguente procedura permette di configurare il Vostro access point per accedere ad Internet. Vengono descritti i seguenti passaggi:

1. **Procedura di Reset dell'access point (necessaria per riportare l'access point alle impostazioni di base) – pg.1**
2. **Configurazione della scheda di rete con ip statico – pg.1**
3. **Configurazione dell'access point – pg. 5**
4. **Ripristino degli indirizzi ip sulla scheda di rete – pg.7**
5. **Associare il proprio PC alla rete Wireless – pg.8**

### 1) Procedura di reset del prodotto (Attenzione: la procedura di reset cancella qualsiasi impostazione abbiate precedentemente configurato nell'access point)

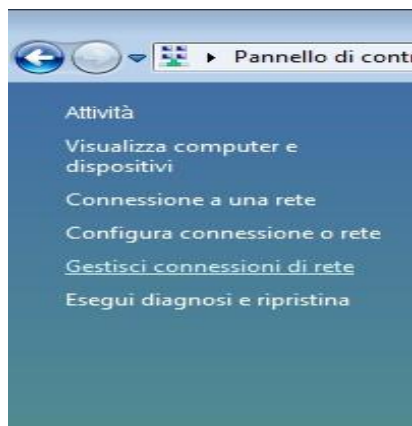
- a) Spegnerne il prodotto e scollegare il cavo di rete.
- b) Accendere l'Access Point e attendere 1 minuto.
- c) Tenere premuto il pulsante di reset per più di 20 secondi.
- d) Rilasciare il pulsante e attendere 30 secondi.
- e) Spegnerne l'Access point, collegarlo al PC via cavo e accendere l'AccessPoint.
- f) Attendere 30 secondi.

### 2) Configurazione della scheda di rete con ip statico

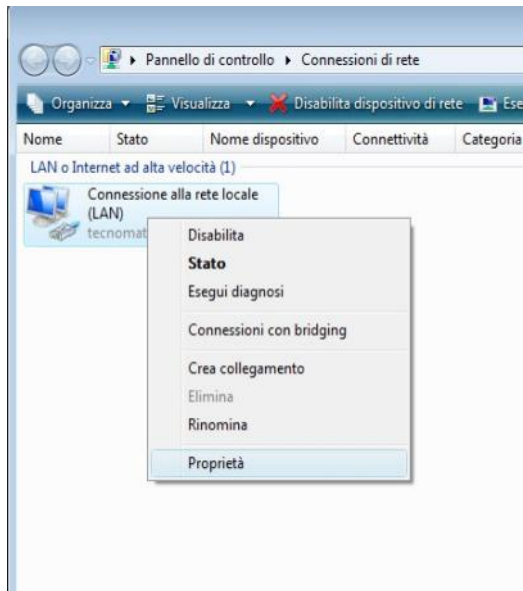
- a) Start – Pannello di controllo – Centro Connessioni di Rete e Condivisione



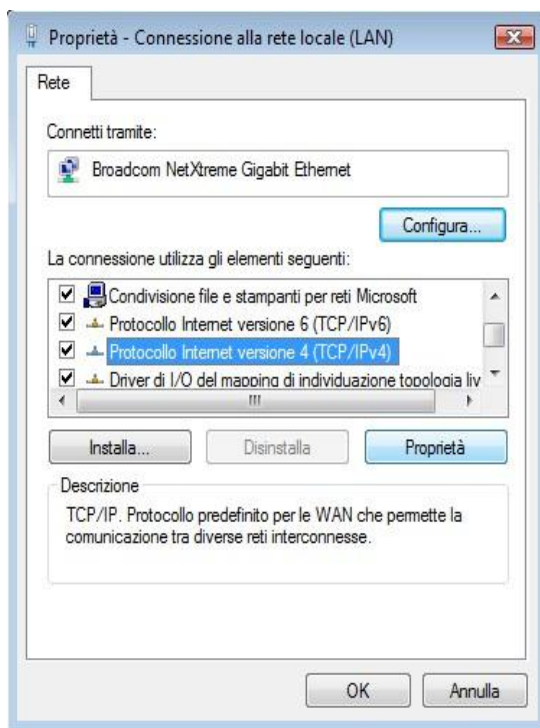
- b) Cliccare sulla sinistra su "Gestisce connessione di rete":



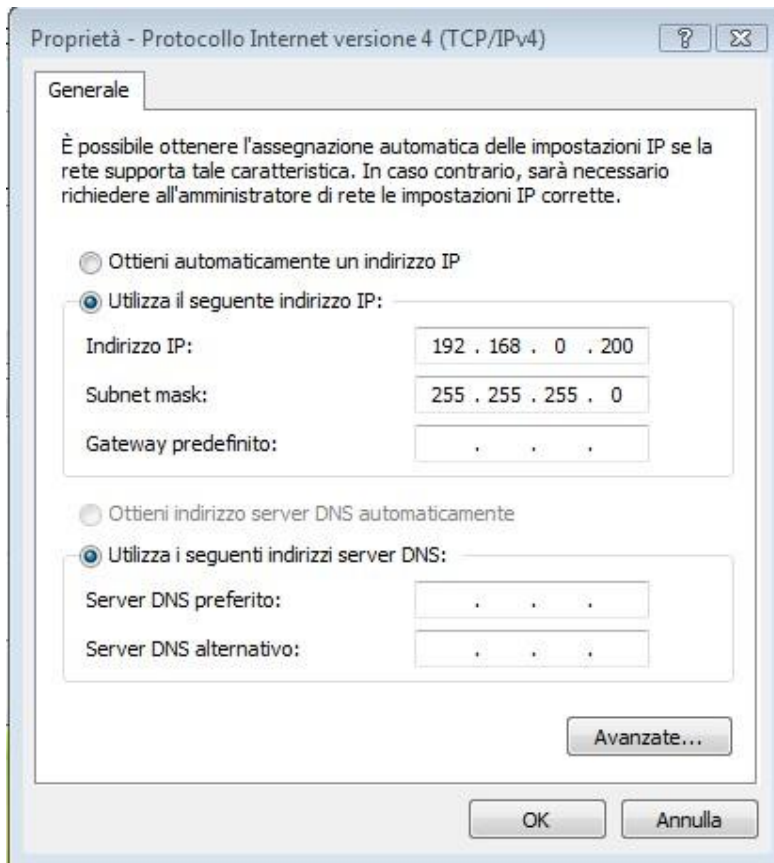
c) Cliccare con il tasto destro su “Connessione alla rete Locale LAN” e scegliere Proprietà



d) Selezionare “Protocollo Internet Versione 4(TCP\Ipv4)” e premere Proprietà:

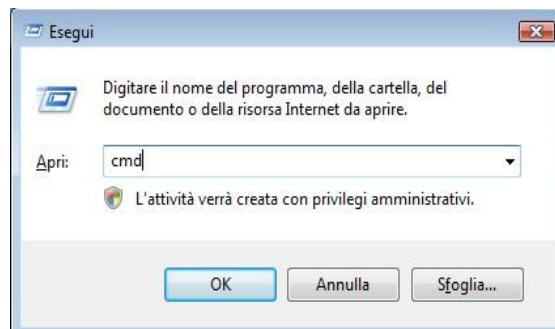


e) Impostare i valori come segue e premere OK e ancora OK (o chiudi).

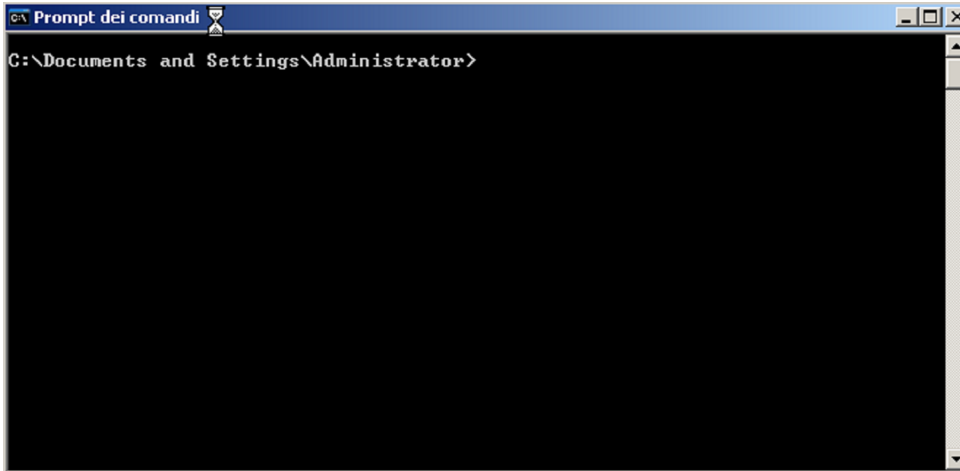


f) Attendere qualche secondo e chiudere "Connessioni di rete"

g) Premere start – tutti i programmi – accessori – esegui e premere OK:



h) Apparirà una schermata simile alla seguente:

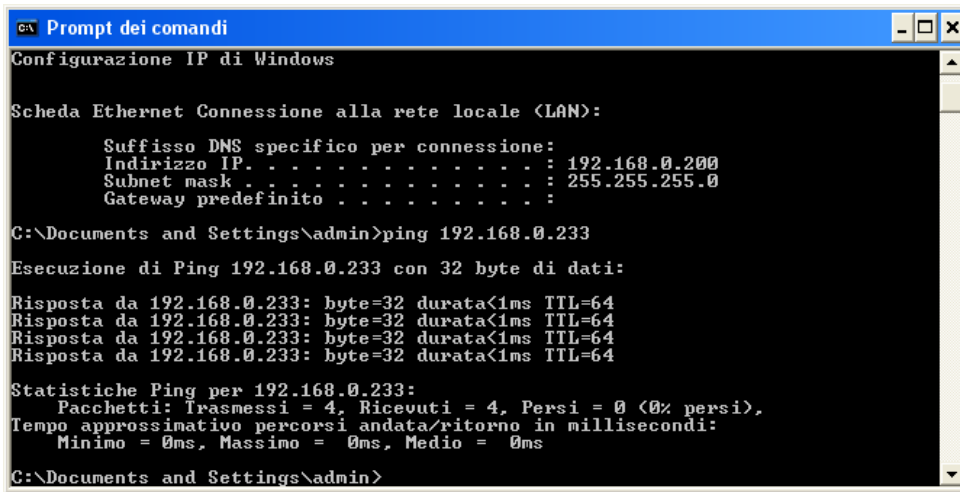


```
C:\Documents and Settings\Administrator>
```

i) Scrivere:

ping 192.168.0.233  
e premere "invio"

Se si ottengono delle risposte (come nella seguente videata) si può procedere con il resto della configurazione



```
Configurazione IP di Windows

Scheda Ethernet Connessione alla rete locale (LAN):

    Suffisso DNS specifico per connessione:
    Indirizzo IP. . . . . : 192.168.0.200
    Subnet mask . . . . . : 255.255.255.0
    Gateway predefinito . . . . . :

C:\Documents and Settings\admin>ping 192.168.0.233

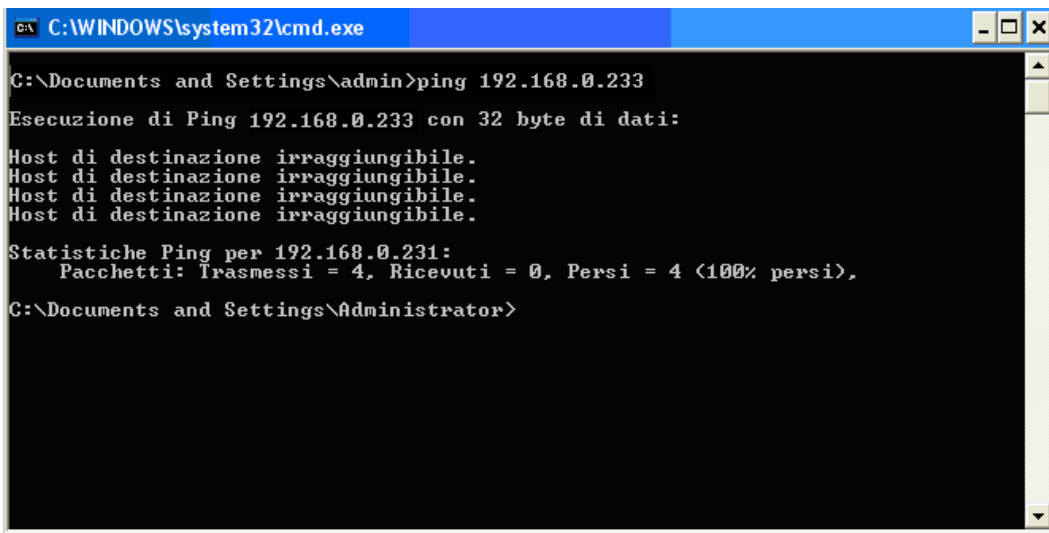
Esecuzione di Ping 192.168.0.233 con 32 byte di dati:

Risposta da 192.168.0.233: byte=32 durata<1ms TTL=64
Risposta da 192.168.0.233: byte=32 durata<1ms TTL=64
Risposta da 192.168.0.233: byte=32 durata<1ms TTL=64
Risposta da 192.168.0.233: byte=32 durata<1ms TTL=64

Statistiche Ping per 192.168.0.233:
    Pacchetti: Trasmessi = 4, Ricevuti = 4, Persi = 0 (0% persi),
    Tempo approssimativo percorsi andata/ritorno in millisecondi:
        Minimo = 0ms, Massimo = 0ms, Medio = 0ms

C:\Documents and Settings\admin>
```

l) Nel caso in cui, si ottengano delle "richieste scadute" ripetere da capo i punti del presente documento in quanto il computer non riesce a comunicare con il prodotto.



```
C:\WINDOWS\system32\cmd.exe

C:\Documents and Settings\admin>ping 192.168.0.233

Esecuzione di Ping 192.168.0.233 con 32 byte di dati:

Host di destinazione irraggiungibile.
Host di destinazione irraggiungibile.
Host di destinazione irraggiungibile.
Host di destinazione irraggiungibile.

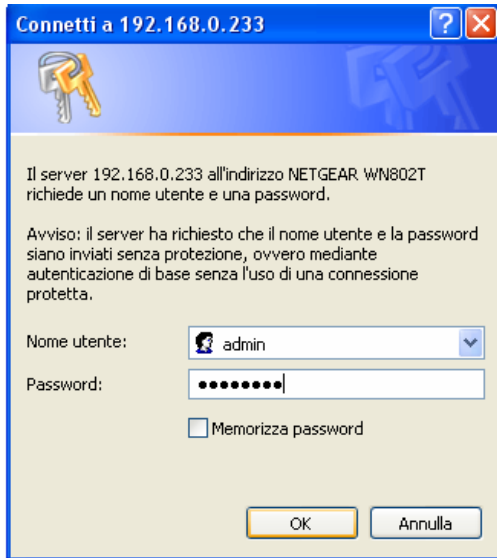
Statistiche Ping per 192.168.0.231:
    Pacchetti: Trasmessi = 4, Ricevuti = 0, Persi = 4 (100% persi),

C:\Documents and Settings\Administrator>
```

### 3) Configurazione dell'access point

a) Lanciare Internet Explorer e digitare come indirizzo: <http://192.168.0.233> (e premere invio). apparirà una schermata simile alla seguente , Inserire in minuscolo:

nome utente = admin  
password = password  
e premere OK:



b) Apparirà la schermata di configurazione del prodotto.

Cliccare su "Basic settings" e controllare che le impostazioni siano come da immagine. Nel caso in cui i valori fossero non corrispondessero, ripetere il reset come al punto 1 della guida.

## Basic Settings

---

**Access Point Name**

---

**IP Address**

DHCP Client  Enable  Disable

IP Address  .  .  .

IP Subnet Mask  .  .  .

Default Gateway  .  .  .

Primary DNS Server  .  .  .

Secondary DNS Server  .  .  .

---

**Time Zone**  ▾

Automatically Adjust for Daylight Savings Time

**Current Time** Saturday, 21 Jul 2007 11:29:07

c) Cliccare su “Wireless Settings” , configurare come segue e premere “Apply”

**Wireless Settings**

Country / Region: Europe

**Wireless LAN**

Turn Radio On

Wireless Network Name (SSID): NETGEAR

Broadcast Wireless Network Name (SSID)  Enable SSID Broadcast

Operating Mode: 11b/g

Channel / Frequency: 01 / 2.412GHz

Apply Cancel

d) Cliccare su “WEP/WPA Settings” e impostare come segue:

**Network Authentication:** Open System

**Data Encryption:** 64 bits WEP

Al fianco di Key 1 scrivere la propria data di nascita (per esteso e solo numeri) seguita da “00”. Ad esempio se si è nati il 12 maggio 1998, dovrete scrivere:

**Security Options**

None

WEP

WPA-PSK [TKIP]

WPA2-PSK [AES]

WPA-PSK [TKIP] + WPA2-PSK [AES]

WPA with Radius

WPA2 with Radius

WPA and WPA2 with Radius

**Security Encryption (WEP)**

Authentication Type: Open System

Encryption Strength: 64bit

**Security Encryption (WEP) Key**

Passphrase:  Generate

Key 1:  1205199800

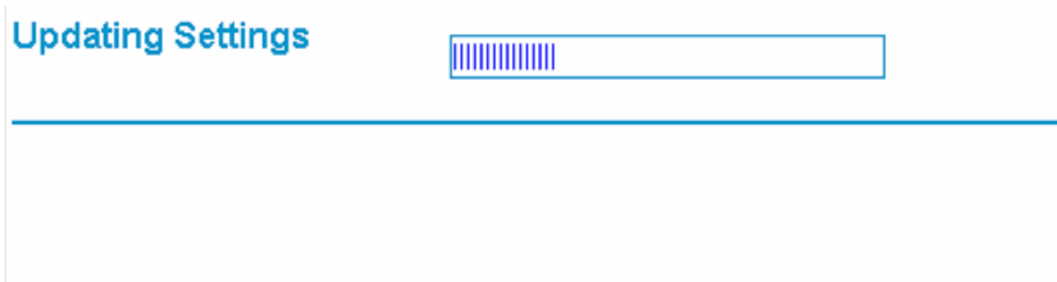
Key 2:

Key 3:

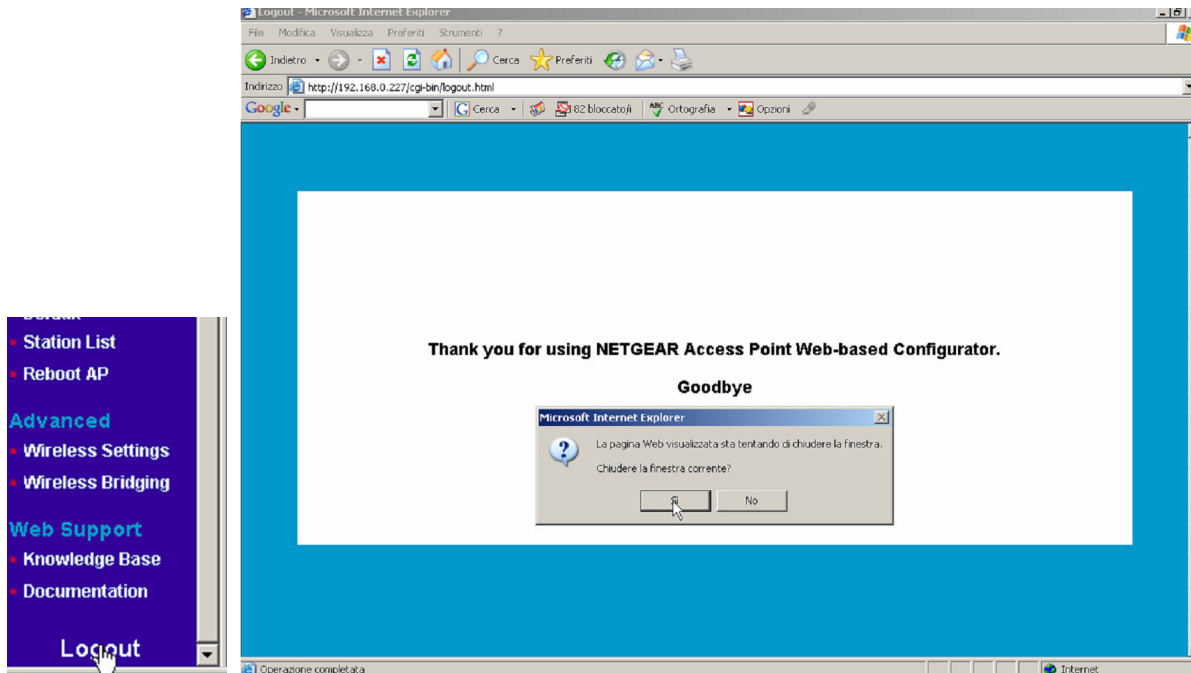
Key 4:

Apply Cancel

e) E, dopo aver premuto Apply, la schermata si ricaricherà e comparirà la scritta UPLOAD SETTING:



f) Cliccare su "Logout" e chiudere internet explorer:

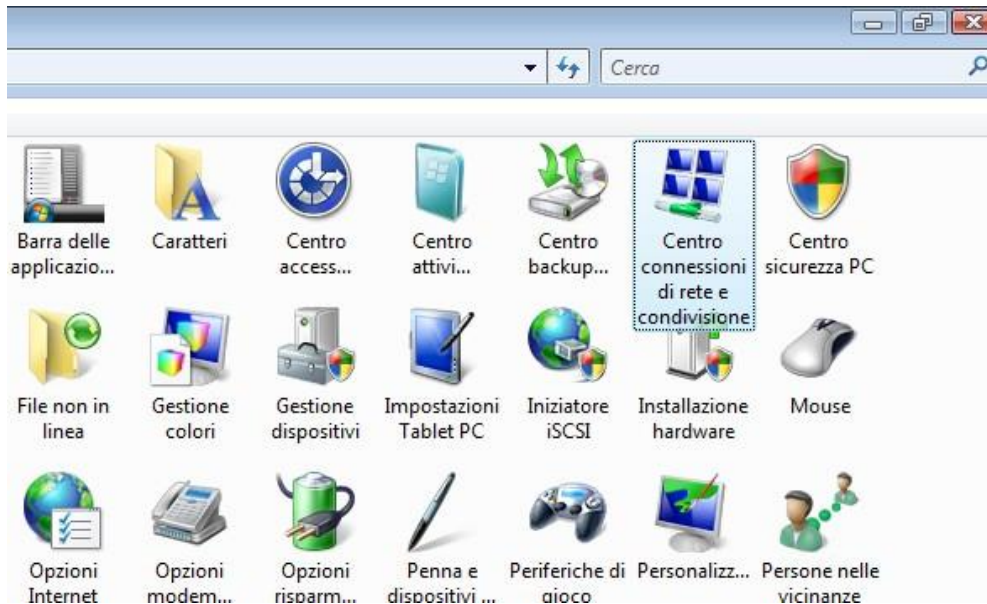


g) Spegner e l'Access Point, collegarlo al resto della rete e riaccenderlo. Ora l'access point è configurato e pronto per l'uso.

4) Ripristinare la configurazione della scheda di rete come era in origine (prima del punto 3c)

## 5) Associare il proprio PC alla rete Wireless.

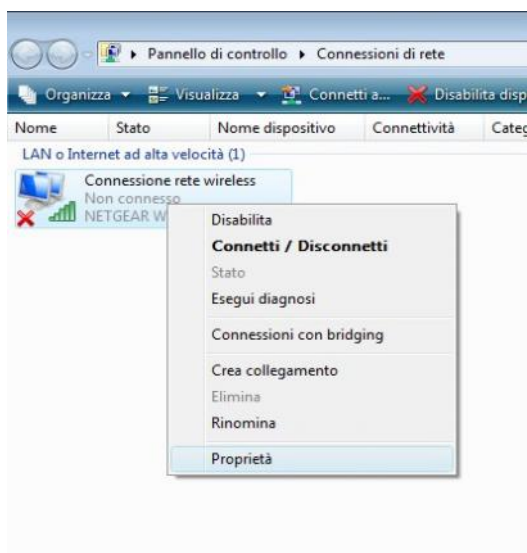
- a) Scollegare il cavo di rete dal Router e dal PC
- b) Aprire il pannello di controllo ed eseguire doppio click su "Centro Connessioni di rete e condivisione"



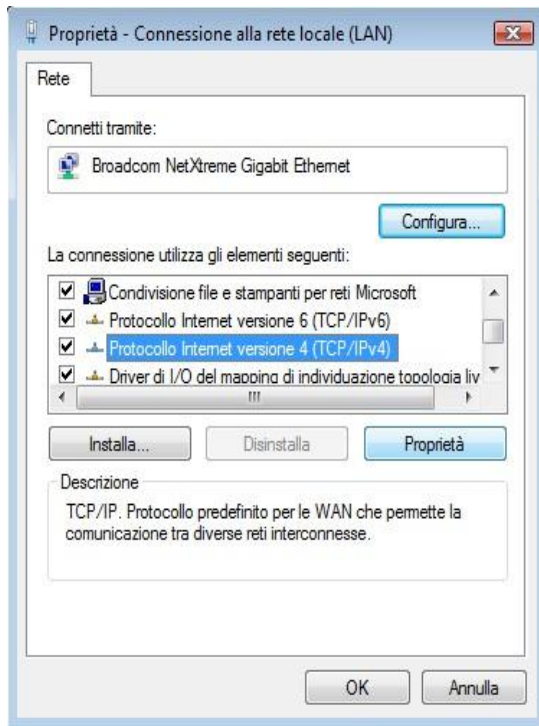
- c) Cliccare sulla sinistra su "Gestisce connessione di rete":



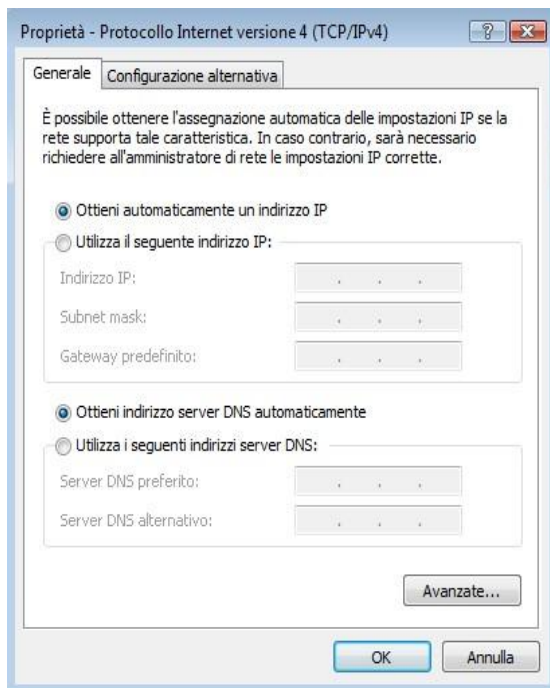
- d) Cliccare con il tasto destro su "Connessione rete wireless" e scegliere Proprietà:



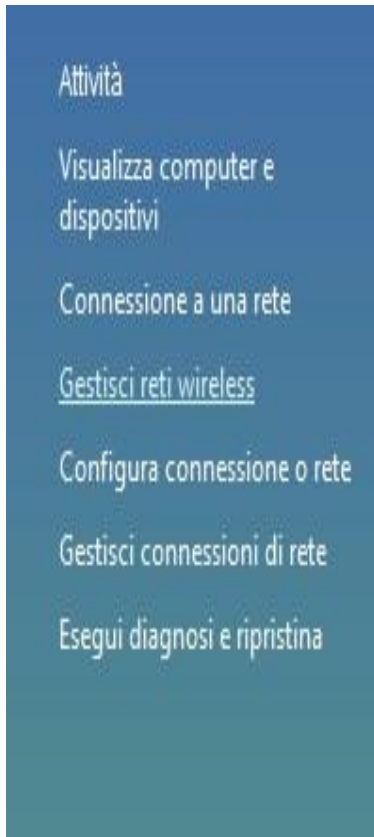
- e) Selezionare “Protocollo Internet Versione 4(TCP\Ipv4)” e premere Proprietà



- f) Verificare che la schermata che appare sia come la seguente. Premere OK – OK (o chiudi) e torni al “Centro Connessioni di rete e condivisione”

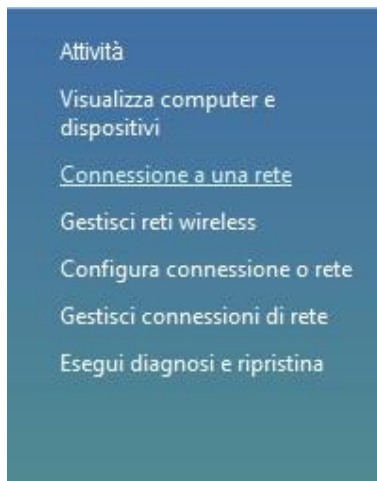


g) Selezionare il menù “Gestisci Reti Wireless”

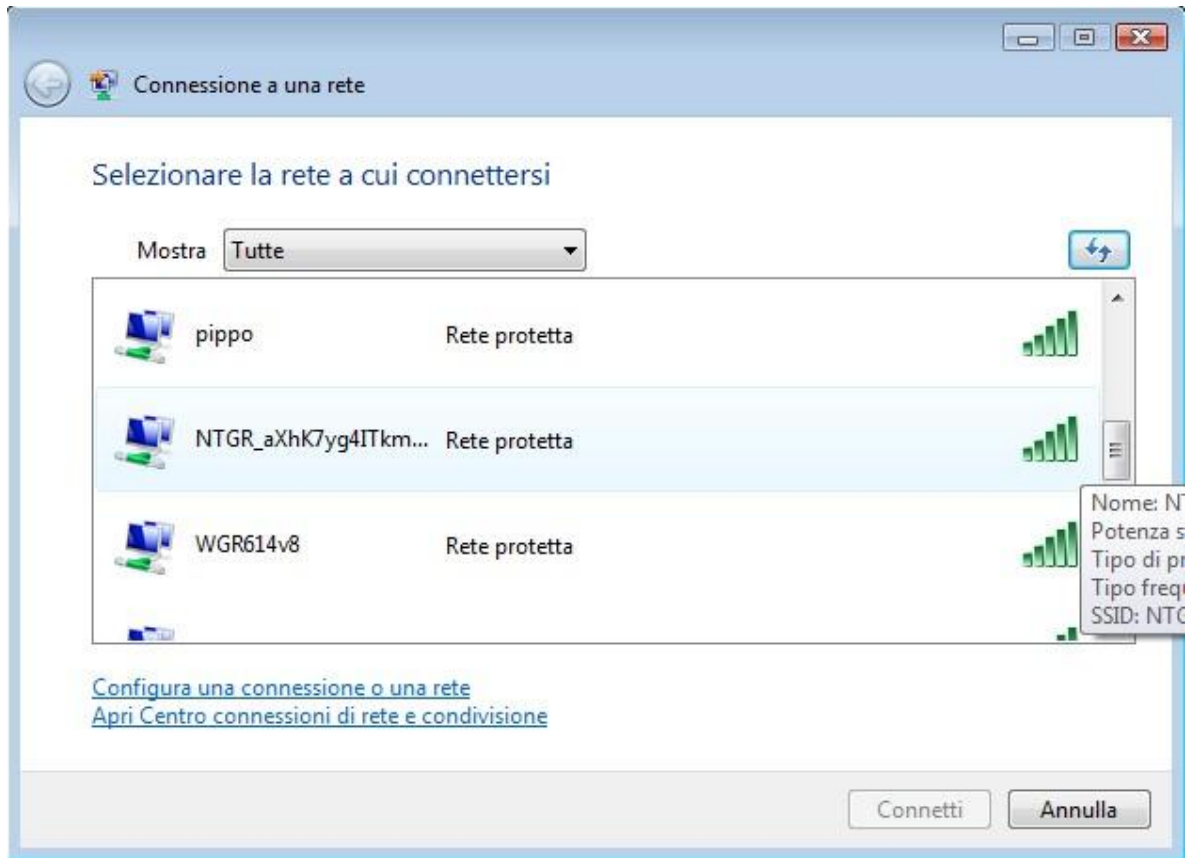


h) Nel caso in cui il rettangolo “Gestisci Reti wireless” sia vuoto, saltare al punto 5 -i, altrimenti selezionare una ad una le reti presenti e rimuoverle. Una volta che il rettangolo “Gestisci Reti wireless” risulta vuoto, chiudere la schermata.

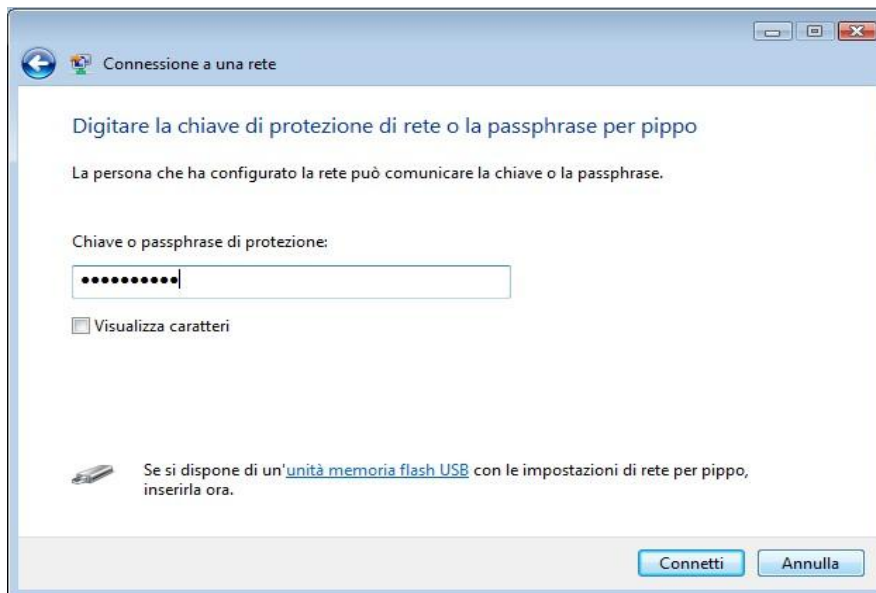
i) Premere sul pulsante “Connessione a una rete”



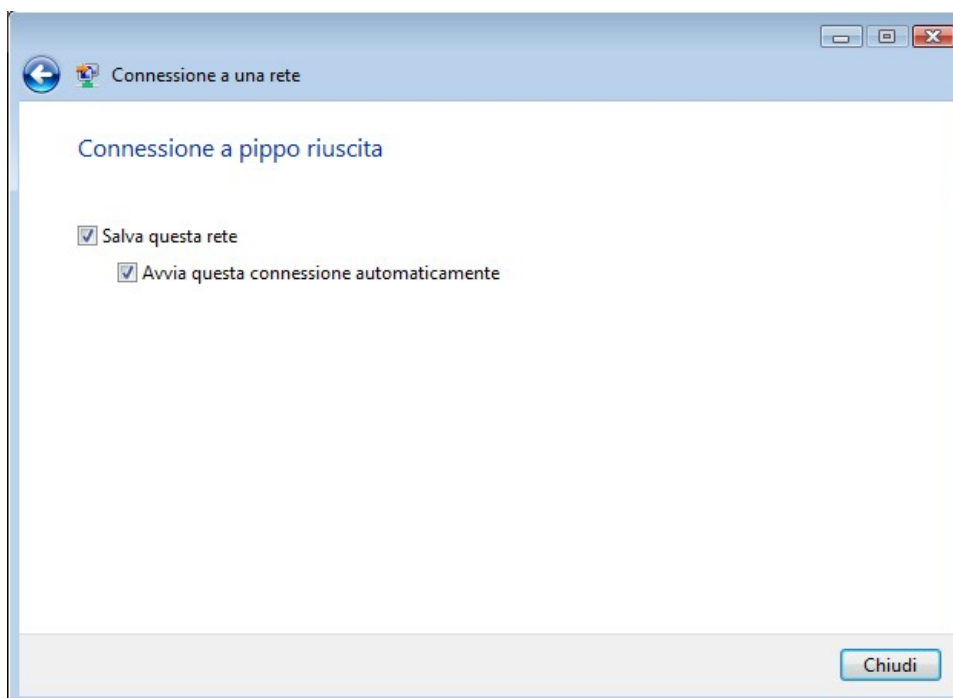
- j) Comparirà una videata simile alla seguente. Selezionare la rete a cui ci si vuole connettere e premere “Connetti”



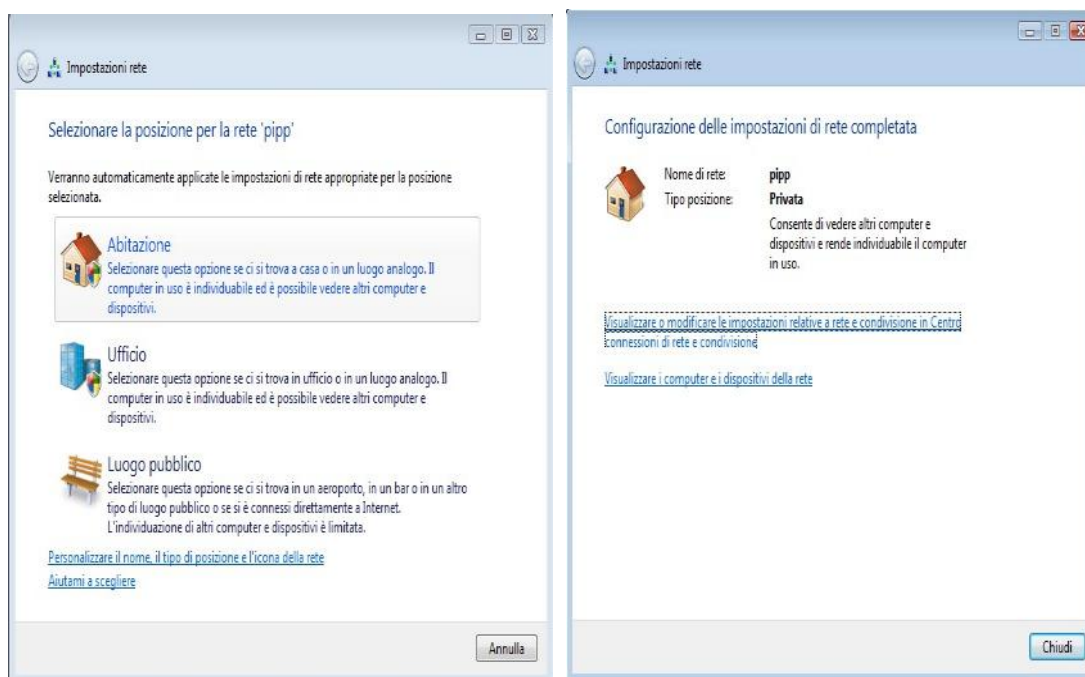
- k) Comparirà una videata simile alla seguente. Digitare nel campo “Chiave o passphrase di protezione” la password impostata al punto 5-f e premere il pulsante “Connetti”. Scegliere la propria rete senza fili (riconoscibile dal nome inserito al punto 5-d, nel nostro esempio “PIPP0”) e premere il pulsante “Connetti”



- l) Attendere qualche secondo: se tutto è stato fatto correttamente le comparirà la schermata seguente, scelga salva questa rete, avvia questa connessione automaticamentee poi preme chiudi:



- m) Attendere anche in questo caso qualche secondo: le apparirà una schermata simili alla seguente. Selezionare "Abitazione" e nelle schermata successiva premere chiudi:



Chiudere il Pannello "Centro Connessioni di rete e condivisione" cliccando sulla X in alto a destra e provare a navigare