

Configurazione di base WN802T

La seguente procedura permette di configurare il Vostro access point per accedere ad Internet. Vengono descritti i seguenti passaggi:

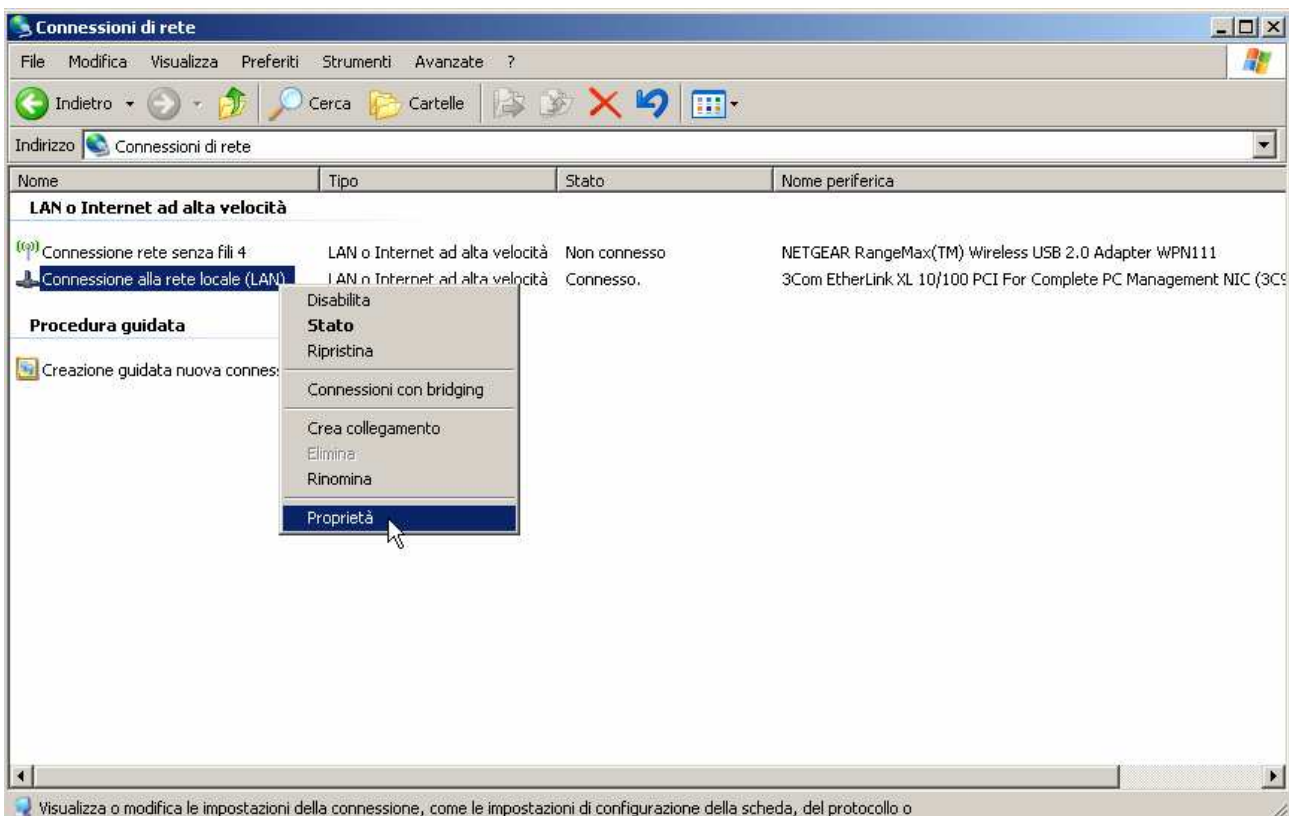
1. **Procedura di Reset dell'access point (necessaria per riportare l'access point alle impostazioni di base) – pg.1**
2. **Configurazione della scheda di rete con ip statico – pg.1**
3. **Configurazione dell'access point – pg. 4**
4. **Ripristino degli indirizzi ip sulla scheda di rete – pg.8**
5. **Associare il proprio PC alla rete Wireless – pg.8**

1) Procedura di reset del prodotto (Attenzione: la procedura di reset cancella qualsiasi impostazione abbiate precedentemente configurato nell'access point)

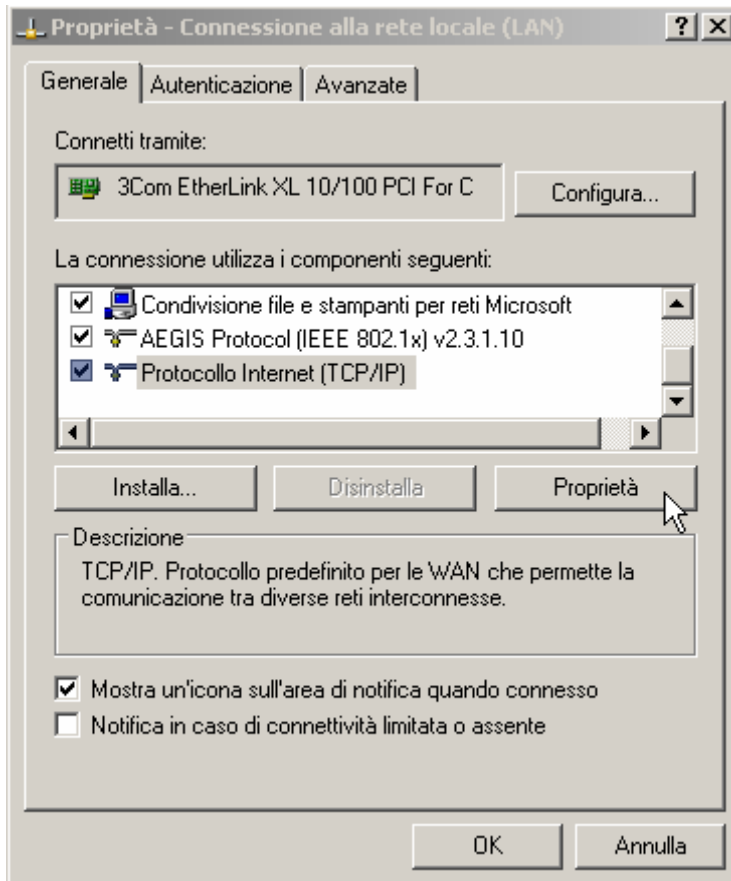
- a) Spegner il prodotto e scollegare il cavo di rete.
- b) Accendere l'Access Point e attendere 1 minuto.
- c) Tenere premuto il pulsante di reset per più di 20 secondi.
- d) Rilasciare il pulsante e attendere 30 secondi.
- e) Spegner l'Access point, collegarlo al PC via cavo e accendere l'AccessPoint.
- f) Attendere 30 secondi.

2) Configurazione della scheda di rete con ip statico

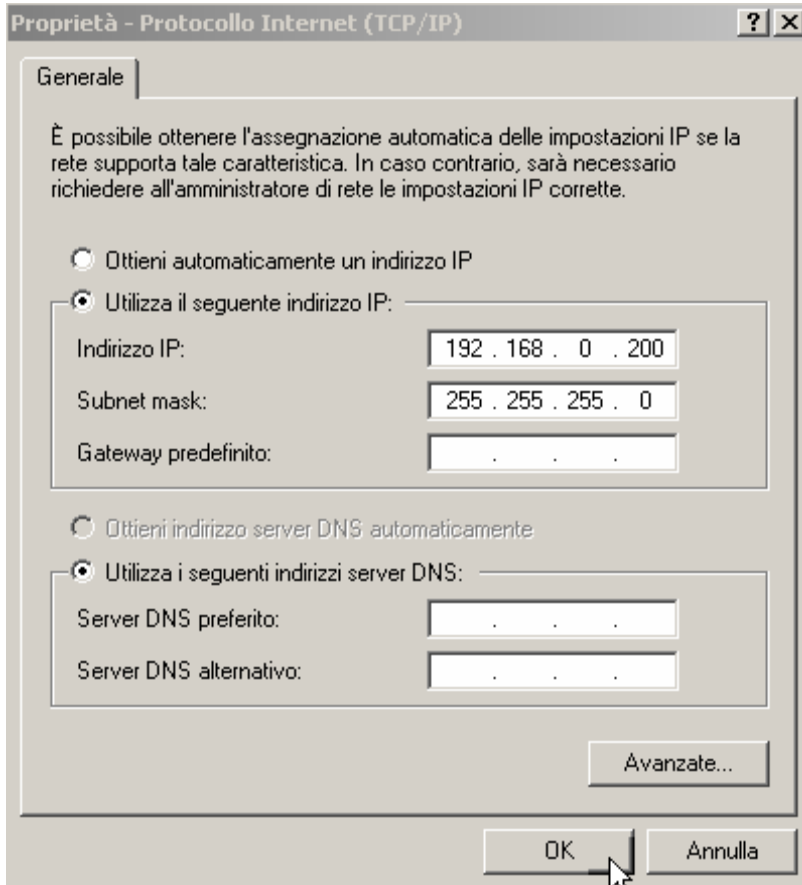
- a) Start – Impostazioni - Pannello di controllo – connessioni di rete – Tasto destro su “connessione rete locale lan” – Proprietà:



b) Selezionare Protocollo Internet e premere Proprietà:

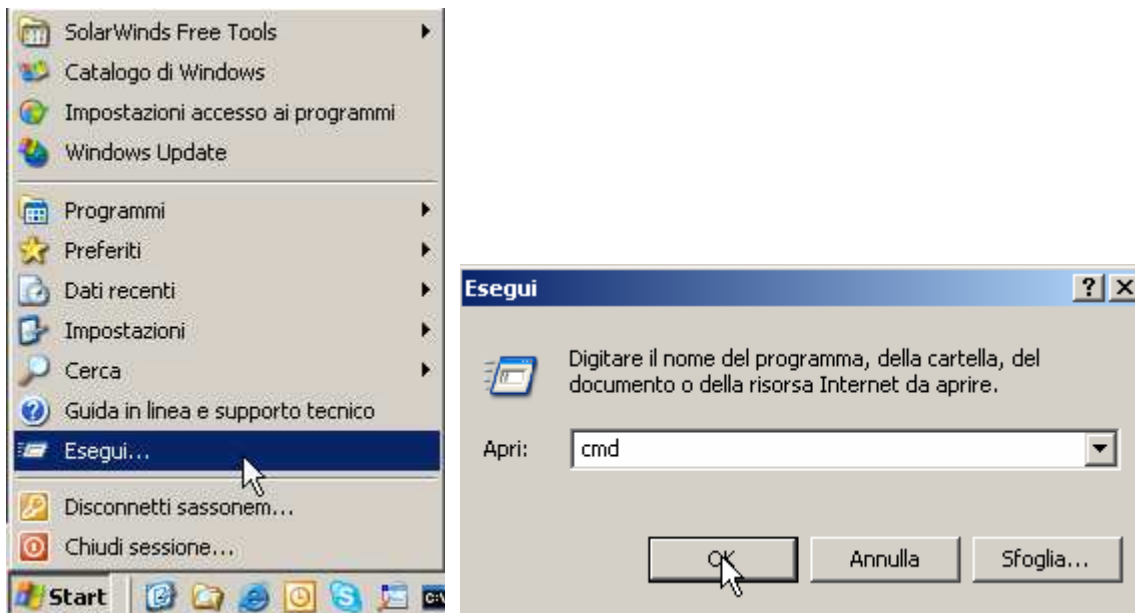


c) Impostare i valori come segue e premere OK e ancora OK (o chiudi).

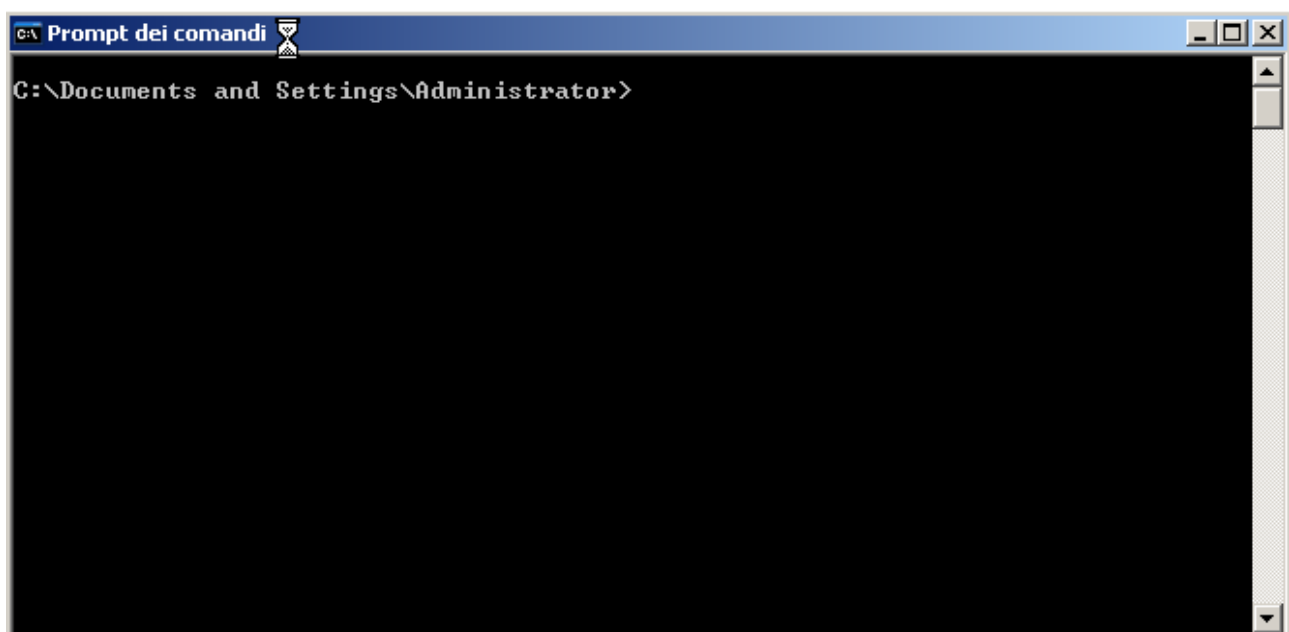


d) Attendere qualche secondo e chiudere "Connessioni di rete"

e) Premere start – esegui e scrivere CMD e premere OK:



f) Apparirà una schermata simile alla seguente:



g) Scrivere:

ping 192.168.0.233
e premere "invio"

Se si ottengono delle risposte (come nella seguente videata) si può procedere con il resto della configurazione.

```
C:\ Prompt dei comandi
Configurazione IP di Windows

Scheda Ethernet Connessione alla rete locale (LAN):

    Suffisso DNS specifico per connessione:
    Indirizzo IP. . . . . : 192.168.0.200
    Subnet mask . . . . . : 255.255.255.0
    Gateway predefinito . . . . . :

C:\Documents and Settings\admin>ping 192.168.0.233

Esecuzione di Ping 192.168.0.233 con 32 byte di dati:

Risposta da 192.168.0.233: byte=32 durata<1ms TTL=64
Risposta da 192.168.0.233: byte=32 durata<1ms TTL=64
Risposta da 192.168.0.233: byte=32 durata<1ms TTL=64
Risposta da 192.168.0.233: byte=32 durata<1ms TTL=64

Statistiche Ping per 192.168.0.233:
    Pacchetti: Trasmessi = 4, Ricevuti = 4, Persi = 0 (0% persi),
    Tempo approssimativo percorsi andata/ritorno in millisecondi:
    Minimo = 0ms, Massimo = 0ms, Medio = 0ms

C:\Documents and Settings\admin>
```

h) Nel caso in cui, si ottengano delle “richieste scadute” ripetere da capo i punti del presente documento in quanto il computer non riesce a comunicare con il prodotto.

```
C:\WINDOWS\system32\cmd.exe

C:\Documents and Settings\admin>ping 192.168.0.233

Esecuzione di Ping 192.168.0.233 con 32 byte di dati:

Host di destinazione irraggiungibile.
Host di destinazione irraggiungibile.
Host di destinazione irraggiungibile.
Host di destinazione irraggiungibile.

Statistiche Ping per 192.168.0.231:
    Pacchetti: Trasmessi = 4, Ricevuti = 0, Persi = 4 (100% persi),

C:\Documents and Settings\Administrator>
```

3) Configurazione dell'access point

a) Lanciare Internet Explorer e digitare come indirizzo: <http://192.168.0.233> (e premere invio). apparirà una schermata simile alla seguente, Inserire in minuscolo:

nome utente = admin
password = password
e premere OK:



b) Apparirà la schermata di configurazione del prodotto.

Cliccare su “Basic settings” e controllare che le impostazioni siano come da immagine.
Nel caso in cui i valori fossero non corrispondessero, ripetere il reset come al punto 1 della guida.

Basic Settings

Access Point Name

IP Address

DHCP Client Enable Disable

IP Address . . .

IP Subnet Mask . . .

Default Gateway . . .

Primary DNS Server . . .

Secondary DNS Server . . .

Time Zone ▾

Automatically Adjust for Daylight Savings Time

Current Time Saturday, 21 Jul 2007 11:29:07

c) Cliccare su “Wireless Settings” , configurare come segue e premere “Apply”

Wireless Settings

Country / Region Europe ▼

Wireless LAN Turn Radio On

Wireless Network Name (SSID) NETGEAR

Broadcast Wireless Network Name (SSID) Enable SSID Broadcast

Operating Mode 11b/g ▼

Channel / Frequency 01 / 2.412GHz ▼

Apply Cancel

d) Cliccare su "WEP/WPA Settings" e impostare come segue:

Network Authentication: Open System

Data Encryption: 64 bits WEP

Al fianco di Key 1 scrivere la propria data di nascita (per esteso e solo numeri) seguita da "00". Ad esempio se si è nati il 12 maggio 1998, dovrete scrivere:

Security Options

None
 WEP
 WPA-PSK [TKIP]
 WPA2-PSK [AES]
 WPA-PSK [TKIP] + WPA2-PSK [AES]
 WPA with Radius
 WPA2 with Radius
 WPA and WPA2 with Radius

Security Encryption (WEP)

Authentication Type: Open System ▼

Encryption Strength: 64bit ▼

Security Encryption (WEP) Key

Passphrase: Generate

Key 1:

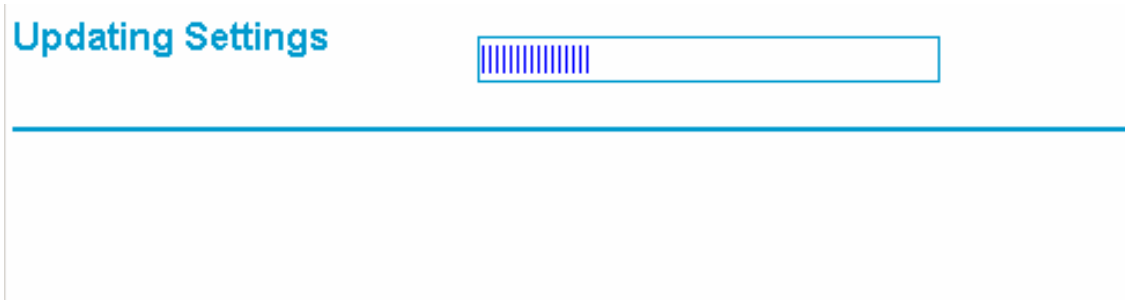
Key 2:

Key 3:

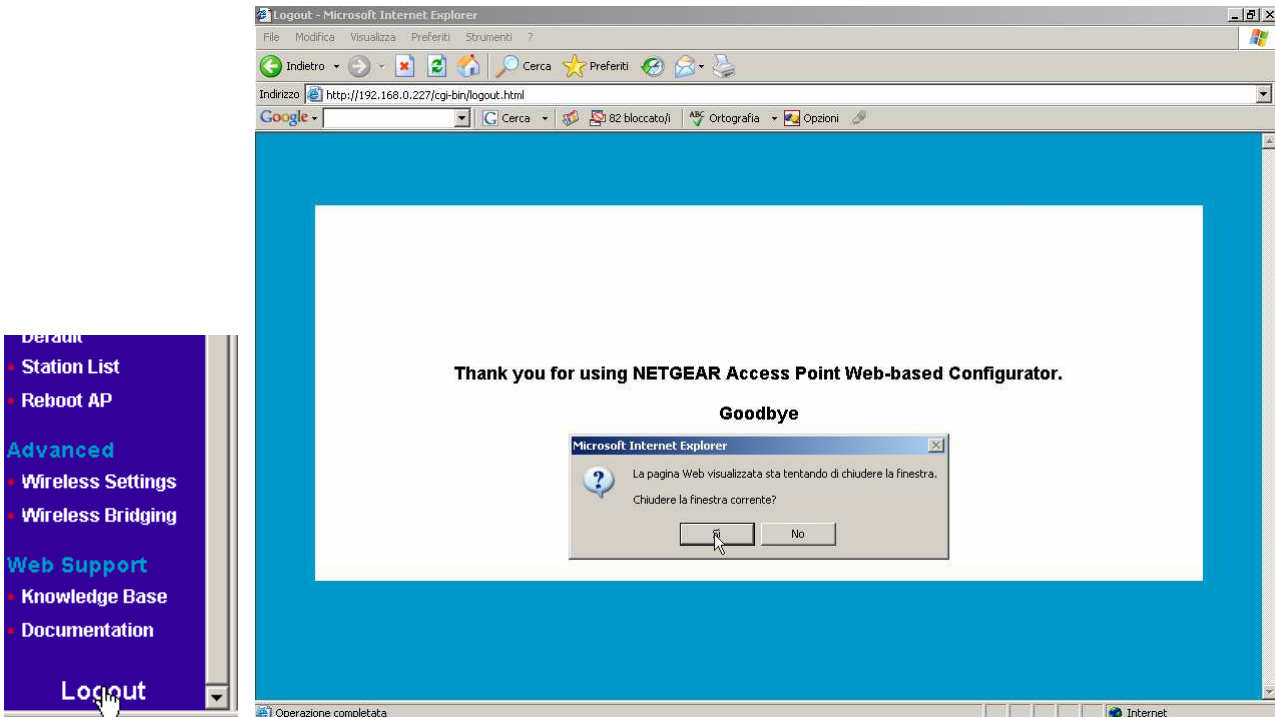
Key 4:

Apply Cancel

e) E, dopo aver premuto Apply, la schermata si ricaricherà e comparirà la scritta UPLOAD SETTING:



f) Cliccare su "Logout" e chiudere internet explorer:

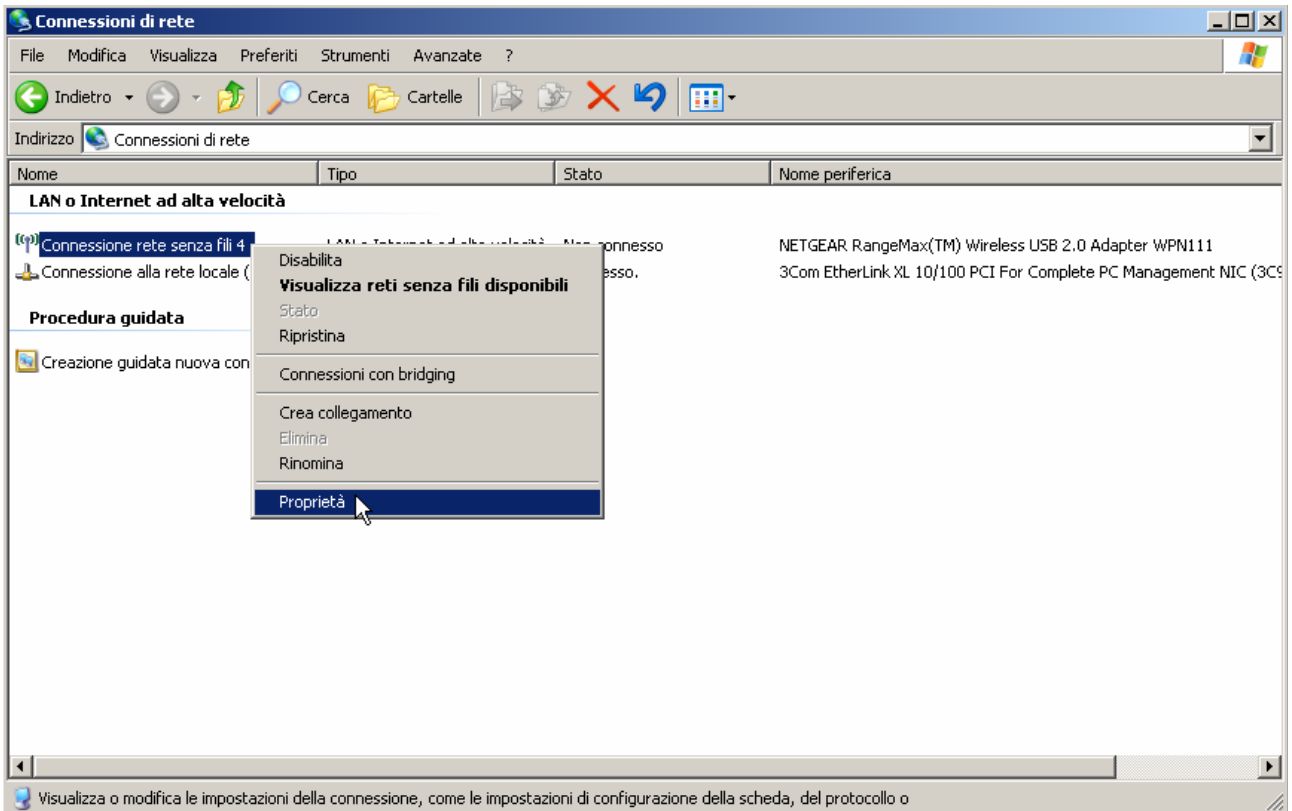


g) Spegnere l'Access Point, collegarlo al resto della rete e riaccenderlo.
Ora l'access point è configurato e pronto per l'uso.

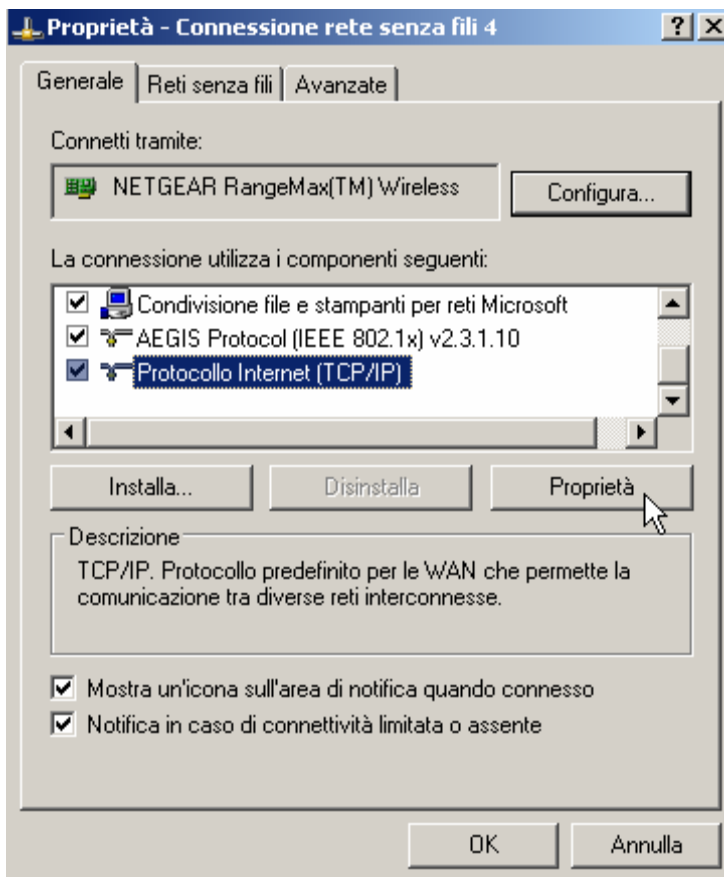
4) Ripristinare la configurazione della scheda di rete come era in origine (prima del punto 3c)

5) Associare il proprio PC alla rete Wireless

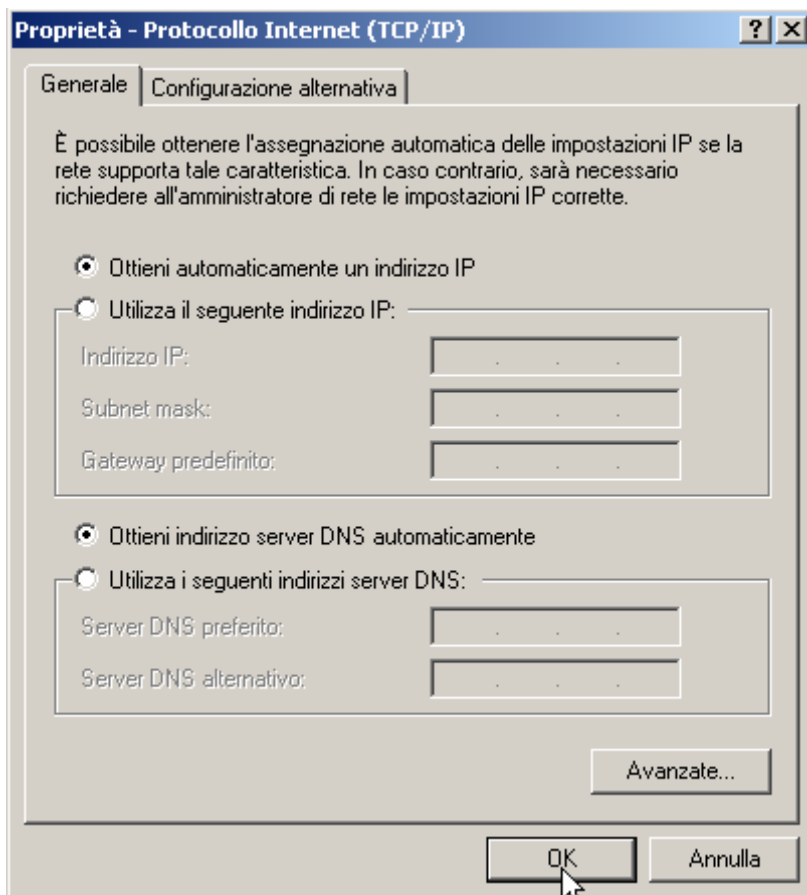
a) Start – Impostazioni - Pannello di controllo – connessioni di rete – Tasto destro su “connessione rete locale lan” – Proprietà:



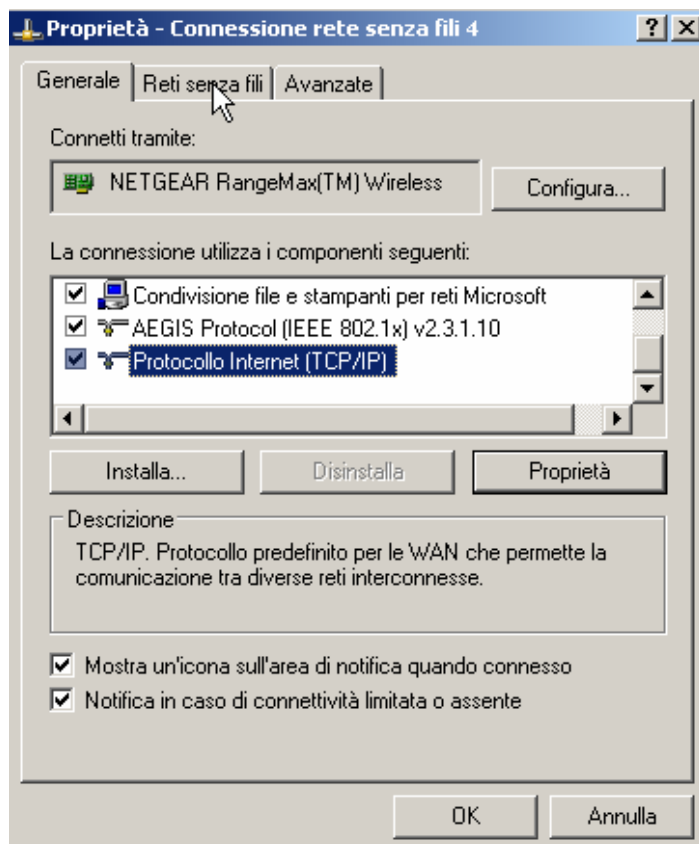
b) Selezionare Protocollo Internet e premere Proprietà:

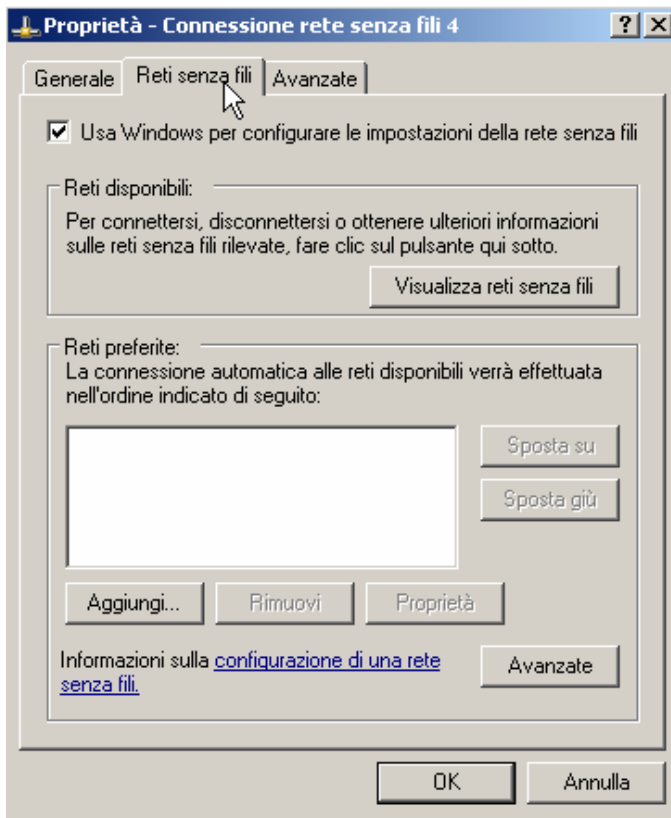


c) Impostare così come segue e premere OK:



d) Selezionare il menù "Reti senza fili"





NB:

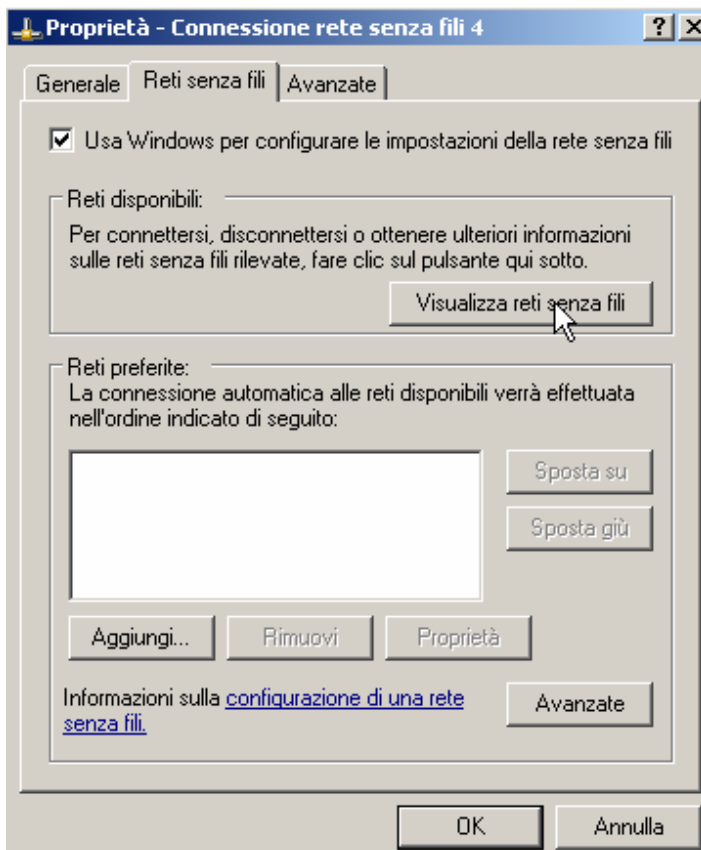
Nel caso siano presenti delle reti preferite, selezionarne una ad una e rimuoverle.

Una volta che il rettangolo "reti preferite" risulta vuoto, premere OK.

E ripetere il punto D.

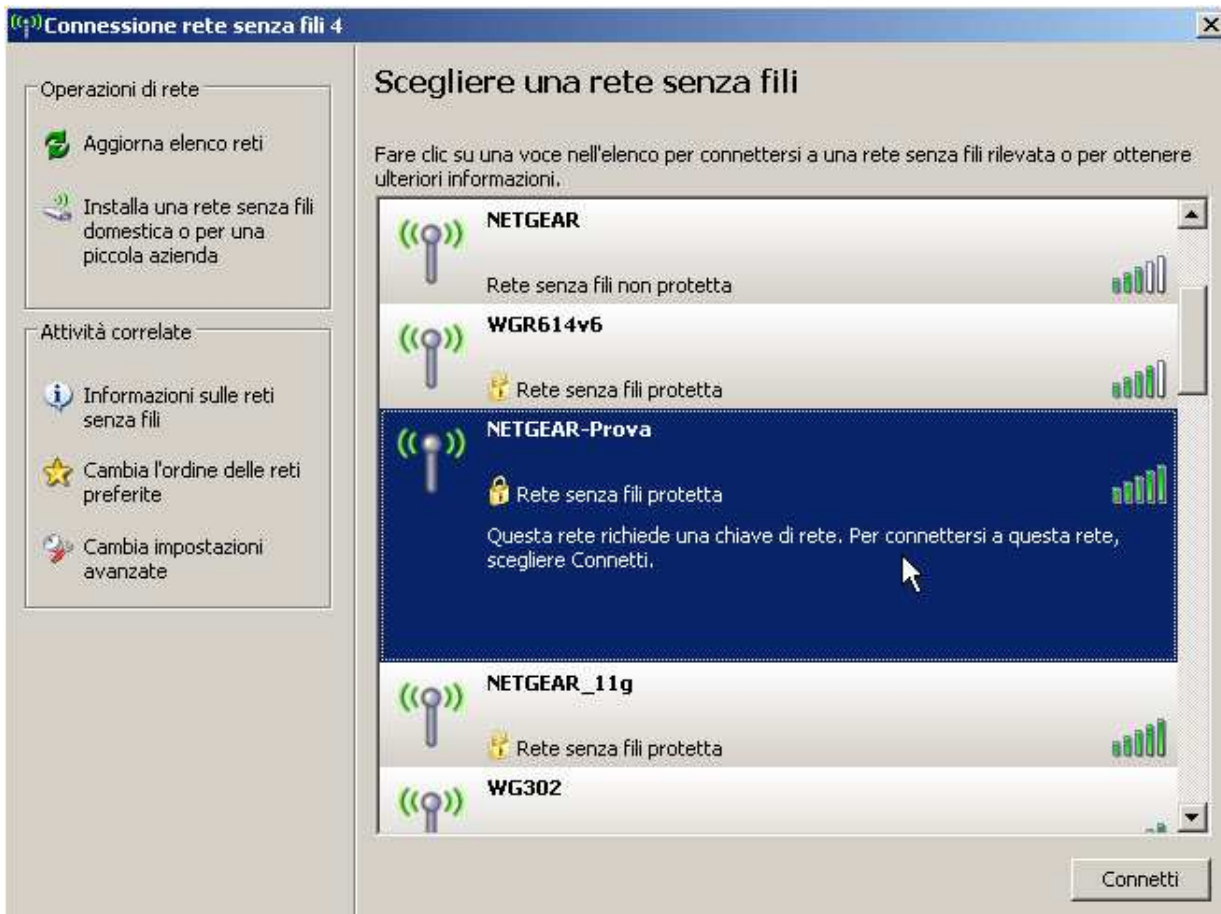
Nel caso il rettangolo "Reti Preferite" fosse già vuoto, continuare.

e) Premere "Visualizza reti senza fili"

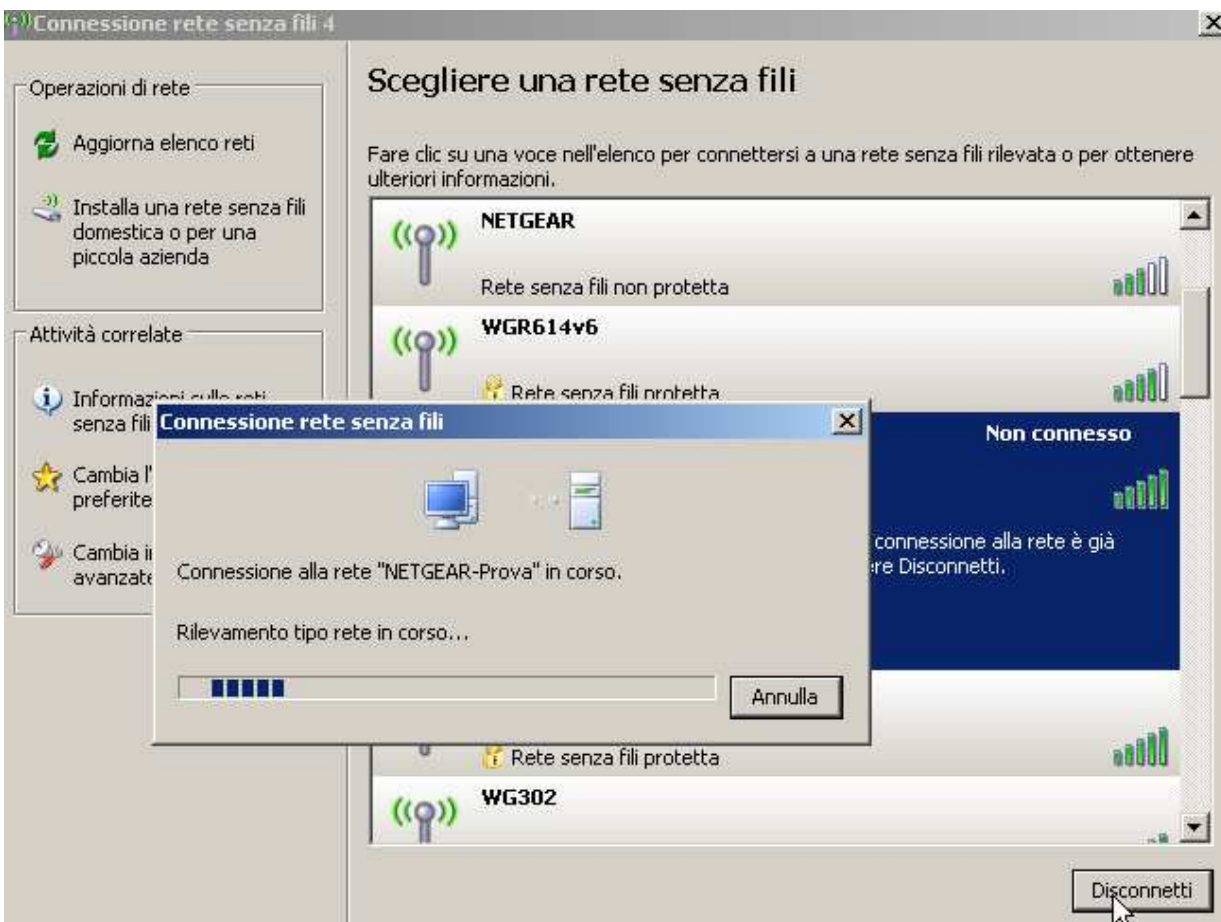


f) Comparirà una videata simile alla seguente

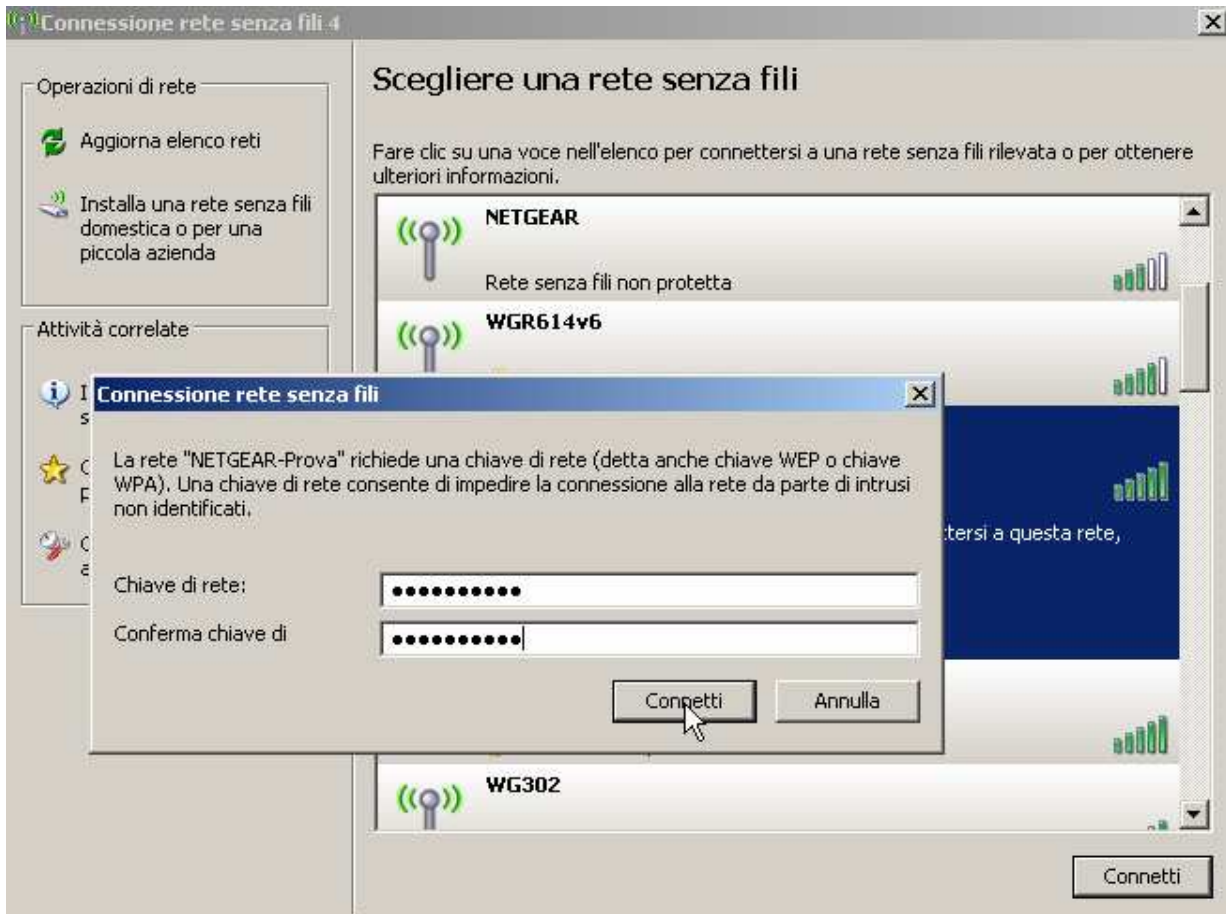
g) Selezionare la rete a cui ci si vuole connettere e premere "Connetti"



h) Comparirà la seguente schermata:



i) E successivamente:



l) Inserire la chiave wep e confermarla. (la chiave wep è la data di nascita seguita da 00 così come era stata scritta al punto C7.