

Configurazione di base WPN802

La seguente procedura permette di configurare il Vostro access point per accedere ad Internet. Vengono descritti i seguenti passaggi:

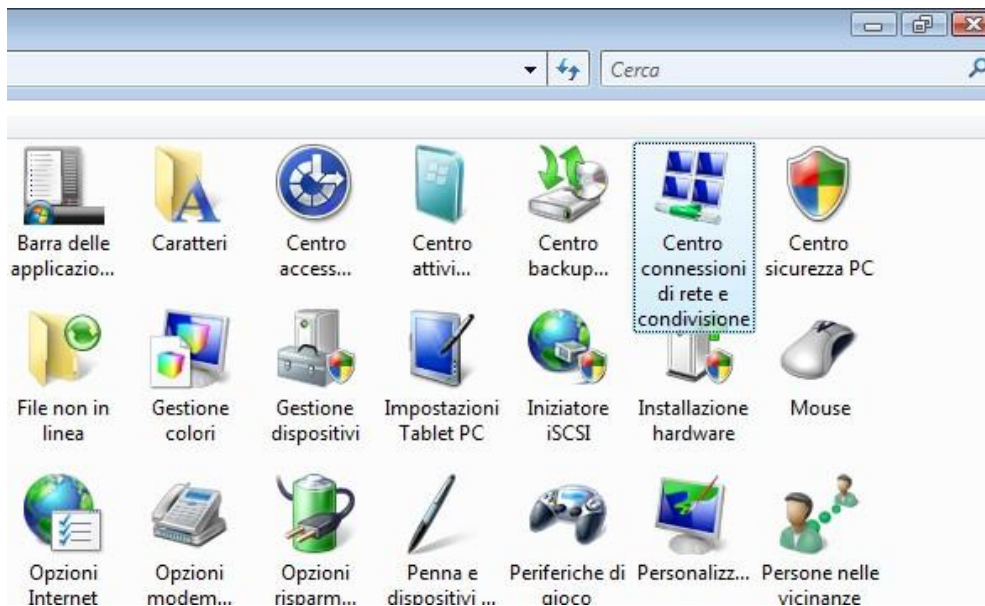
1. Procedura di Reset dell'access point (necessaria per riportare l'access point alle impostazioni di base) – pg.1
2. Configurazione della scheda di rete con ip statico – pg. 1
3. Configurazione dell'access point – pg. 5
4. Ripristino degli indirizzi ip sulla scheda di rete – pg. 8
5. Associare il proprio PC alla rete Wireless – pg. 9

1) Procedura di reset del prodotto (Attenzione: la procedura di reset cancella qualsiasi impostazione abbiate precedentemente configurato nell'access point)

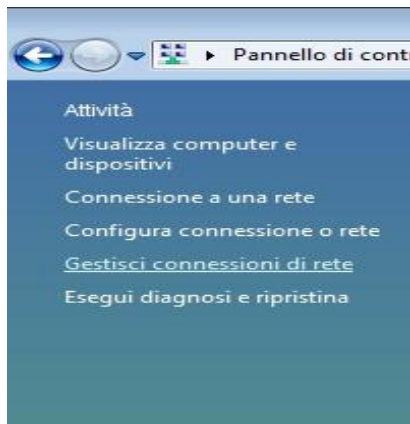
- a) Spegner il prodotto e scollegare il cavo di rete.
- b) Accendere l'Access Point e attendere 1 minuto.
- c) Tenere premuto il pulsante di reset per più di 20 secondi.
- d) Rilasciare il pulsante e attendere 30 secondi.
- e) Spegner l'Access point, collegarlo al PC via cavo e accendere l'AccessPoint.
- f) Attendere 30 secondi.

2) Configurazione della scheda di rete con ip statico

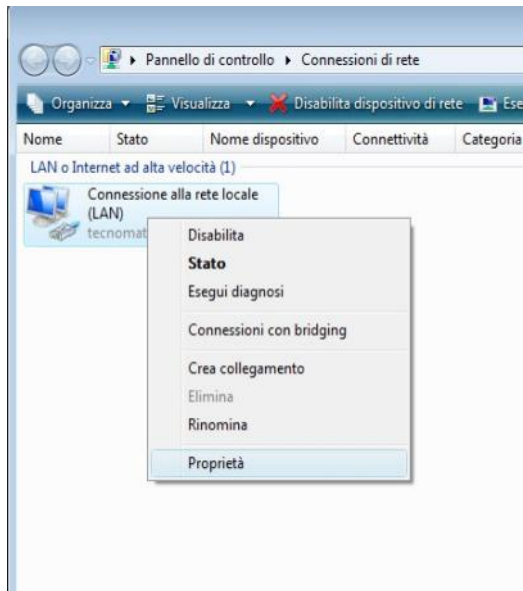
- a) Start – Pannello di controllo – Centro Connessioni di Rete e Condivisione



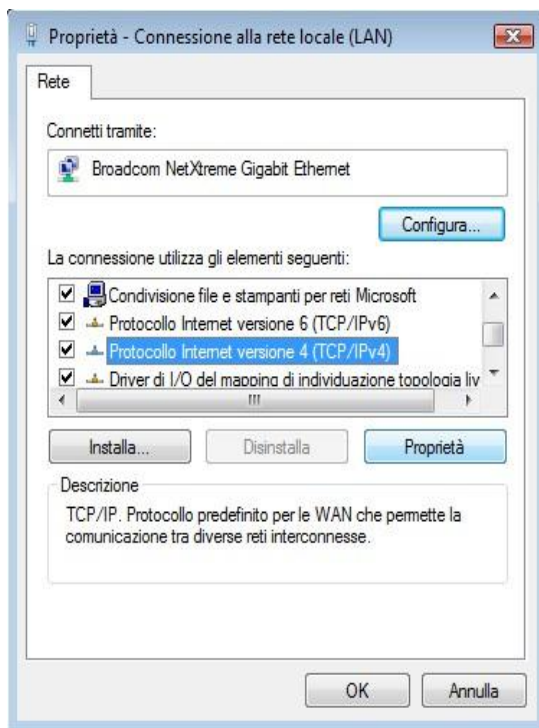
- b) Cliccare sulla sinistra su "Gestisce connessione di rete":



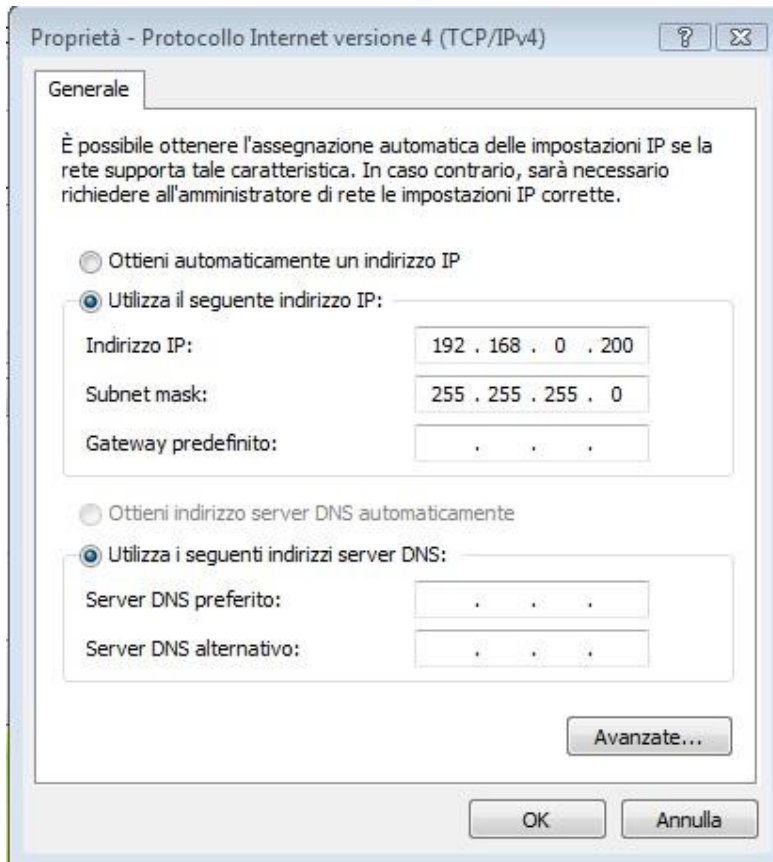
- c) Cliccare con il tasto destro su “Connessione alla rete Locale LAN” e scegliere Proprietà



- d) Selezionare “Protocollo Internet Versione 4(TCP\Ipv4)” e premere Proprietà:

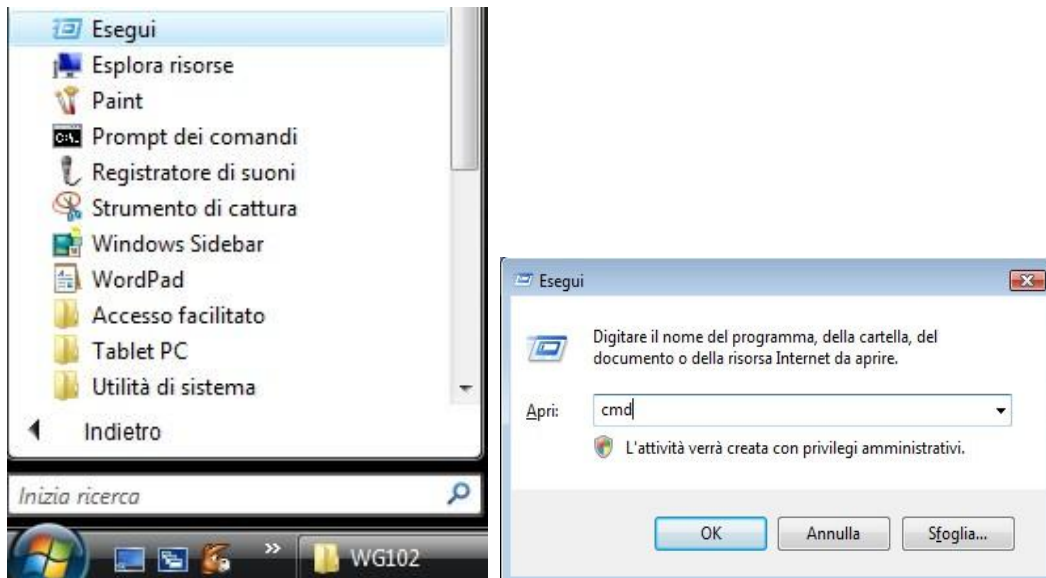


e) Impostare i valori come segue e premere OK e ancora OK (o chiudi).

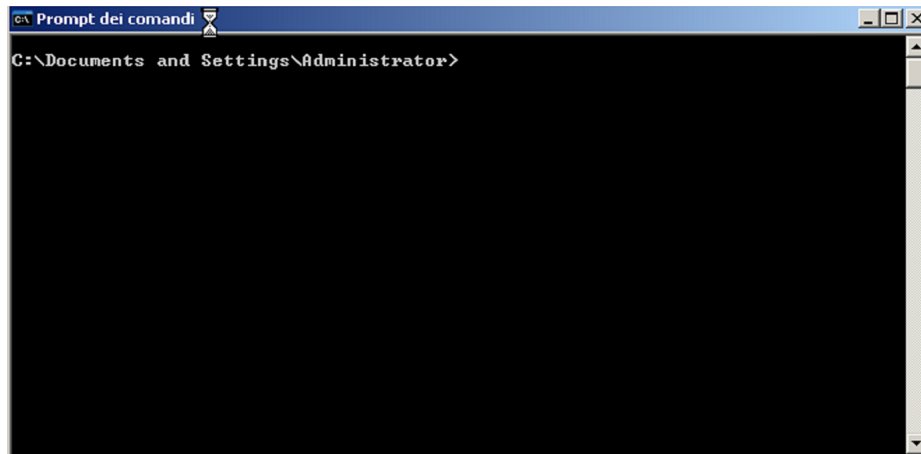


f) Attendere qualche secondo e chiudere "Connessioni di rete"

g) Premere start – tutti i programmi – accessori – esegui e premere OK:



h) Apparirà una schermata simile alla seguente:



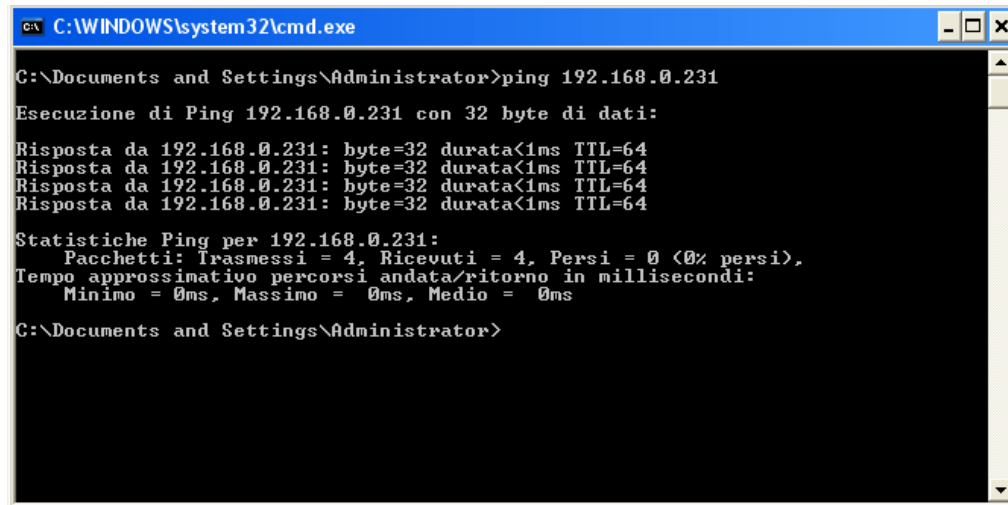
```
C:\ Prompt dei comandi
C:\Documents and Settings\Administrator>
```

i) Scrivere:

```
ping 192.168.0.231
```

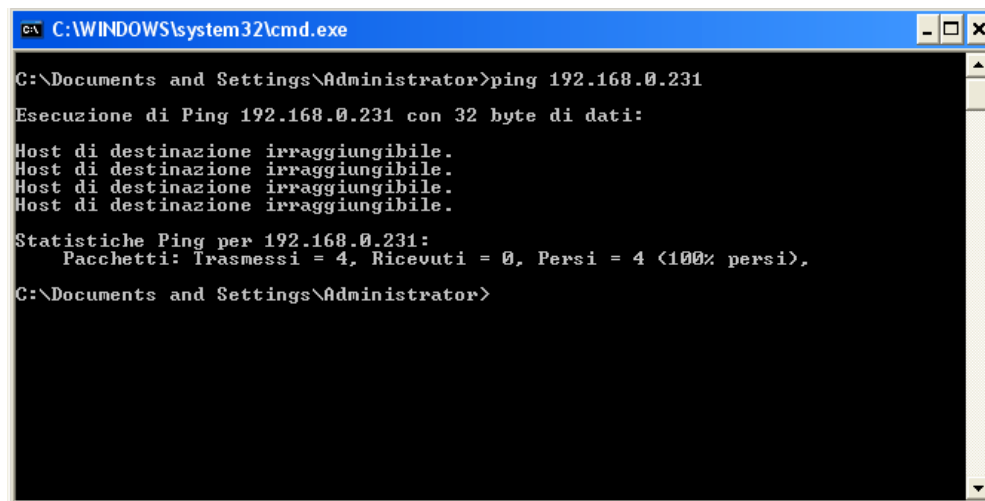
e premere "invio"

Se si ottengono delle risposte (come nella seguente videata) si può procedere con il resto della configurazione



```
C:\WINDOWS\system32\cmd.exe
C:\Documents and Settings\Administrator>ping 192.168.0.231
Esecuzione di Ping 192.168.0.231 con 32 byte di dati:
Risposta da 192.168.0.231: byte=32 durata<1ms TTL=64
Risposta da 192.168.0.231: byte=32 durata<1ms TTL=64
Risposta da 192.168.0.231: byte=32 durata<1ms TTL=64
Risposta da 192.168.0.231: byte=32 durata<1ms TTL=64
Statistiche Ping per 192.168.0.231:
    Pacchetti: Trasmessi = 4, Ricevuti = 4, Persi = 0 (0% persi),
Tempo approssimativo percorsi andata/ritorno in millisecondi:
    Minimo = 0ms, Massimo = 0ms, Medio = 0ms
C:\Documents and Settings\Administrator>
```

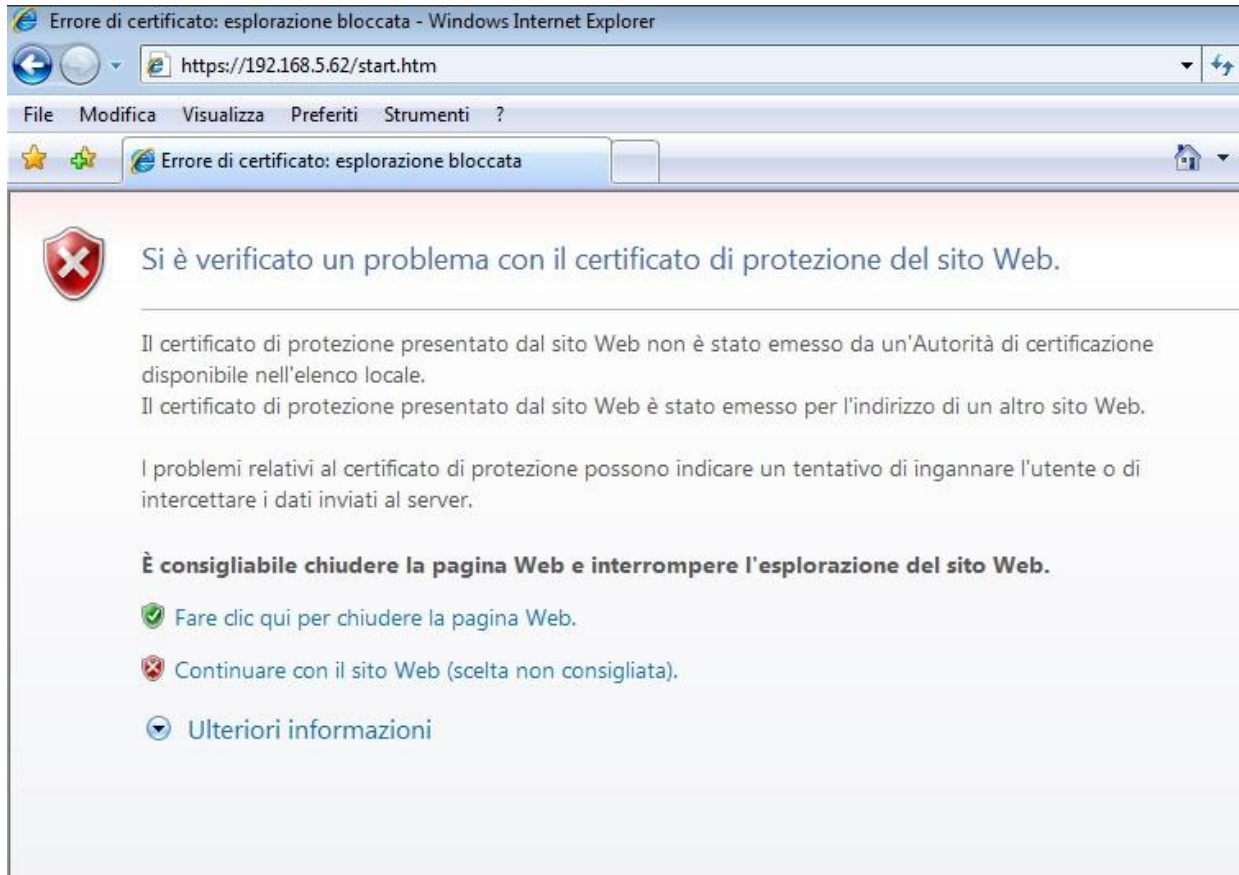
l) Nel caso in cui, si ottengano delle "richieste scadute" ripetere da capo i punti del presente documento in quanto il computer non riesce a comunicare con il prodotto.



```
C:\WINDOWS\system32\cmd.exe
C:\Documents and Settings\Administrator>ping 192.168.0.231
Esecuzione di Ping 192.168.0.231 con 32 byte di dati:
Host di destinazione irraggiungibile.
Host di destinazione irraggiungibile.
Host di destinazione irraggiungibile.
Host di destinazione irraggiungibile.
Statistiche Ping per 192.168.0.231:
    Pacchetti: Trasmessi = 4, Ricevuti = 0, Persi = 4 (100% persi),
C:\Documents and Settings\Administrator>
```

3) Configurazione dell'access point

a) Lanciare Internet Explorer e digitare come indirizzo: <http://192.168.0.231> (e premere invio).
Apparirà una schermata simile alla seguente:



b) Cliccare su Continuare con il sito Web (Scelta non consigliata)

c) nome utente = admin
password = password
e premere OK:



d) Apparirà la schermata di configurazione del prodotto.

Cliccare su "Basic settings" e controllare che le impostazioni siano come da immagine.
Nel caso in cui i valori fossero non corrispondessero, ripetere il reset come al punto 1 della guida.

Basic Settings

Access Point Name

IP Address

DHCP Client Enable Disable

IP Address . . .

IP Subnet Mask . . .

Default Gateway . . .

Primary DNS Server . . .

Secondary DNS Server . . .

Time Zone ▼

Automatically Adjust for Daylight Savings Time

Current Time Wednesday, 01 Jan 2003 00:30:50

Apply

Cancel

- e) Cliccare su "Wireless Settings", configurare come segue e premere "Apply"

Wireless Settings

Country / Region ▼

Wireless LAN

Turn Radio On

Wireless Network Name (SSID)

Broadcast Wireless Network Name (SSID) Enable SSID Broadcast

Operating Mode ▼

Channel / Frequency ▼

Output Power ▼

Apply

Cancel

f) Cliccare su “WEP/WPA Settings” e impostare come segue:

Network Authentication: Open System

Data Encryption: 64 bits WEP

Al fianco di Key 1 scrivere la propria data di nascita (per esteso e solo numeri) seguita da “00”. Ad esempio se si è nati il 12 maggio 1998, dovrete scrivere:

WEP/WPA Settings

Wireless LAN

Network Authentication: Open System

Data Encryption: 64 bits WEP

Passphrase:

Key 1:

Key 2:

Key 3:

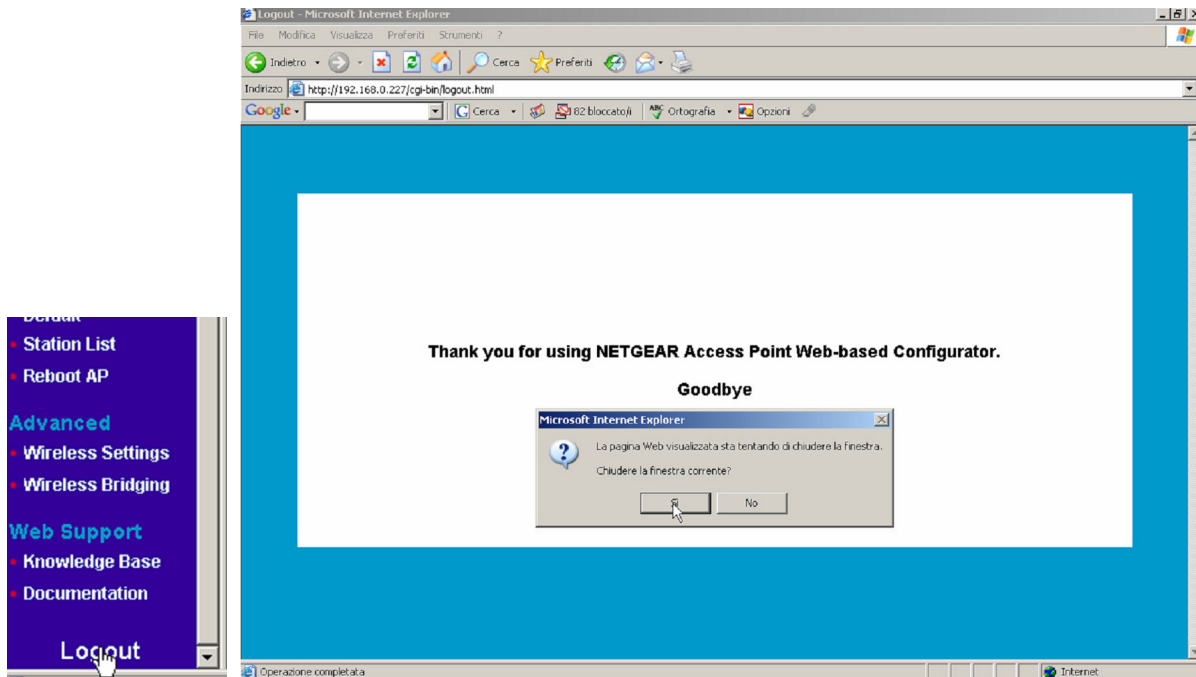
Key 4:

Enable Wireless Client Security Separator No Yes

g) E, dopo aver premuto Apply, la schermata si ricaricherà e comparirà la scritta UPLOAD SETTING:

Updating Settings

h) Cliccare su "Logout" e chiudere internet explorer:



i) Spegnere l'Access Point, collegarlo al resto della rete e riaccenderlo.
Ora l'access point è configurato e pronto per l'uso.

4) Ripristinare la configurazione della scheda di rete come era in origine (prima del punto 3c)

5) Associare il proprio PC alla rete Wireless.

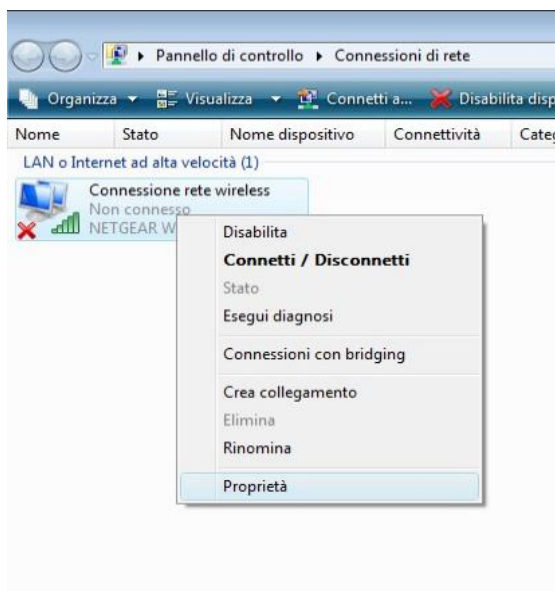
- Scollegare il cavo di rete dal Router e dal PC
- Aprire il pannello di controllo ed eseguire doppio click su "Centro Connessioni di rete e condivisione"



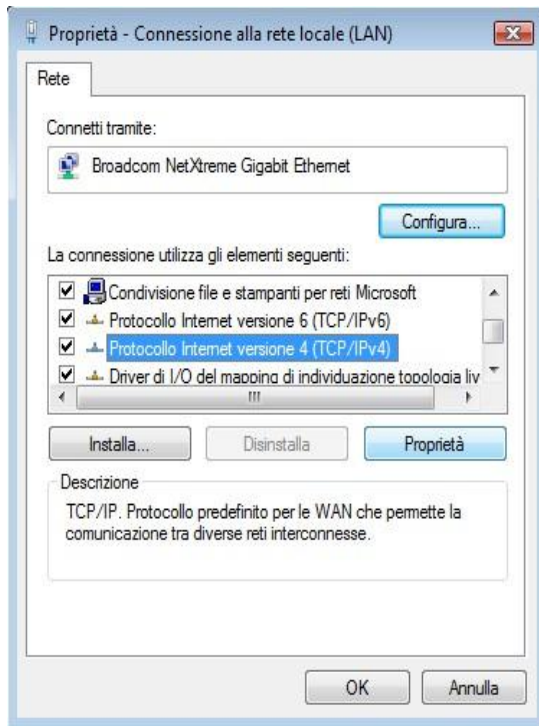
- Cliccare sulla sinistra su "Gestisce connessione di rete":



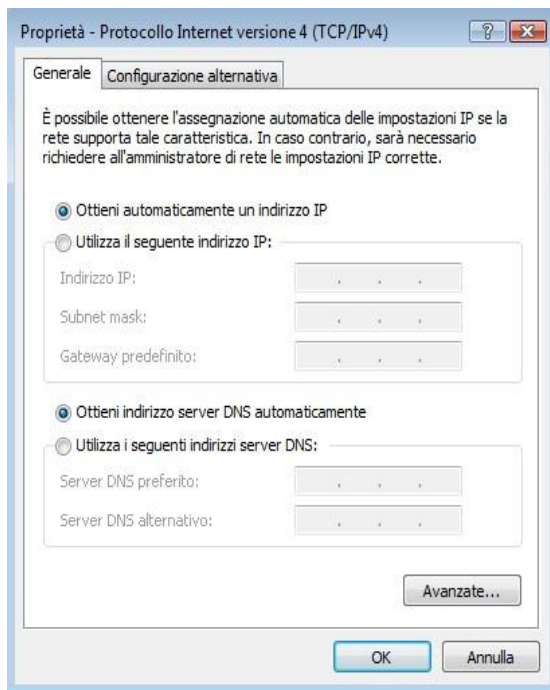
- Cliccare con il tasto destro su "Connessione rete wireless" e scegliere Proprietà:



- e) Selezionare “Protocollo Internet Versione 4(TCP\Ipv4)” e premere Proprietà



- f) Verificare che la schermata che appare sia come la seguente. Premere OK – OK (o chiudi) e torni al “Centro Connessioni di rete e condivisione”

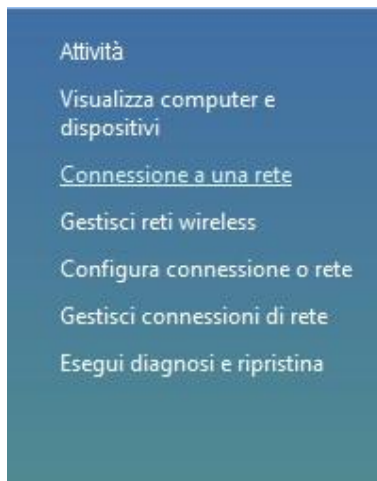


g) Selezionare il menù “Gestisci Reti Wireless”

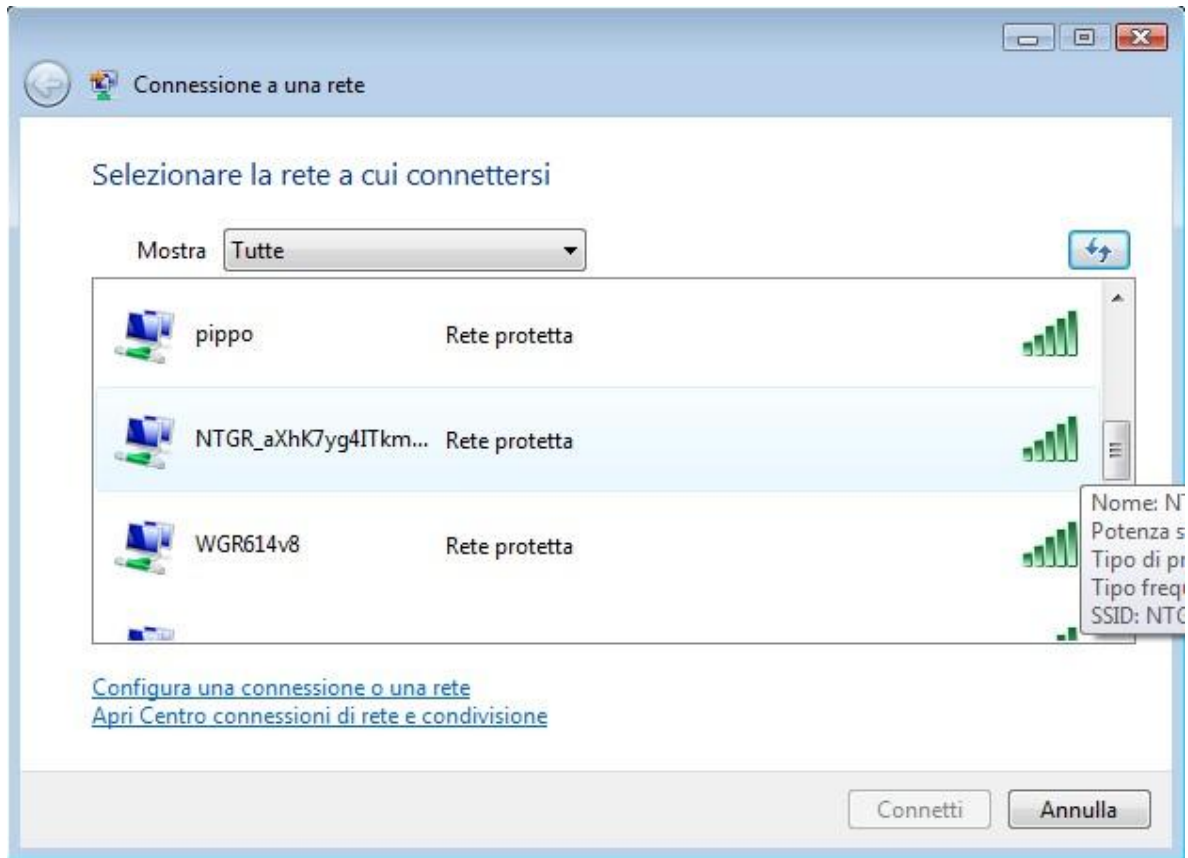


h) Nel caso in cui il rettangolo “Gestisci Reti wireless” sia vuoto, saltare al punto 5-i, altrimenti selezionare una ad una le reti presenti e rimuoverle. Una volta che il rettangolo “Gestisci Reti wireless” risulta vuoto, chiudere la schermata.

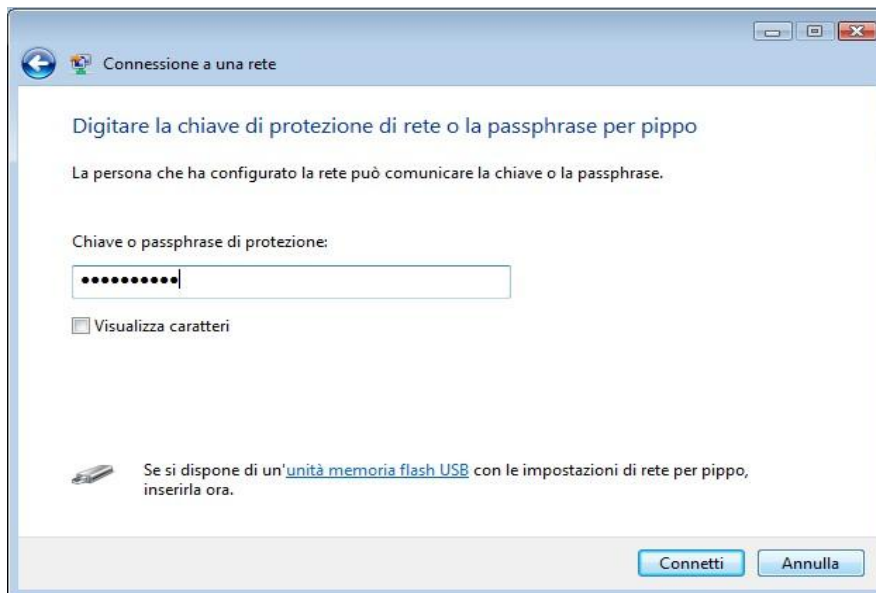
i) Premere sul pulsante “Connessione a una rete”



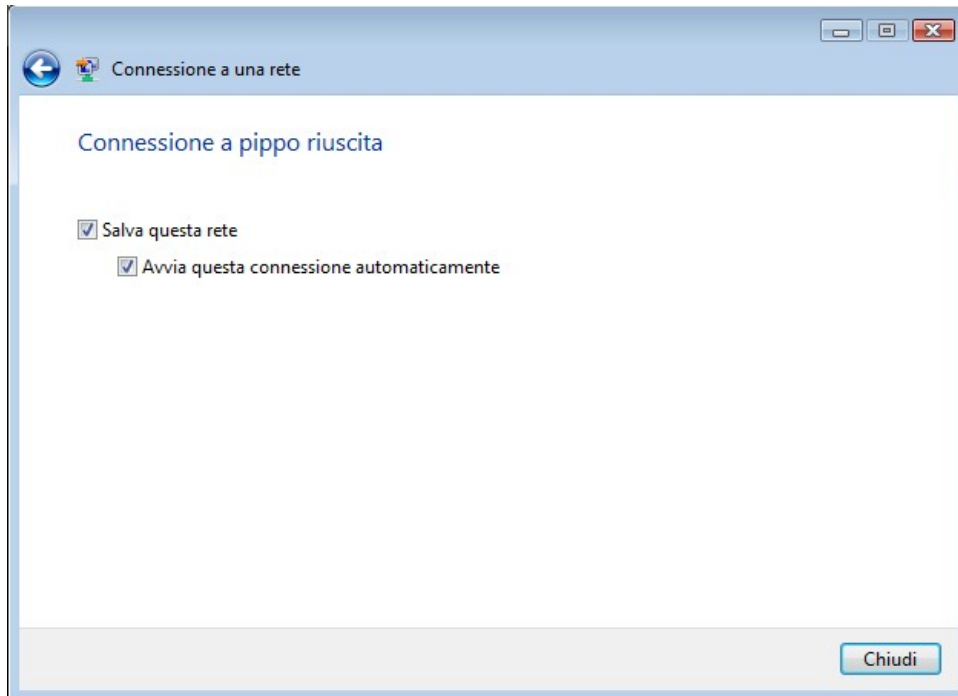
- j) Comparirà una videata simile alla seguente. Selezionare la rete a cui ci si vuole connettere e premere “Connetti”



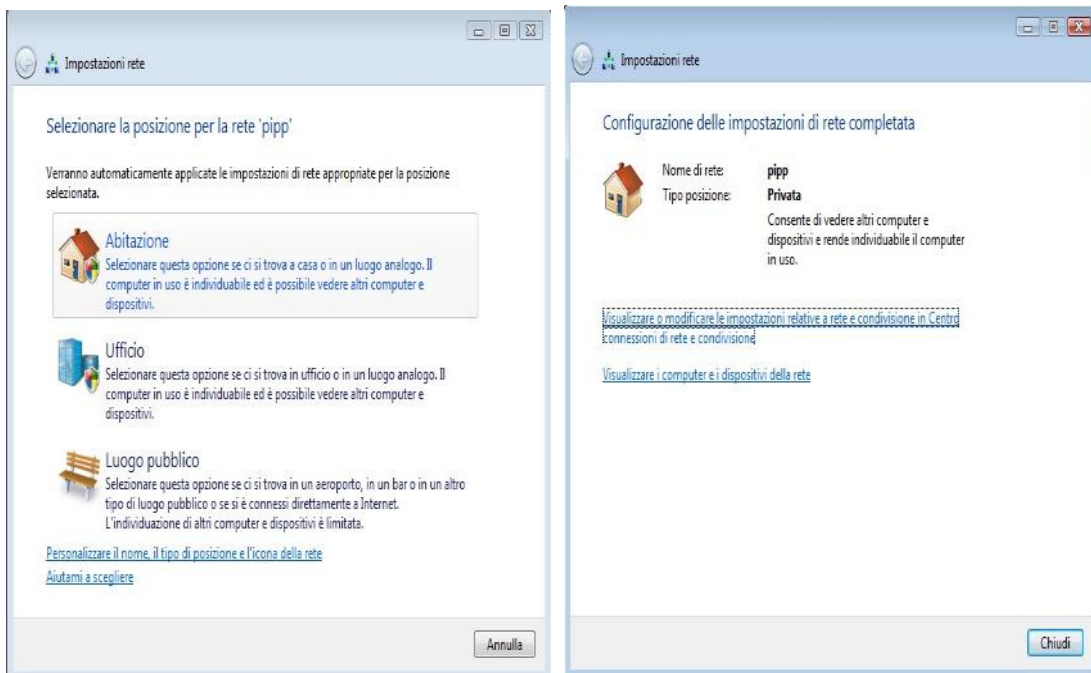
- k) Comparirà una videata simile alla seguente. Digitare nel campo “Chiave o passphrase di protezione” la password impostata al punto 5-f e premere il pulsante “Connetti”. Scegliere la propria rete senza fili (riconoscibile dal nome inserito al punto 5-d, nel nostro esempio “PIPPO”) e premere il pulsante “Connetti”



- l) Attendere qualche secondo: se tutto è stato fatto correttamente le comparirà la schermata seguente, scelga salva questa rete, avvia questa connessione automaticamente e poi preme chiudi:



- m) Attendere anche in questo caso qualche secondo: le apparirà una schermata simili alla seguente. Selezionare "Abitazione" e nelle schermata successiva a premere chiudi:



Chiudere il Pannello "Centro Connessioni di rete e condivisione" cliccando sulla X in alto a destra e provare a navigare