



Una Connessione Wi-Fi affidabile per l'hotel Atlantic grazie a Netgear

## IL CLIENTE

L'albergo Atlantic è un accogliente albergo del centro storico di Bologna. La posizione lo rende comodo sia per soggiorni di turismo che di lavoro: è infatti poco distante dalla stazione ferroviaria, da Piazza Maggiore e dalla zona universitaria. Completamente rinnovato nel 2007 rispettando le caratteristiche dell'edificio (un antico convento), offre un'atmosfera semplice ed accogliente, nonché tutti i comfort necessari per il viaggiatore moderno.



## L'ESIGENZA

L'hotel Atlantic disponeva già da alcuni anni di un sistema di connessione wireless, ma sia i clienti che il proprietario lamentavano la scarsa qualità del segnale trasmesso, sia nelle camere che nelle aree comuni, e la conseguente difficoltà di collegamento dei propri dispositivi.

La disponibilità di una rete Wi-Fi è oggi uno tra i servizi maggiormente richiesti dagli ospiti, soprattutto se si parla di turisti stranieri: si tratta di un parametro di fondamentale importanza per la scelta di una struttura dove trascorrere vacanze o dove soggiornare per lavoro. Per questo motivo, il proprietario si è rivolto ad AREA IT, azienda specializzata in servizi informatici che offre competenza qualificata nel mondo delle nuove tecnologie, nonché servizi di vendita e assistenza che soddisfano tutte le possibili esigenze informatiche di un'azienda moderna.

L'esigenza era, quindi, quella di sostituire il precedente impianto per risolvere definitivamente il problema della connessione.

## LA SOLUZIONE

Ricavato da un ex convento, l'hotel si articola in 27 stanze, disposte su tre piani e presenta diverse caratteristiche critiche per l'installazione di un sistema wireless: muri spessi, corridoi poco lineari, planimetria irregolare per quanto riguarda la disposizione delle camere. Per questo motivo, AREA IT ha scelto di sfruttare il cablaggio già esistente all'interno delle camere e di installare 1 Access Point ogni due stanze, in modo da coprire le esigenze di connettività di una camera e di quella adiacente.

In particolare, sono stati installati 18 Access Point NETGEAR WN370 con montaggio a parete. Si tratta di un prodotto progettato appositamente per la copertura "in-room", per fornire l'accesso wireless e cablato, l'ideale per hotel e campus universitari di piccole e medie dimensioni. Il WN370 è dotato di PoE (Power over Ethernet) con uplink 1Gbps e 4 porte dati Ethernet (100 Mbps), oltre a ulteriori porte voce per la connessione a telefoni digitali.

Tutti gli Access Point sono gestiti in modo centralizzato da un Wireless Controller di classe enterprise, il NETGEAR WC7600, che consente la completa amministrazione dell'infrastruttura di rete in maniera automatica, la risoluzione da remoto di eventuali anomalie di funzionamento e la corretta applicazione degli aggiornamenti firmware che NETGEAR rilascia periodicamente. Per completare la copertura, sono stati installati nell'area colazione e vicino alla reception due Access Point ad ampia copertura, i NETGEAR WNAP320. Questo particolare dispositivo, oltre ad assicurare, grazie al Wireless-N, velocità fino a 15 volte superiore e copertura fino a 10 volte maggiore rispetto alle reti 802.11a e 802.11g, offre un efficace rilevamento degli Access Point non autorizzati e funzionalità di sicurezza complete di classe enterprise, tra cui WPA e WPA2. Infine, per alimentare tutti gli Access Point, è stato scelto e installato uno switch NETGEAR GS728TP che, grazie alle funzionalità PoE, permette l'erogazione simultanea sia dei dati che dell'alimentazione, tramite un unico cavo Ethernet.

## I PRODOTTI

### WNAP320 Access Point ProSAFE Wireless-N

- Velocità Wireless-N con copertura 10 volte e velocità 15 volte superiore alle reti 802.11g
- Funzionalità di sicurezza WPA2, rilevamento AP e 802.1x con supporto RADIUS
- Supporto standard PoE integrato (IEEE 802.3af)
- Funzionalità SNMP completa



### WN370 Access Point ProSAFE Wireless-N

- Access point Wireless-N 300Mbps
- 1 porta 10/100/1000Mbps con supporto PoE per l'uplink alla rete
- 4 porte switch 10/100Mbps per il collegamento di dispositivi
- 1 porta RJ45



### GS728TP Smart Switch ProSAFE

- 24 porte 1000BASE-T
- 24 porte PoE di cui 8 PoE+ (Budget PoE 192W)
- 4 porte SFP dedicate
- Funzionalità Layer 2 e supporto IPV6



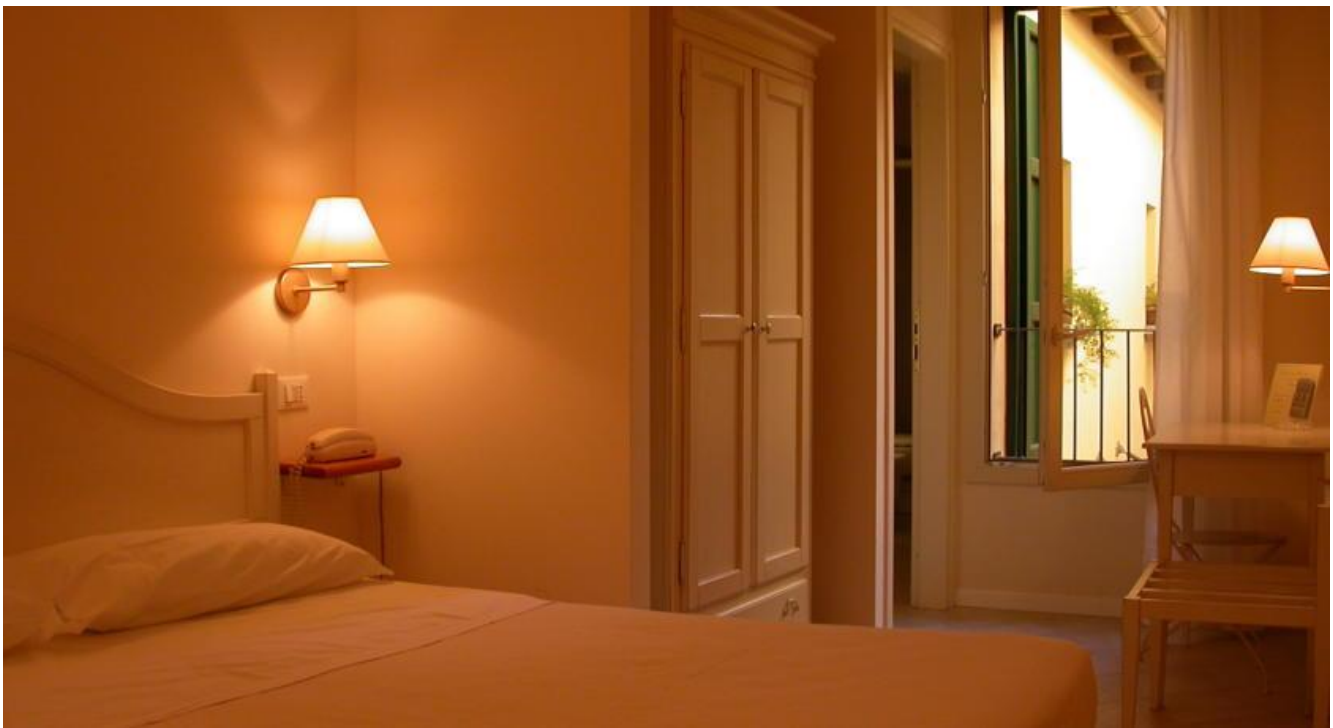
### WC7600 Wireless Controller Premium ProSAFE

- Upgrade fino a 50 dispositivi tramite licenze
- Configurazione in stack fino a 3 unità WC7600 per gestire fino a 150 Access Point
- 2 porte 10Gbit SFP+ ethernet configurabili in load-balancing e failover



## IL RISULTATO

L'impianto realizzato ha finalmente dotato L'hotel Atlantic di un sistema wireless funzionante. Inoltre, grazie alla gestione centralizzata, il personale dell'albergo può intervenire sulla rete in qualsiasi momento in caso di malfunzionamenti o per effettuare aggiornamenti senza dover disturbare i clienti.



## IL PARTNER

AREA IT, con sede a Bologna, è una azienda specializzata in servizi informatici che offre competenza qualificata nel mondo delle nuove tecnologie, servizi di vendita e assistenza che soddisfano tutte le possibili esigenze informatiche di un'azienda moderna. Per maggiori informazioni [www.areasit.it](http://www.areasit.it).